

SOIRÉE DE RESTITUTION DES CONSULTATIONS VILLAGEOISES



Étalle

31 janvier 2019



DÉROULEMENT DE LA SOIRÉE

- Introduction
 - Le processus d'ODR
 - Les consultations citoyennes
- Le territoire analysé
- Retour sur les consultations villageoises
- Les suites – la CLDR

QUI SOMMES NOUS ?



Fanny van der Smissen



Clémentine Descamps



Stéphane Guében

L'équipe qui accompagne
la Commune dans son ODR



Fondation Rurale de Wallonie

QUI SONT-ILS ?



Le bureau d'études en charge
de la rédaction du PCDR

Thierry Joie



Thierry Jaumain

LE PROCESSUS ODR

UNE ODR ?

Une Opération de Développement Rural :

→ un programme d'actions entrepris par une commune rurale de manière à **améliorer la vie quotidienne** de la commune et de ses habitants.

Quatre principes

Motivation de la
Commune

Participation
des habitants

Valorisation des
ressources locales

Développement
global et intégré



AVEC QUELS ACTEURS ?

La **Commune** élus et personnel communal



Agent relais
Échevin relais

Les **citoyens** d'Étalle



La **Commission Locale de Développement Rural**



CLDR

PARTICIPATION !

L'Organisation pour le Développement Rural
réussit ensemble !

Un organisme d'accompagnement :
Fondation Rurale de Wallonie



L'auteur de programme

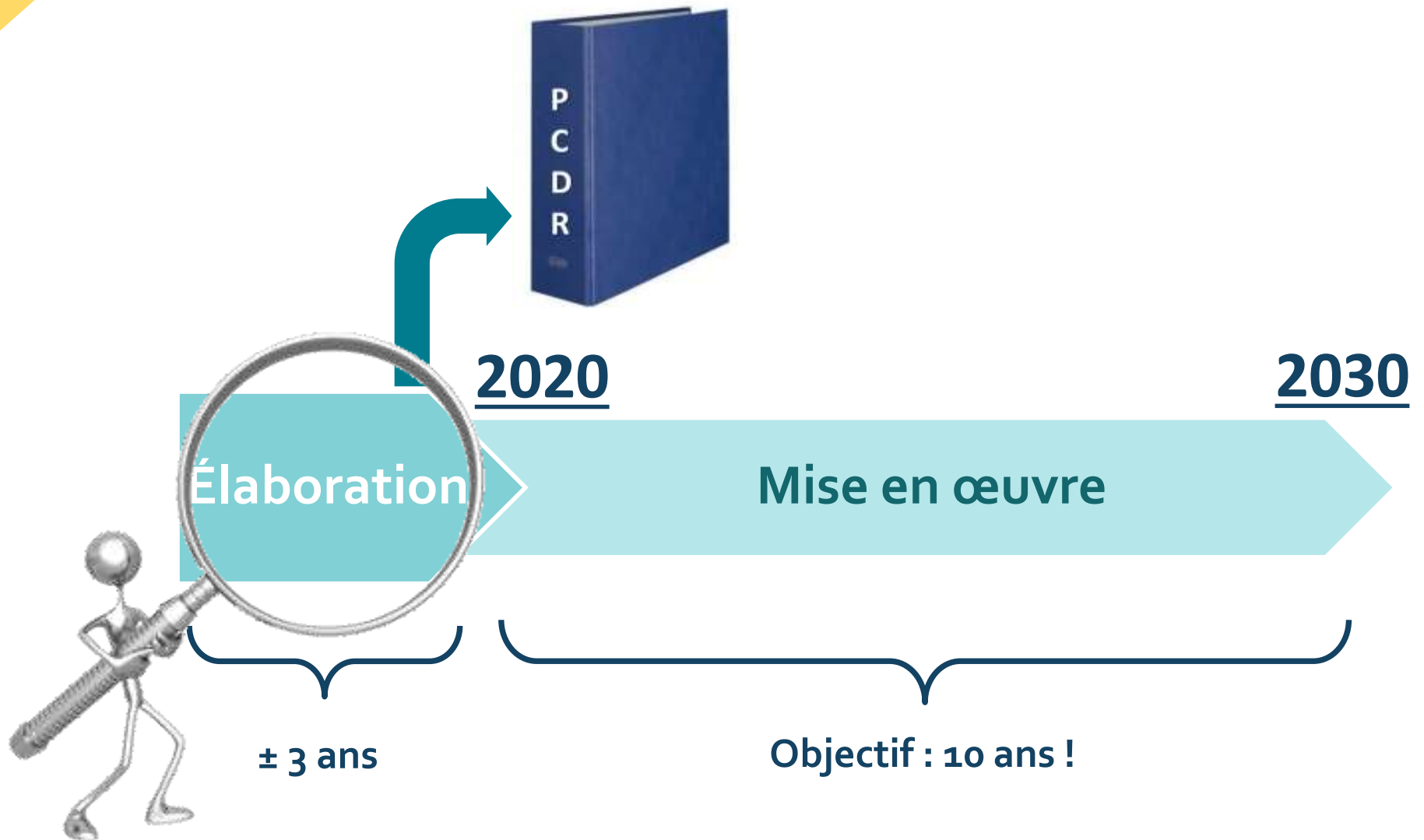


TerriToires
[Assembleurs de vos projets de développement]

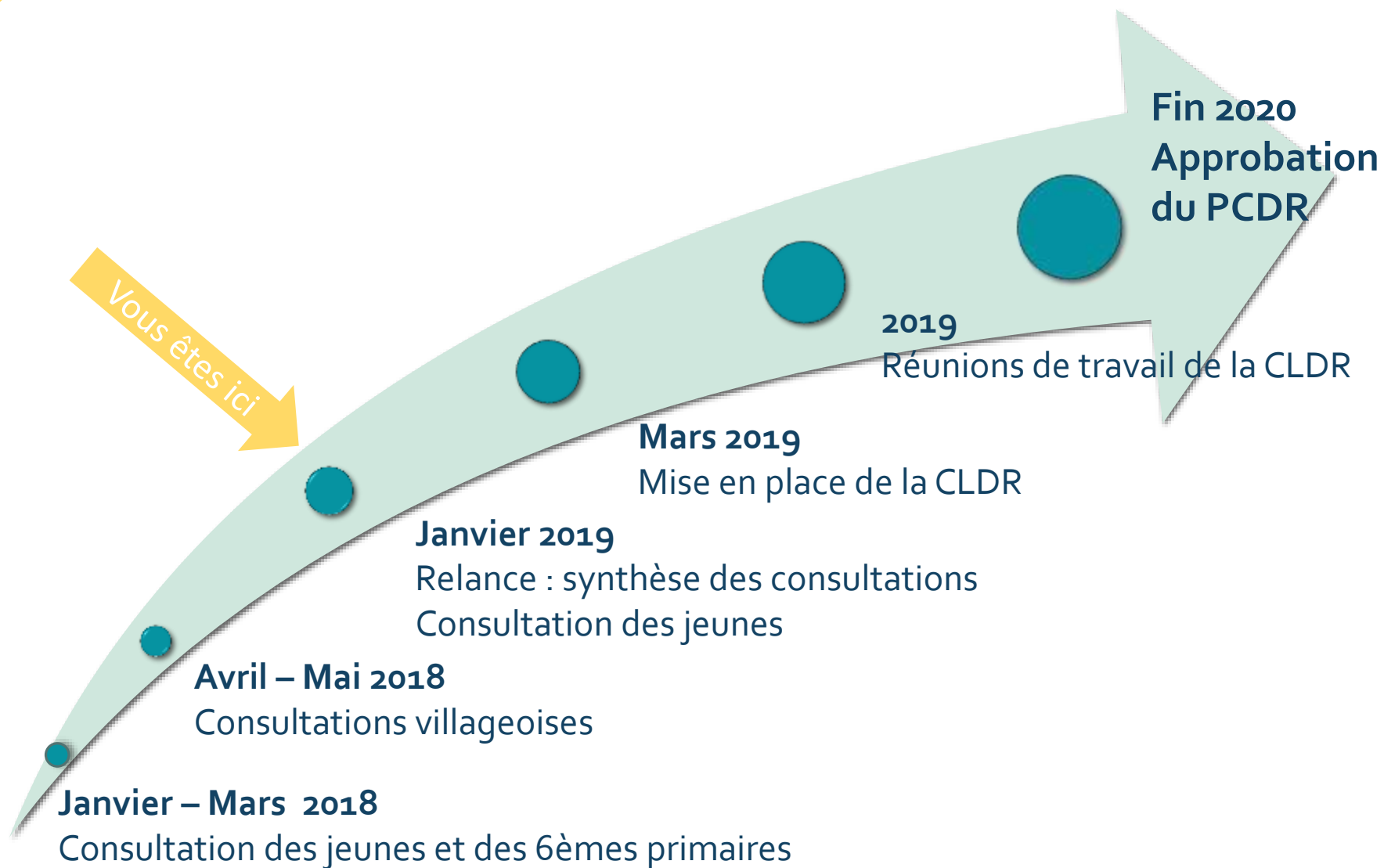
Le Service Public de Wallonie : DGO3



CALENDRIER DE L'OPÉRATION



CALENDRIER DE LA PHASE D'ÉLABORATION



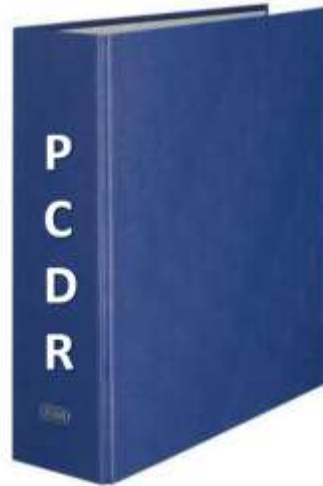
LE PROGRAMME COMMUNAL DE DÉVELOPPEMENT RURAL ?

Bien plus qu'un simple catalogue de projets !

Partie 1

Analyse
socio-
économique

*Données
objectives*



Partie 6

Calendrier

*Tableau de
synthèse et
moyens financiers*

Partie 2

Participation

- Citoyenne
- CLDR
- Personnes
Ressources

Partie 3

Diagnostic
participatif

*Données
objectives et
subjectives*

Partie 4

Stratégie

*Objectifs de
développement*

Partie 5

Projets

- Lot 0
- Lot 1
- Lot 2
- Lot 3

EN RÉSUMÉ

PCDR = Programme stratégique à 10 ans

1. Etablir un diagnostic
2. Fixer des objectifs
3. Définir des projets pour atteindre les objectifs

LES CONSULTATIONS CITOYENNES

LES CONSULTATIONS VILLAGEOISES

Les rencontres villageoises



*Les 6èmes primaires
nous ont dit ...*

Les meeting jeunes



LES CONSULTATIONS VILLAGEOISES – LA MÉTHODE



Opération de développement rural d'Étalle
Consultations villageoises
Avril-Mai 2018



« Comment percevez-vous votre commune, votre village ? »

| | |
|--|--|
| Quels atouts, quelles forces? Les « + » | Quelles faiblesses, quels besoins? Les « - » |
| Quelles pistes, quelles solutions? Les pistes de solutions | |

Avez-vous réfléchi à ces différents points ?



Pistes de réflexion sociale

- Comment faire face à la croissance démographique ?
- Comment entretenir la mixité sociale ?
- Quels services pour les différentes catégories d'habitants ?

Pistes de réflexion environnementale

- Demain, quelle mobilité ?
- Demain, quels logements ?
 - D'un point de vue social : pour qui ?
 - D'un point de vue climatique : type de logement ?
- Demain, l'énergie ?

Pistes de réflexion économique

- Valoriser l'agriculture ?
- Stimuler l'activité indépendante ?
- Tourisme : un vecteur de développement ?
- Valoriser les ressources naturelles, les richesses du territoire ?

LES CONSULTATIONS VILLAGEOISES – LA MÉTHODE

Doléances et petits travaux



Nids de poule, soucis d'éclairage, entretien des espaces publics, pose d'une poubelle, ...

| | | |
|---|--|--|
| | Opération de développement rural d'Étalle Consultations villageoises Avril-Mai 2018 | |
| Doléances et petits travaux | | |
| Merci d'inscrire sur cette feuille les petits travaux, les petits soucis, auxquels les services communaux peuvent apporter une réponse. | | |
| Cette liste sera transmise à la Commune pour y remédier le mieux possible. | | |
| Descriptions et solution (s) envisagée(s) Localisation, adresses Le cas échéant, une personne de contact | | |
| | | |
| | | |
| | | |
| | | |
| | | |
| | | |
| | | |
| | | |
| | | |
| | | |

LE TERRITOIRE ANALYSÉ

PCDR d'Etalle



Réunion de restitution

Mise en regard du diagnostic et des apports de la population

31 janvier 2019



Etalle: une commune riche!

- Quelles sont les **origines** de cette richesse ?
 - ⇒ La proximité du Grand-Duché de Luxembourg
 - ⇒ La position géographique stratégique (porte-carrefour de Gaume)
 - ⇒ Le voisinage de trois pôles
 - ⇒ Des ressources naturelles en abondance et facilement accessibles
 - ⇒ Une histoire ancienne et des traces toujours présentes
 - ⇒ Une politique économique et budgétaire précise et constante

Etalle: une commune riche!

- Quelles sont les **manifestations positives** de cette richesse ?
 - ⇒ Une démographie dynamique
 - ⇒ Une population jeune
 - ⇒ Des revenus élevés
 - ⇒ Des parcs d'activité économique et des entreprises nombreux
 - ⇒ Des emplois nombreux, intra et extraterritoriaux
 - ⇒ Des services à la population divers et nombreux, sur place ou à proximité
 - ⇒ Un compte communal en boni

Pour *Belfius*, Etalle relève plus du Brabant wallon que de la province de Luxembourg !

Etalle: une commune riche!

- Quel est le **tarif croissant** de cette richesse ?
 - ⇒ La pression foncière et immobilière
 - ⇒ L'urbanisation et l' « appartementisation »
 - ⇒ La pression sur l'environnement (déchets sauvages, pollutions, impacts sur la biodiversité et les paysages)
 - ⇒ Le trafic, la sécurité routière menacée
 - ⇒ La marginalisation des bas salaires et des plus âgés
 - ⇒ Des équipements et des services, en capacité et en adéquation avec l'évolution démographique

Étalle: une commune riche!

- Et demain?

Les données de contexte fondamentales ne vont pas changer !

- Le Grand-Duché poursuivra son développement
- Étalle restera la porte-carrefour de la Gaume, voisine d'Arlon, Virton et Habay

Etalle: une commune riche!

- Mais les aspirations sociales, elles, sont en train de changer !

Les habitants veulent ajouter au tableau :

- ⇒ une mobilité douce
- ⇒ une production locale
- ⇒ une consommation locale
- ⇒ des infrastructures nouvelles (salle culturelle, salle de village)
- ⇒ des emplois locaux
- ⇒ du tourisme
- ⇒ du logement adapté (seniors)
- ⇒ du logement accessible (jeunes)
- ⇒ une identité préservée
- ⇒ de l'interconnaissance
- ⇒ du développement durable (énergie)

RETOUR SUR LES CONSULTATIONS VILLAGEOISES

MOBILITÉ

ETALLE = UN TERRITOIRE VOITURE

- Nombreux problèmes de sécurité routières
- Le contournement, c'est bien mais...
- Plus de bornes électriques
- Le retour d'un cantonnier
- Aménagement des entrées de villages

ET SANS VOITURE ?

- Mobilité alternative absente ou inefficace
- Zone de covoiturage d'Etalle (visibilité, sécurité)
- En créer d'autre ? À Vance ?
- Promotion des voitures partagées
- Les retours de soirées des jeunes

MOBILITÉ

LA MOBILITÉ DOUCE... C'EST DUR !

- Dans les villages : c'est insécurisant
 - Prolongement et création de trottoir, éclairage intelligent
 - Parking des écoles
 - Déneigement des trottoirs

- Entre villages : c'est fastidieux
 - Souhait de pistes cyclables, RAVeL, balades balisées, ...
 - Accessibilité de la forêt de Lagland pour les habitants de Vance et patro

DES PASSERELLES ?

- Au dessus de la RN 83 → pour les enfants
- Au dessus de la Semois
 - « Aux abbatis » → pour les promeneurs
 - Vers Lenclos et Sivry → pour les habitants

DES INFRASTRUCTURES

AU SERVICE DE LA COHÉSION

- Peur de devenir des villages dortoirs
- Manque ou vétusté des lieux de rencontre et de convivialité
- Besoin d'embellissement des cœurs de village

AU SERVICE DE PUBLICS SPÉCIFIQUES

- Enfance, petite enfance :
 - Manque de places d'accueil, de crèche
 - Vétusté scolaire, infrastructure pour la gym ou la natation
 - Plaine de jeux, skatepark, terrains multisports
- Jeunes : Locaux pour les jeunes (CDJ, Patro) en mauvais état
- Aînés :
 - Manque de structures d'accueil
 - Accès PMR à améliorer

DES INFRASTRUCTURES

AU SERVICE DU SPORT ET DE LA CULTURE

- Manque d'une infrastructure culturelle
- Manque de diversité des sports (= aller ailleurs)

POUR LE RENFORCEMENT DU CENTRE D'ÉTALLE

- Pas de cœur de village, pas d'aménagement cohérent

DES IDÉES ORIGINALES

- Zones de loisirs entre la Poste et la complexe
- Créer un ensemble multigénérationnel : lieux de rencontre, espaces de vie multigénérationnels, commerces, services, animation, ...
- Création d'un parc et d'un plan d'eau (Chantemelle)
- Boulevard urbain à Étalle

ÉCONOMIE

ENCOURAGER ET ATTIRER LES ACTIVITÉS NOUVELLES

- HORECA
- L'artisanat
- Commerce de proximité / mobile

REDYNAMISER LE COMMERCE AU CENTRE D'ÉTALLE

VALORISER LES RESSOURCES LOCALES

- Soutenir l'agriculture locale
- Développement de la filière ovine
- Biométhanisation : valoriser la biomasse issue de l'agriculture
- Développer les circuits courts

TRANSMISSION ENTRE LES GÉNÉRATIONS

- Favoriser la transition d'activité
- Tutorat / coaching
- Compétence pour la numérisation

LOGEMENT

BESOIN DE LOGEMENTS ADAPTÉS POUR LES SENIORS

- Capacité d'accueil (logements adaptés) des aînés du 3ème et 4ème âge inquiétant
- Adapter les logements pour le maintien à domicile

BESOIN DE LOGEMENTS ACCESSIBLES POUR LES JUNIORS

- Prix élevés : terrain, maison, location
- Absence de solutions alternatives :
 - Colocation
 - Tiny house, yourtes
 - Logement tremplin

→ Paradoxe ?

Besoin de logements mais ... limiter les immeubles à appartements
... limiter les lotissements

TOURISME

METTRE EN VALEUR LE POTENTIEL TOURISTIQUE DU TERRITOIRE

- Une nature de qualité
 - Chemins de promenade
 - Sites naturels
- et des sites exceptionnels
 - Musée lapidaire
 - Site de Montauban
 - Château de Villers-sur-Semois

DÉVELOPPER UNE RÉELLE POLITIQUE TOURISTIQUE

- Renforcer l'attractivité
- Améliorer la visibilité du SI
- Aire pour camping-car
- Ouverture plus fréquente des églises
- Création d'hébergements (dont gîte rural communal)

PATRIMOINE (S)

ENCORE PLUS POUR LA NATURE !

- Valorisation et préservation des richesses naturelles
 - PCDN– Plan Communal de Développement de la Nature
 - Journées de sensibilisation (eau, forêt, zones humides, ...)
- Valorisation de la Semois
- Plantation de fruitiers (disparition des vergers !)

ENCORE PLUS POUR LE PETIT PATRIMOINE !

- Valorisation du petit patrimoine « eau »
 - Alimentation en eau des lavoirs et bacs
- Projets de « cabanes à vaches » (! disparition)

IDENTITÉ

VALORISER LE PATRIMOINE IMMATÉRIEL

- Préservation des noms de rues en patois
- Dénomination des noms de rues et numérotation à Mortinsart

DANGER POUR LE PATRIMOINE BÂTI ?

- Risque de « dénaturation » de l'habitat gaumais :
 - Rupture entre bâti traditionnel et récent
 - Maisons identiques dans certaines rues
 - Usages : qualité – gestion peu claire (entretien, utilisation, privatisation)
- Besoin d'une vision à long terme :
 - Des outils de planification
 - Charte urbanistique
 - Charte des usages

COHÉSION SOCIALE

POUR DES VILLAGES VIVANTS !

- Crainte de village dortoir
 - Intégration et implication des nouveaux habitants
 - Renforcement – coordination - soutien des activités associatives
- Création d'une Maison des jeunes
- Activités pour les aînés (Ex. : Roseraie)

MODERNISER ET ADAPTER LA COMMUNICATION COMMUNALE

- Bulletin communal et site web
- (trop) nombreux toutes boîtes
- Développer une image de marque de la commune (! visibilité)

DÉVELOPPEMENT DURABLE

POLLUTION

- Actions pour une commune propre (déchets le long des routes)

ENERGIES VERTES

- Augmentation de la production
 - Panneaux solaires sur les bâtiments communaux et privés
 - Soutien aux projets éoliens
- Groupement d'achats énergétiques
- Valorisation des déchets forestier (réseau de chauffage centralisé)

DÉVELOPPEMENT DURABLE

UTILISATION DES RESSOURCES

- Planification et anticipation : « que fait-on après ? »
- Eau de distribution
 - Retrouver une distribution optimale (qualité, pression, ...)
 - Information sur la qualité de l'eau (composition, résultats d'analyses, ...)
- Forêt
 - Empêcher les zonings d'empiéter sur le territoire forestier
 - Exploitation respectueuse du milieu forestier

INITIATIVES DIVERSES

- Utilisation de papier recyclé pour l'impression du BC
- Test village pilote « Village durable – 100 % bio »

LE DIAGNOSTIC EN RÉSUMÉ ?

En résumé

- Etalle: une commune riche!
 - ⇒ Plusieurs origines à cette richesse
 - ⇒ Plusieurs manifestations positives de cette richesse
 - ⇒ Mais un tarif sans cesse croissant à payer, à gérer
 - ⇒ Des données fondamentales qui ne vont pas changer → Etalle restera riche, le tarif devra continuer à être géré
 - ⇒ Mais des aspirations sociales vers un changement à différents niveaux

Etalle: une commune riche!

- En ressortent divers questionnements:

Logement / démographie

- ⇒ La croissance démographique sans la croissance urbanistique : possible ?
- ⇒ L'après Fergenwez ? Où logera-t-on les candidats habitants ?
- ⇒ Quel après maison individuelle ?

Vie en société / mobilité / aménagement

- ⇒ La mobilité douce : à quel prix ?
- ⇒ La mixité sociale/l'interconnaissance : un vœu pieu ?
- ⇒ Poursuite du développement en archipel ou renforcement du pôle ?

Etalle: une commune riche!

- En ressortent divers questionnements:

Économie/emploi

- ⇒ Banlieue de Luxembourg ou laboratoire frontalier ?
- ⇒ Quelles sont les prochaines ressources du développement économique du territoire ?

Méthode

- ⇒ Améliorer simplement la situation existante ou changer de cap ?
- ⇒ Qu'est-ce qui demande un changement de comportement/d'approche ?
- ⇒ Politique insulaire ou politique solidaire (communes voisines, Gaume) ?

AVEZ-VOUS DES QUESTIONS ?

ET ENSUITE ?

DEVENEZ MEMBRE DE LA CLDR !



- ✓ Commission d'avis composée d'élus et de citoyens
- ✓ Composée de 20 à 60 membres dont maximum $\frac{1}{4}$ d'élus locaux
- ✓ Représentative (villages, âges, socio-économique,...)
- ✓ Élabore et veille à la mise en œuvre du PCDR

DEVENEZ MEMBRE DE LA CLDR !

Rouvroy demain,
c'est participer aujourd'hui !



Je rejoins la commission locale.

DEVENEZ MEMBRE DE LA CLDR !

Concrètement ...

- 5 réunions d'ici le mois de juin 2019
(dont 1 réunion de mise en place, prise de contacts)
- Une ambiance de travail conviviale !



Déposez votre candidature
Jusqu'au 15 février

- Via le formulaire dans le bulletin communal
(à déposer à l'administration communale)
- Via le site de la Commune
- Via le formulaire de candidature ce soir !

SUIVRE L'ODR ...



www.etalle.be



Rejoignez-nous **facebook**

 **Etalle ODR**

AVEZ-VOUS DES QUESTIONS ?

MERCI POUR VOTRE PARTICIPATION !