

# OPÉRATION DE DÉVELOPPEMENT RURAL D'ÉTALLE

Consultations  
villageoises

Avril - Mai 2018



FRW



# DÉROULEMENT DE LA SOIRÉE

## Partie « Information »

- L'Opération de Développement Rural
- Le portrait de la Commune

## Partie « Consultation »

- Discussion en sous-groupe
- Retours en plénière

# QUI SOMMES NOUS ?



Fanny van der Smissen



Stéphane Guében



Le binôme qui  
accompagne Etalle  
dans son ODR



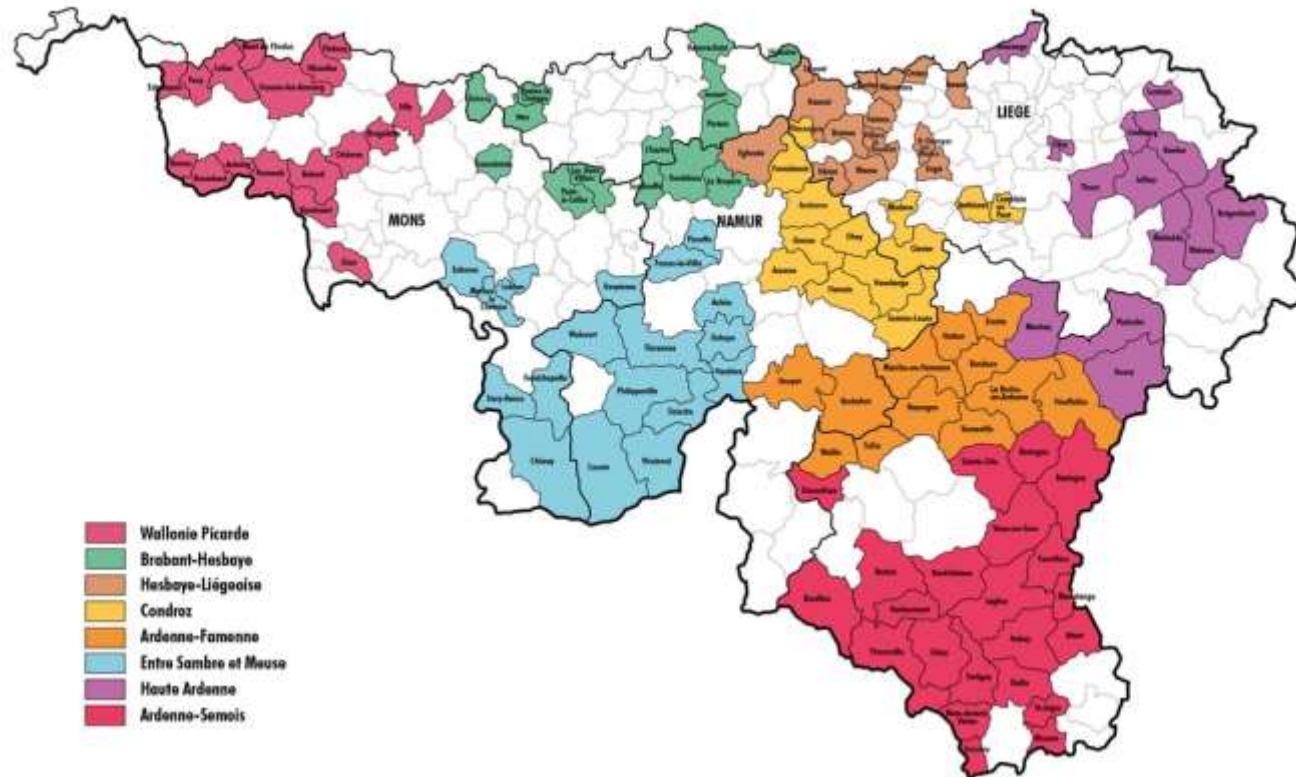
Fondation Rurale de Wallonie

# LA FONDATION RURALE DE WALLONIE

Organisme privé, chargé de missions publiques

→ Informer, conseiller et accompagner les communes dans leur ODR

Opérations de développement rural accompagnées par la FRW

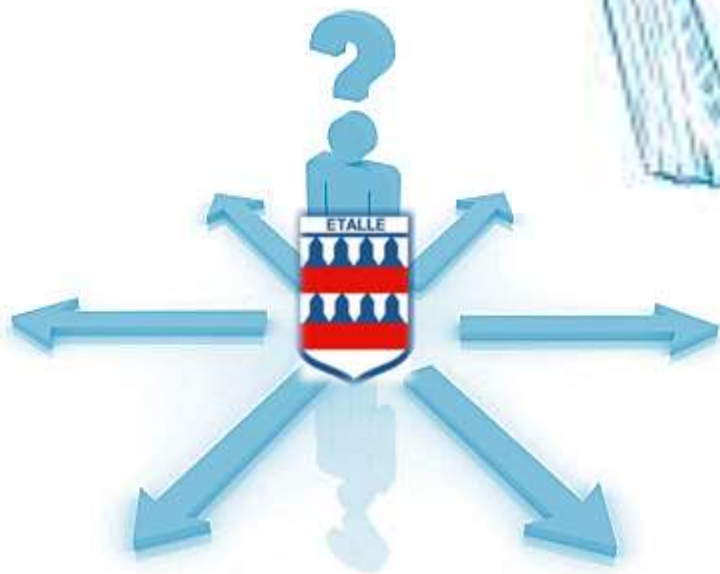


# L'OPÉRATION DE DÉVELOPPEMENT RURAL

# UNE ODR ?

## Opération de **D**éveloppement **R**ural

2020 - 2030



# AVEC QUELS ACTEURS ?

La **Commune** élus et personnel communal



Agent relais  
Échevin relais

Les citoyens d'Étalle



La Commission Locale de Développement Rural



CLDR

L'Opération de Développement Rural  
*Ça se réussit ensemble !*

**PARTICIPATION !**

Un organisme d'accompagnement :  
Fondation Rurale de Wallonie



L'auteur de programme



Le Service Public de Wallonie : DGO3



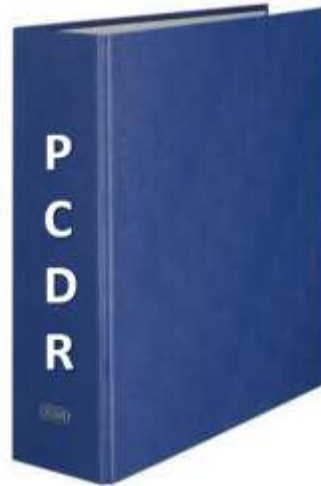
# LE PROGRAMME COMMUNAL DE DÉVELOPPEMENT RURAL ?

Bien plus qu'un simple catalogue de projets !

## Partie 1

Analyse  
socio-  
économique

*Données*  
*objectives*



## Partie 6

Calendrier

*Tableau de*  
*synthèse et*  
*moyens financiers*

## Partie 2

Participation

- Citoyenne
- CLDR
- Personnes  
Ressources

## Partie 3

Diagnostic  
participatif

*Données*  
*objectives et*  
*subjectives*

## Partie 4

Stratégie

*Objectifs de*  
*développement*

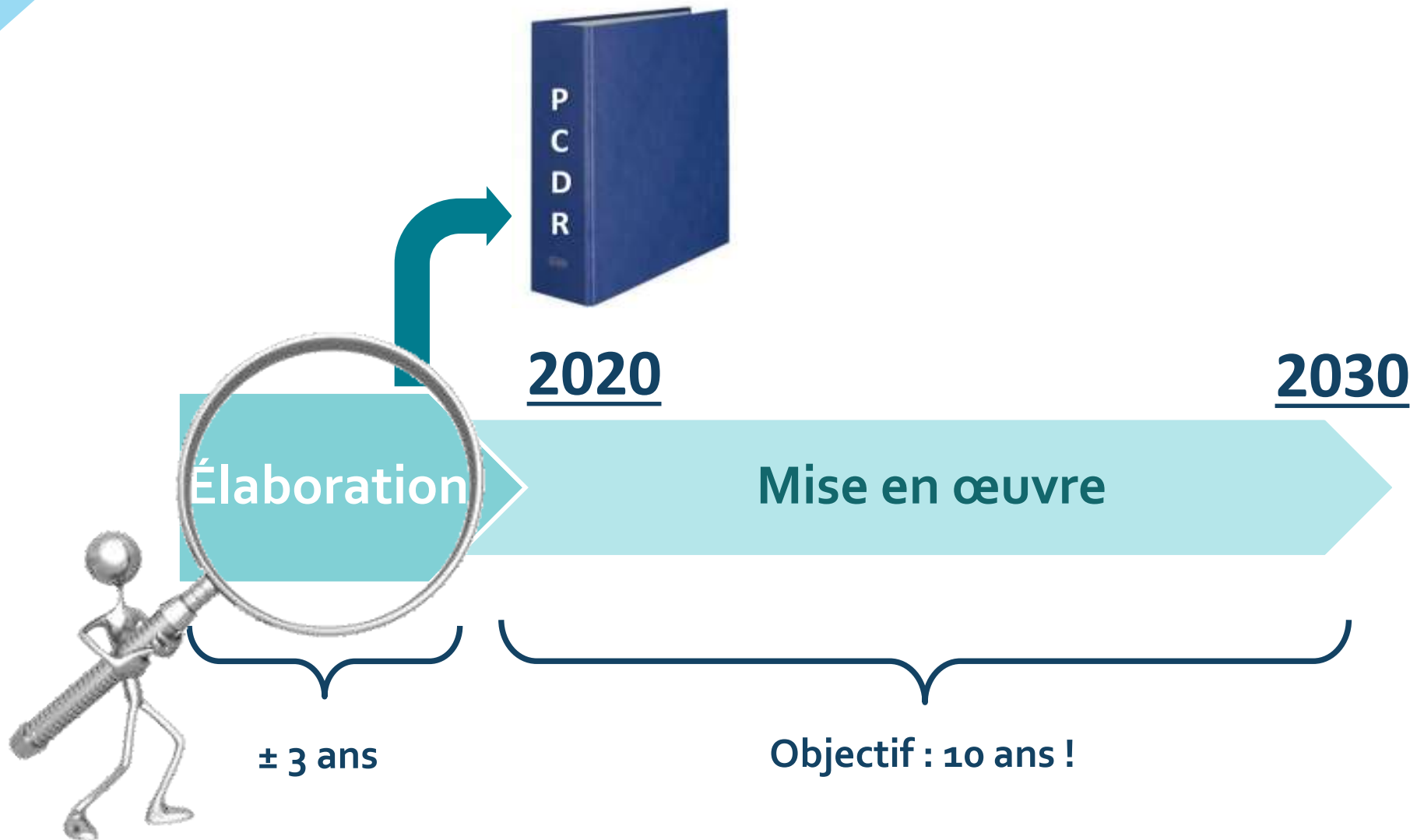
## Partie 5

Projets

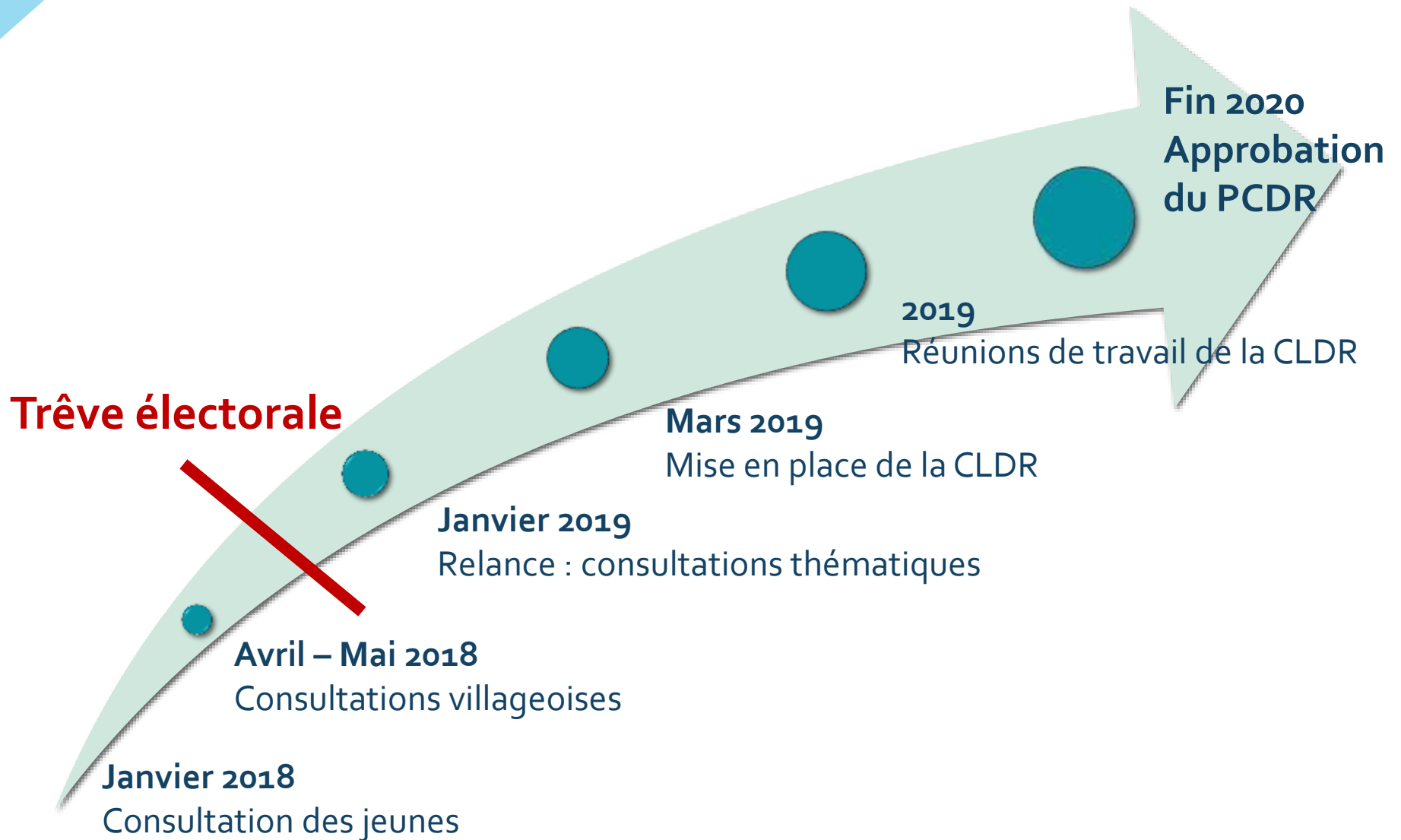
- Lot 0
- Lot 1
- Lot 2
- Lot 3



# CALENDRIER DE L'OPÉRATION



# CALENDRIER DE L'ÉLABORATION



# SUIVRE L'ODR ...



[www.etalle.be](http://www.etalle.be)



Etalle ODR

À partir de Janvier  
2019

- Reprise de l'ODR
- Présentation de la synthèse des consultations
- Création de la CLDR

**CONNAISSEZ-VOUS BIEN VOTRE COMMUNE ?**

# SITUATION GÉNÉRALE

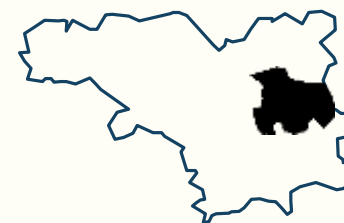


78 km<sup>2</sup>

5785 habitants 1<sup>er</sup> janvier 2017

13 villages et hameaux

Arrondissement administratif de Virton  
Virton, Rouvrois, Saint-Léger, Habay,  
Tintigny, Chiny, Florenville, Meix-dvt-  
Virton, Musson et Étalle



→ Territoire de comparaison

# SITUATION GÉOGRAPHIQUE



- Géographiquement : Lorraine belge
- Culturellement : Gaume
- Relief de cuestas – côtes lorraines

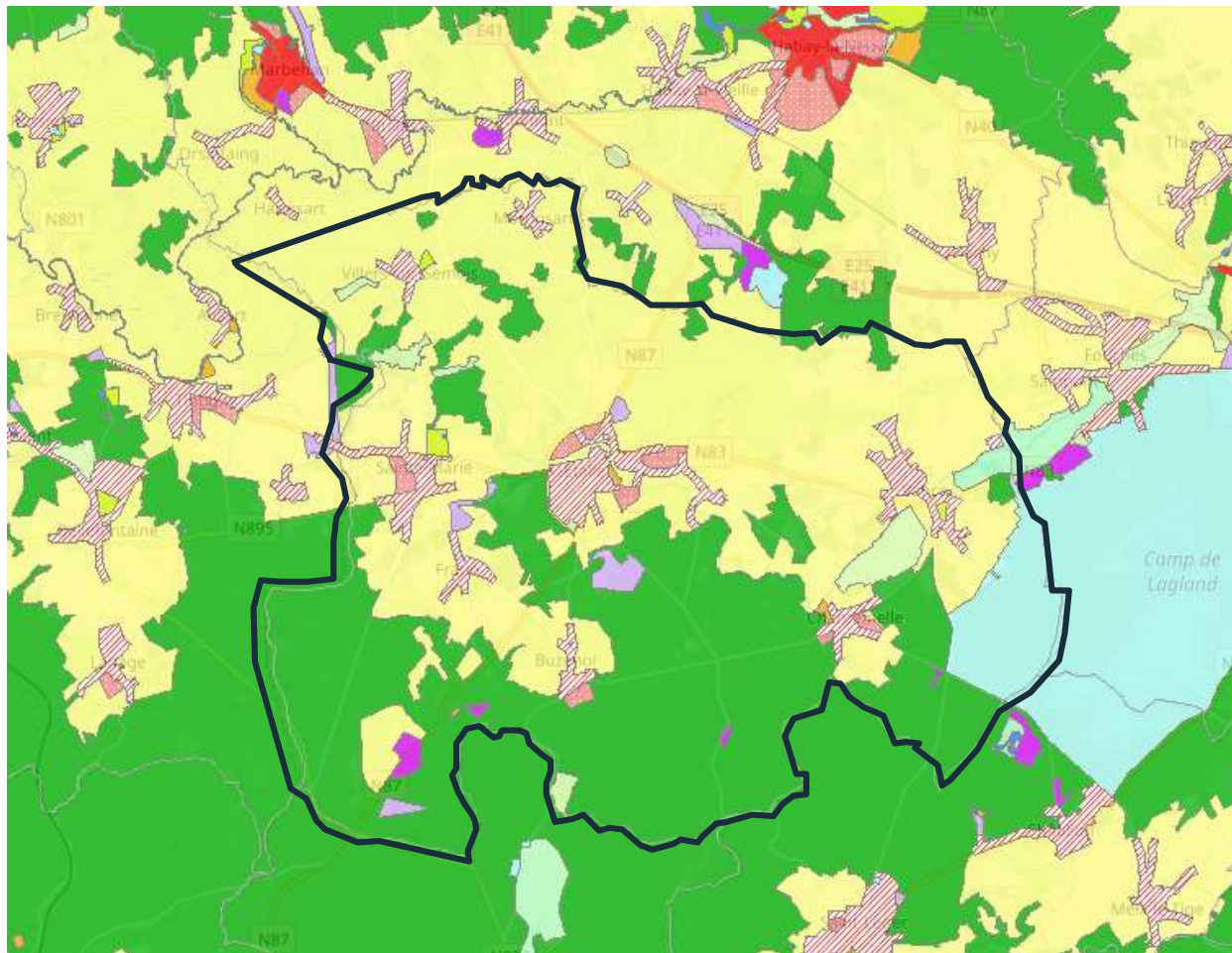
Nature des sols  
Occupation des sols

Implantation des  
villages

Types de paysages

# SITUATION GÉOGRAPHIQUE (1/3)

## Nature et occupation des sols



### Nature des sols

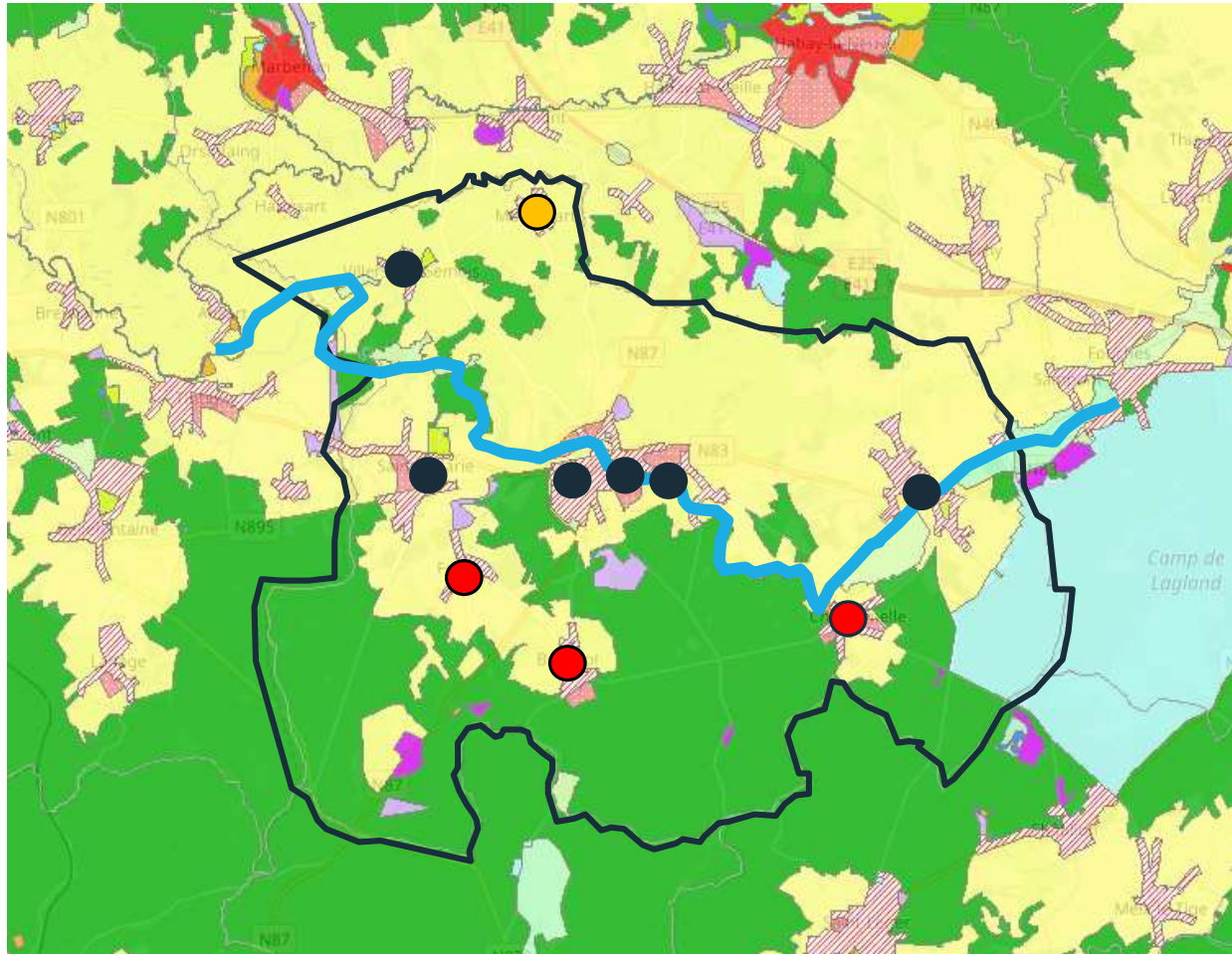
- Au nord : sols argileux
- Au sud : sols sableux

### Plan de Secteur

- Agriculture : 43 %
- Forêt : 42 %
- Bâtis : 3,78 % >< 3,43 % pour l'arrondissement
- Camp Lagland

# SITUATION GÉOGRAPHIQUE (2/3)

## Implantation des villages



### Le long de la Semois

Sainte-Marie, Etalle, Lenclos, Sivry  
Vance, Villers-sur-Semois ●

### Clairières forestières

Fratin, Buzenol, Chantemelle ●

### Village agricole

Mortinsart ●



# SITUATION GÉOGRAPHIQUE (3/3)

## Deux types de paysages

### Nord : plaine agricoles



### Sud : vallées forestières



# POPULATION



5785 habitants



38 % couples  
avec enfants



10,8 %  
familles  
monoparentales

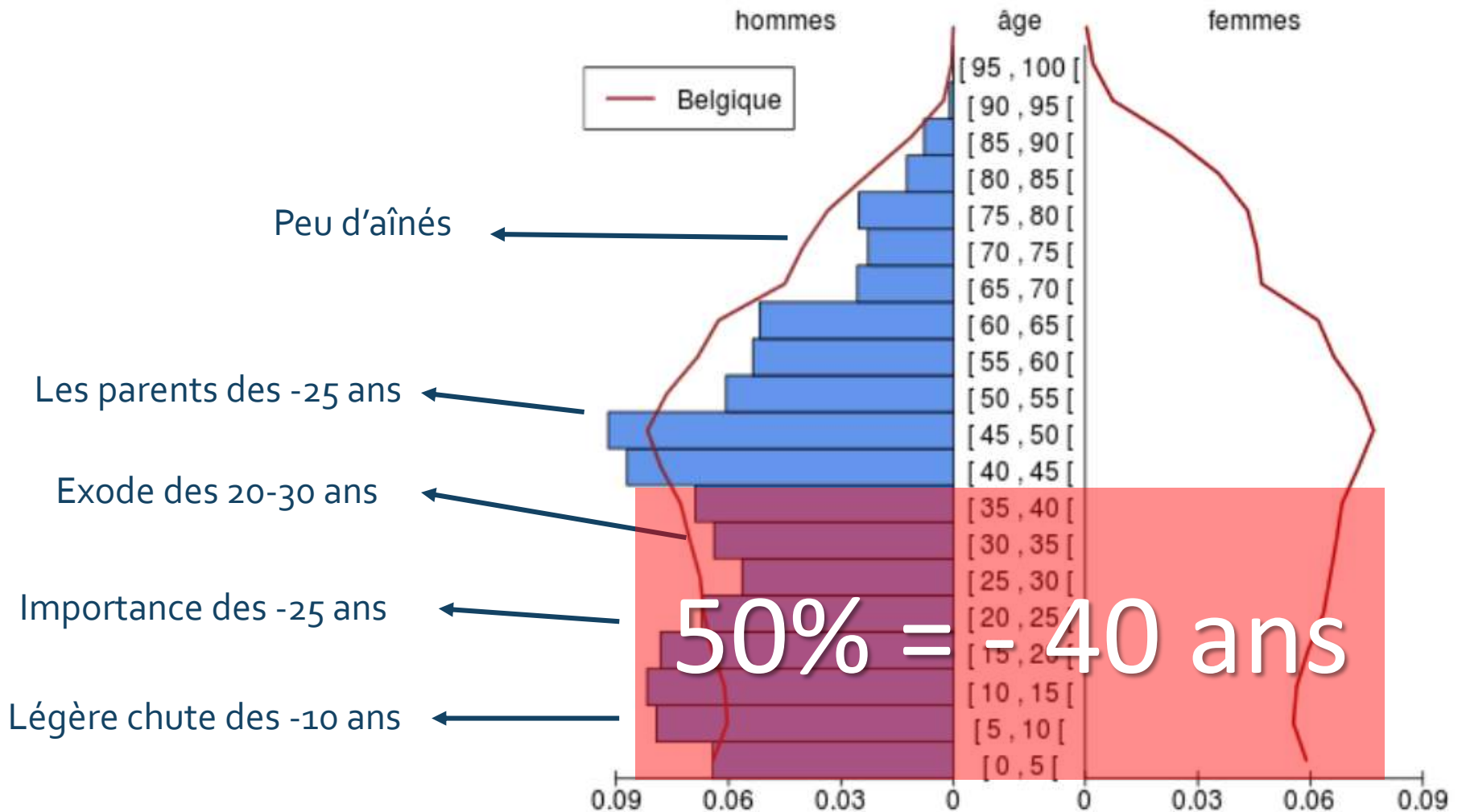


27,3 % personnes  
seules



# POPULATION

## Classes d'âges



# POPULATION

## Croissance démographique



28 ans



17 ans

???

1990

3900 habitants

2018

5800 habitants

2035

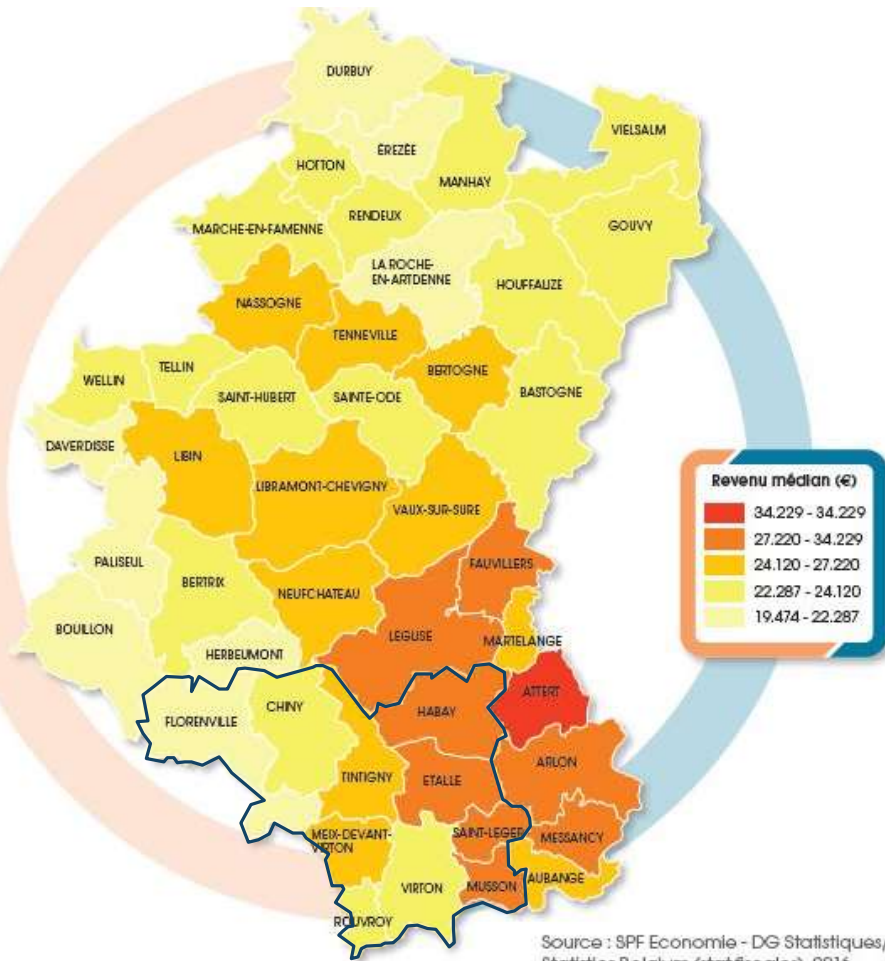
+65 ans : ↗ ↗

-20 ans : ↘

Ménage : ↘

# POPULATION

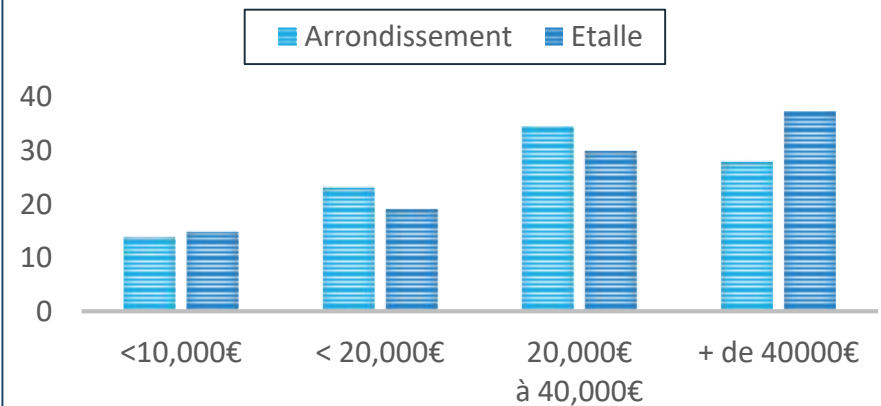
## Les revenus



Le revenu médian est supérieur

- à l'arrondissement
- à la province
- à la Wallonie

## CATÉGORIE DE REVENUS



# ECONOMIE

## L'emploi, des chiffres positifs !

Une population au travail plus qu'ailleurs !	Taux d'emploi
Wallonie	57,60%
Arrondissement	60,70%
Etalle	<b>64,00%</b>

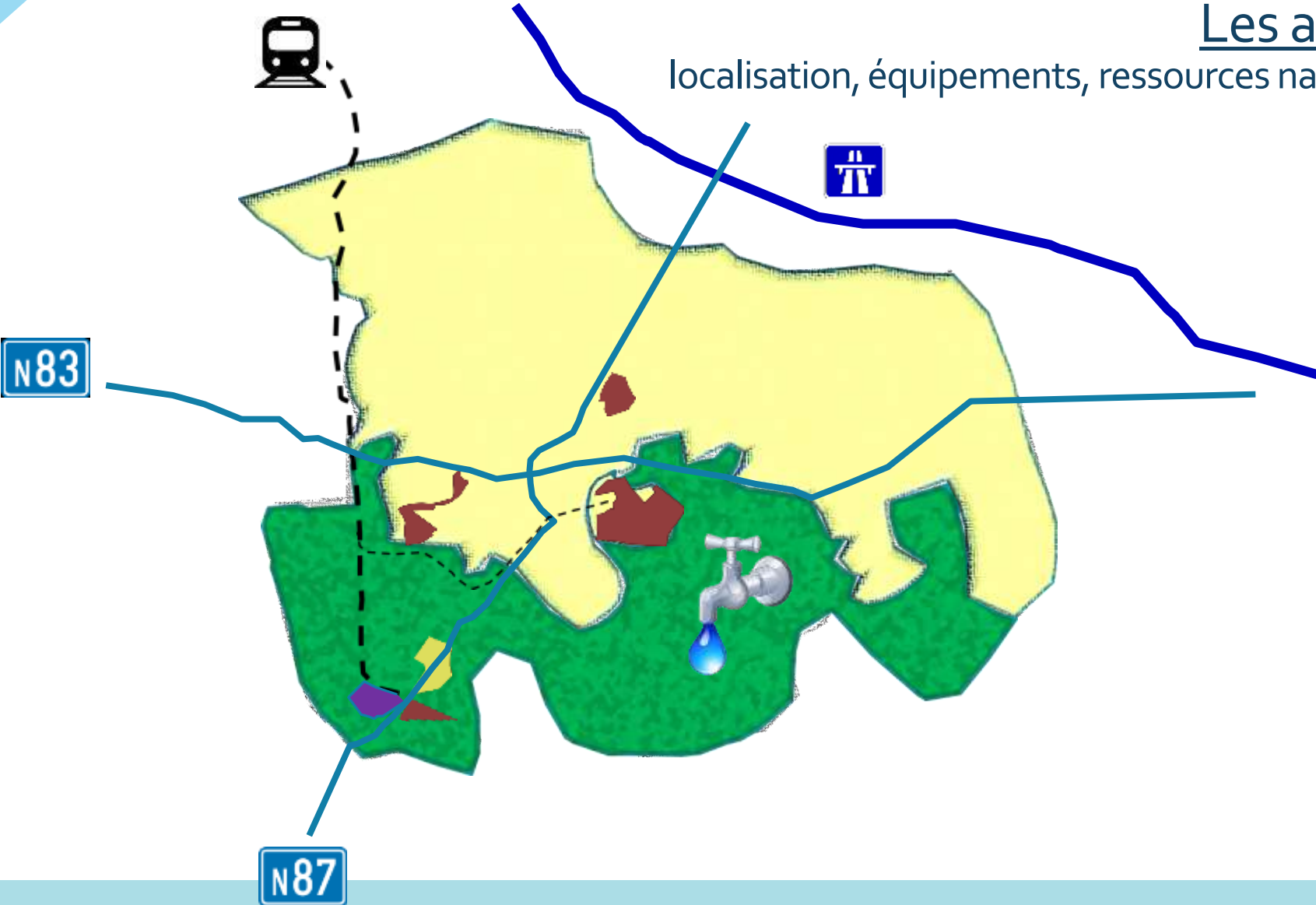
	Postes salariés	Frontaliers	Indépendants	Chômage
Etalle	48,2 %	42,8 %	13,7 %	6,1 %
Arrondissement	45,7 %	31,8 %	14,9 %	8,6 %



# ECONOMIE

## Les atouts

localisation, équipements, ressources naturelles



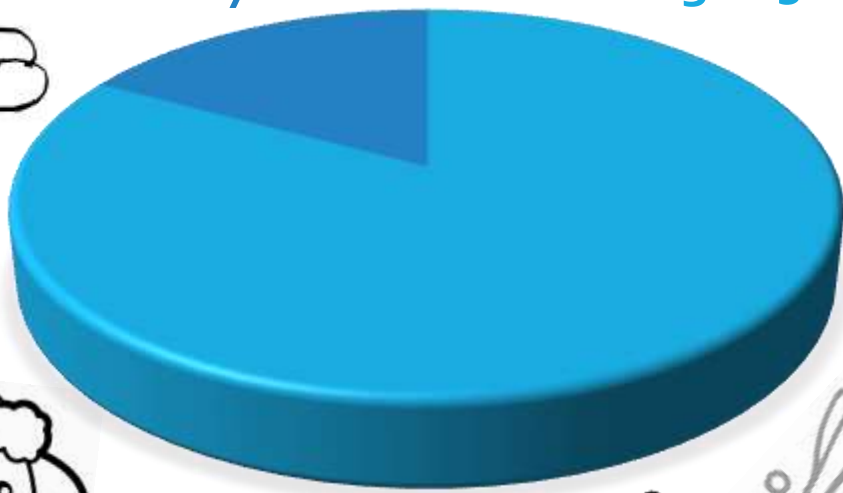
# ECONOMIE

## L'agriculture

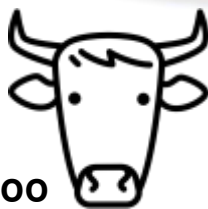
Surface Agricole Utile : 2961 HA

Culture 17 %

Elevage 83 %



700



5200



6100



→ 48 exploitations agricoles, dont la moitié en bio



Ferme du Moulin  
Ferme de Belle-vue  
Ferme de la Brulotte  
Ferme du Château

Domaine Biovallée  
Halle de Han  
GAC





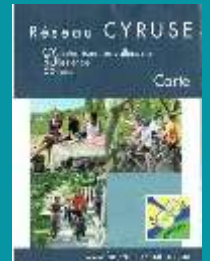
# ECONOMIE

## Le tourisme : vert et diffus



Peu de nuitées  
Peu d'hébergements

- 4 gîtes
- 1 hôtel
- 1 chambre d'hôte



# ENVIRONNEMENT NATUREL

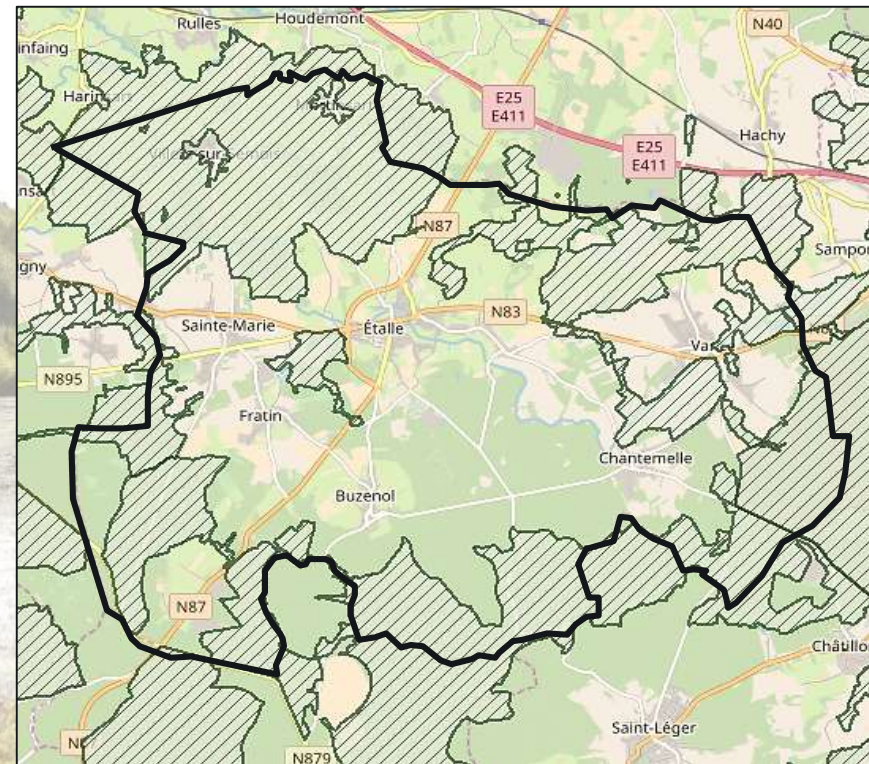
## Un potentiel à valoriser ?

47 Sites de Grand Intérêt Biologique

4 sites Natura 2000 → 44 % du territoire

### Sites exceptionnels

- Le Vieux bras de la Semois à Ste-Marie
- Le marais du Landbrouch à Vance
- Les Abatis de la Semois
- Le Cron de Montauban
- L'Ilé
- 7 réserves naturelles



# ENVIRONNEMENT NATUREL

## L'eau, une ressource valorisée

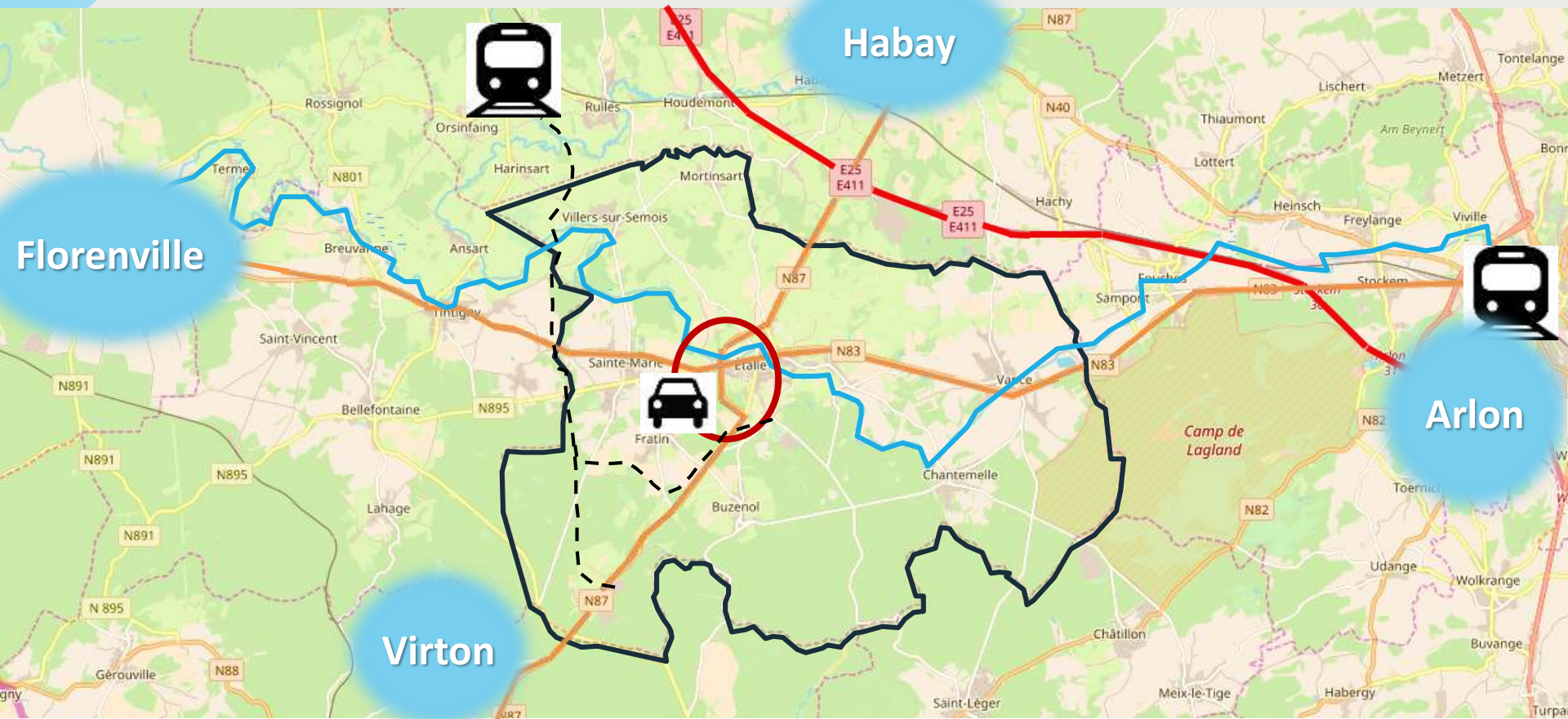
### Gestion de l'eau

- 40 captages  
→ Commune fournisseur d'eau
- Réseau de distribution communal, en bon état !
- Stations d'épuration: 3 opérationnelles et 3 à construire  
→ réseau 100 % collectif !
- Eaux de surfaces de qualité bonne



# MOBILITÉ

## Routière et ferroviaire

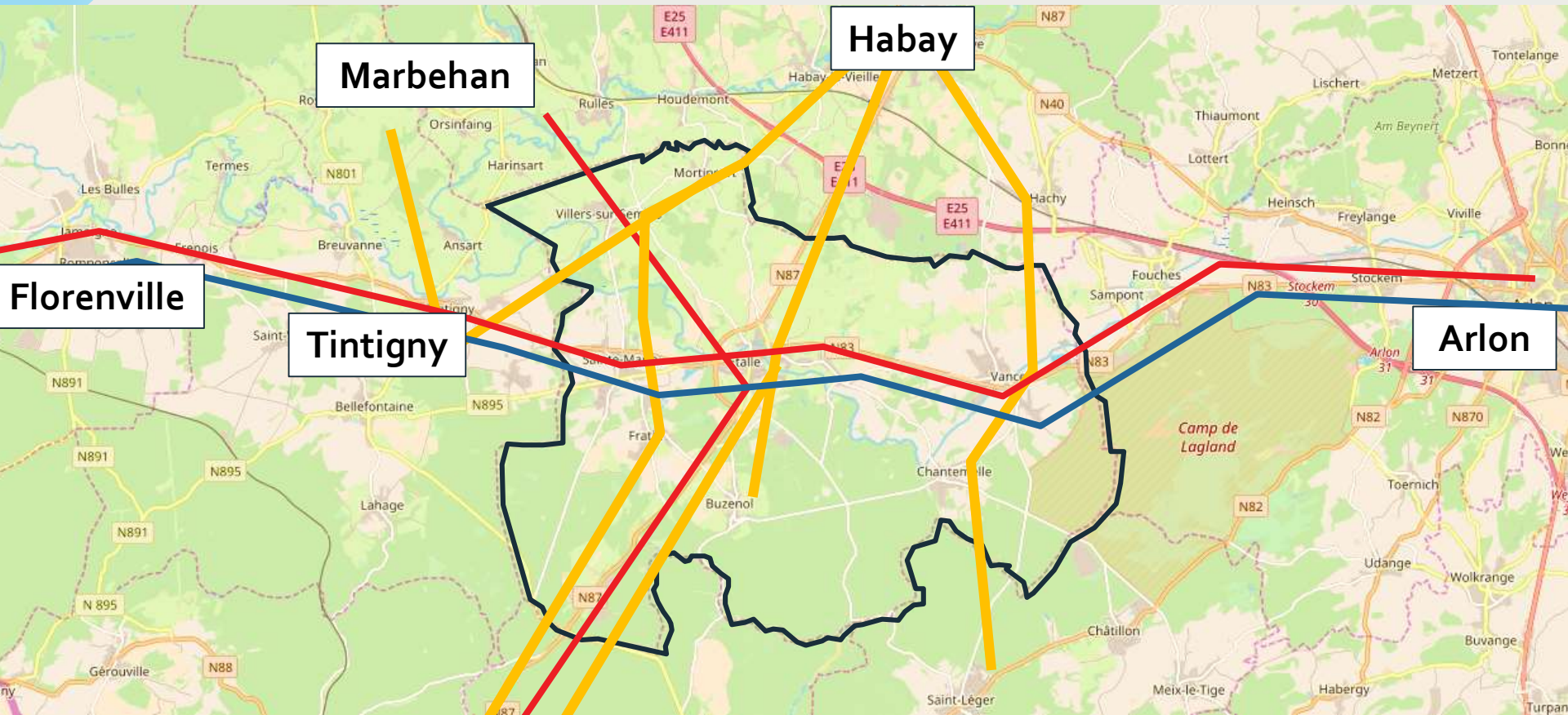


Proximité des pôles  
Excellente accessibilité routière  
Contournement  
Aire de covoiturage



Gare de Marbehan et d'Arlon  
Diverticule ferroviaire vers les zonings  
→ Gantaufet  
→ Huombois

# MOBILITÉ



Marbehan

Habay

Florenville

Tintigny

Arlon

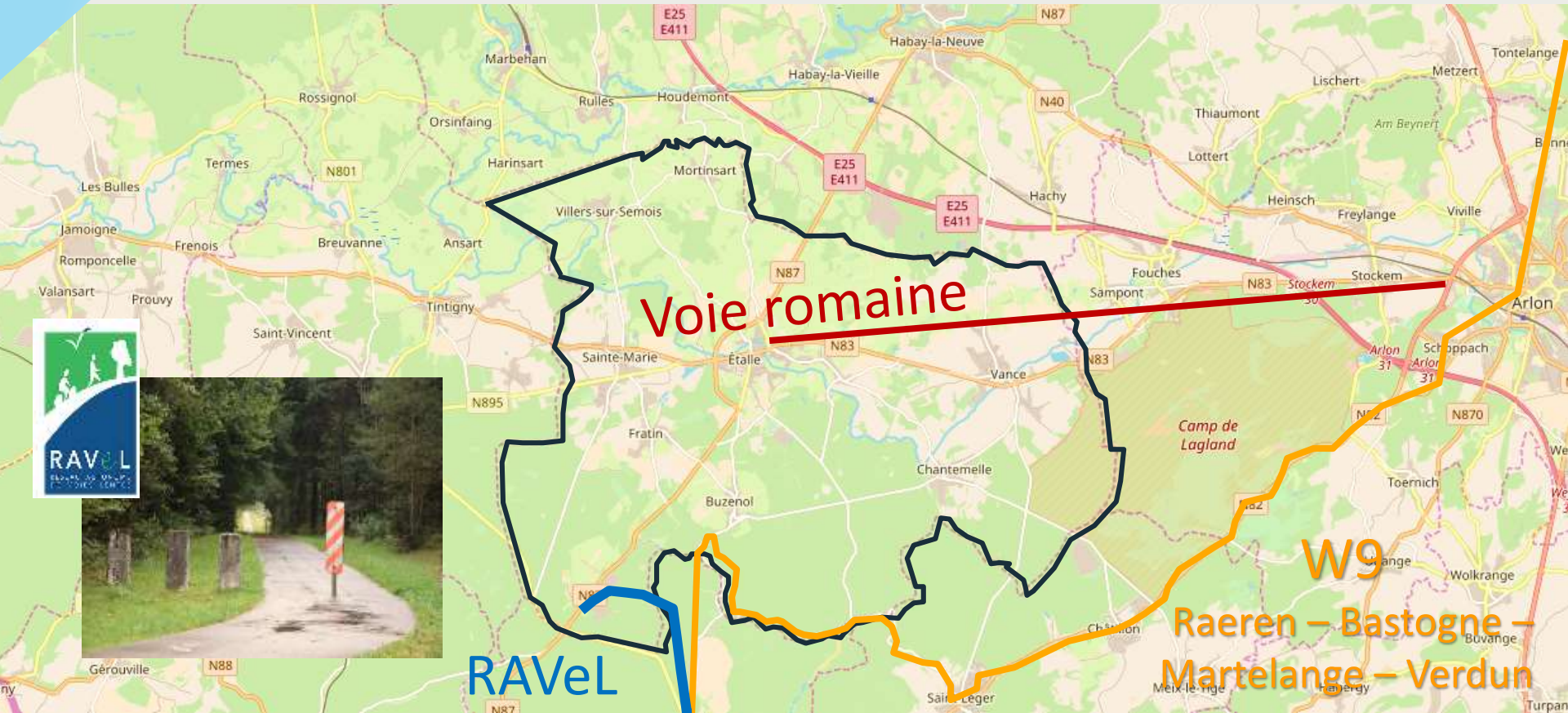
Virton

Ligne 22 Florenville – Arlon  
Ligne 155 B

Ligne 81 « navetteurs » Saint-Vincent – Luxembourg  
Lignes scolaires (5)

# MOBILITÉ

Douce



## Mobilité loisirs

- Cyruse
- Boucles thématiques du W9
- Réseau Galor
- ...

## Mobilité utilitaire

- Liaisons intervillages (Adeo)

# MOBILITÉ

À la demande

- Minibus du CPAS



- Transport de la Croix-Rouge

**CROIX-ROUGE**   
de Belgique

- Locomobile / taxi social



# LOGEMENT

## Urbanisme

### Habitat traditionnel gaumais, « village-rue »

- Maisons mitoyennes, trapues et compactes
- Ardoises et enduits
- Larges usoirs en bordure de voiries



### Habitat récent

- Maisons 4 façades ( parfois 3)
- Briques rouges, enduits colorés
- Disparition des usoirs



## Rupture

**Augmentation de 180 % de la surface bâtie en 40 ans = 190 hectares !**

→ Implantation de nouvelles constructions, nouveaux lotissements, nouveaux quartiers

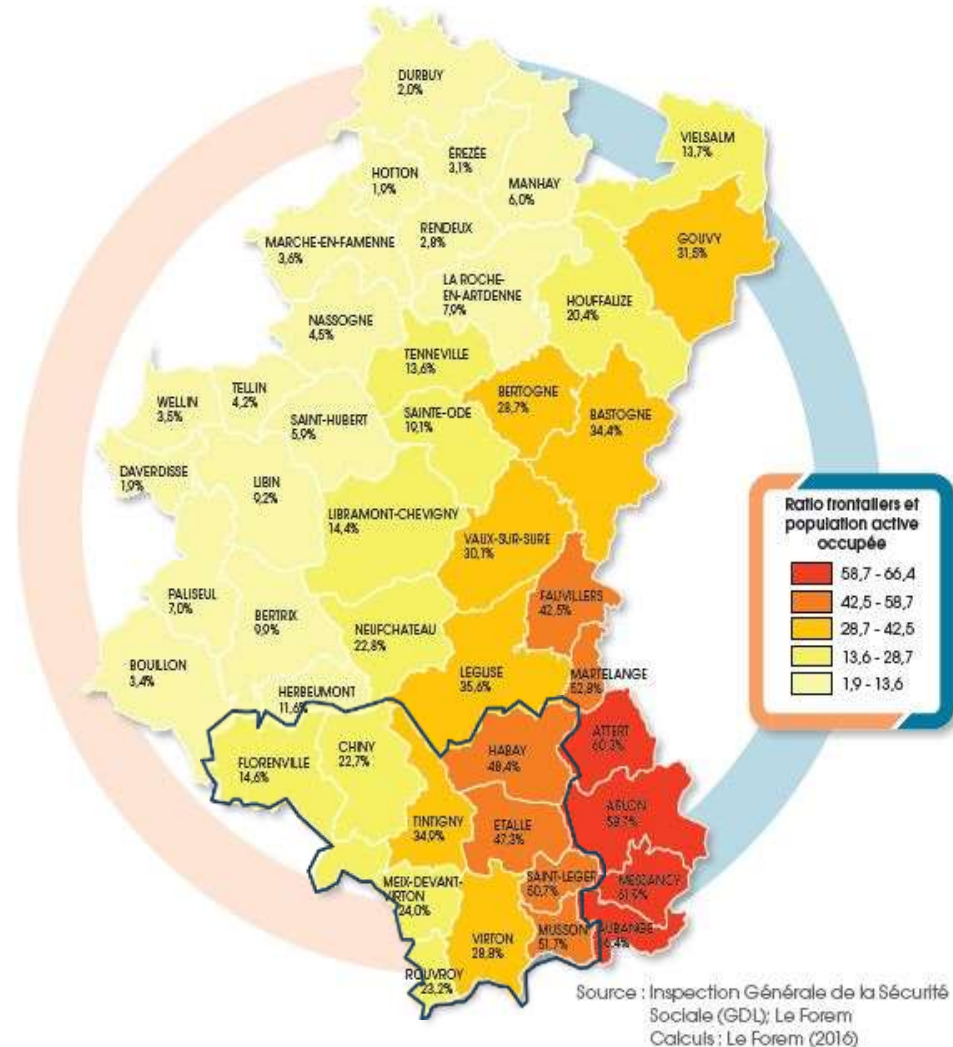


# LOGEMENT

## Pression foncière

Proximité du Luxembourg  
➔ Prix moyens élevés

Réduction des terrains disponibles  
au Plan de Secteur  
➔ Plus élevé que dans l'arrondissement



# LOGEMENT

## Actions publiques

### La Commune

- 10 logements sociaux
- 2 logements de transit
- 4 logements ILA



### « La Virtonnaise »

- 6 appartements à Etalle
- 2 appartements à Sainte-Marie
- 2 maisons à Etalle



# CULTURE

... rime avec voiture ?

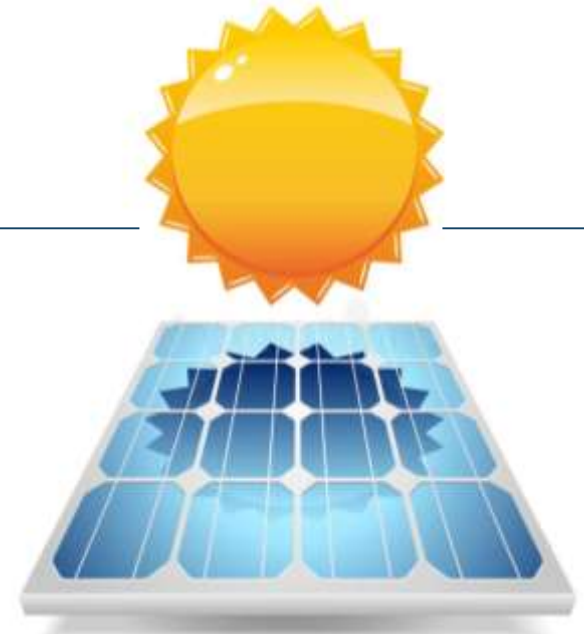


# ENERGIE

## Forte dépendance aux énergies fossiles

### Photovoltaïque

- Peu d'installations > 10kW  
(SITA, Delhaize, Caserne des pompiers)
- Très nombreuses initiatives citoyennes !!
  - 473 installations privées
  - 1 installation pour 12 habitants >< 1 pour 19 habitants en Province de Luxembourg



### Potentiel

- Éolien >< Natura 2000
- Biomasse : ressources forestières ?

**CONNAISSEZ-VOUS BIEN VOS VILLAGES ?**

# CHANTEMELLE

**Clairière forestière**

**Cœur de village** typiquement Gaumais

→ larges usoirs, maisons mitoyennes, habitat traditionnel

**Infrastructures variées**

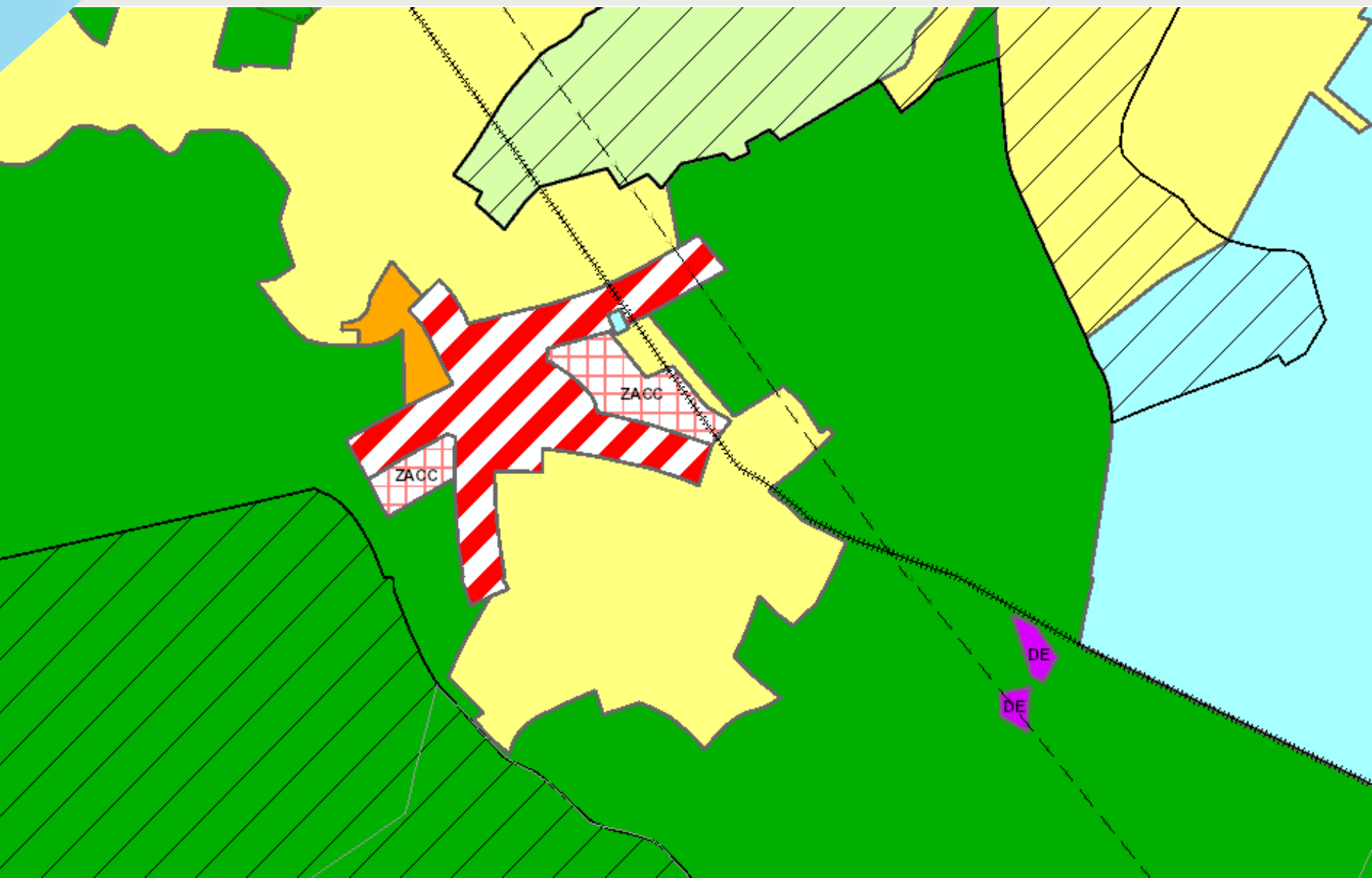
→ Complexe sportif, école communale, Cercle Saint-Michel

**Nature proche**

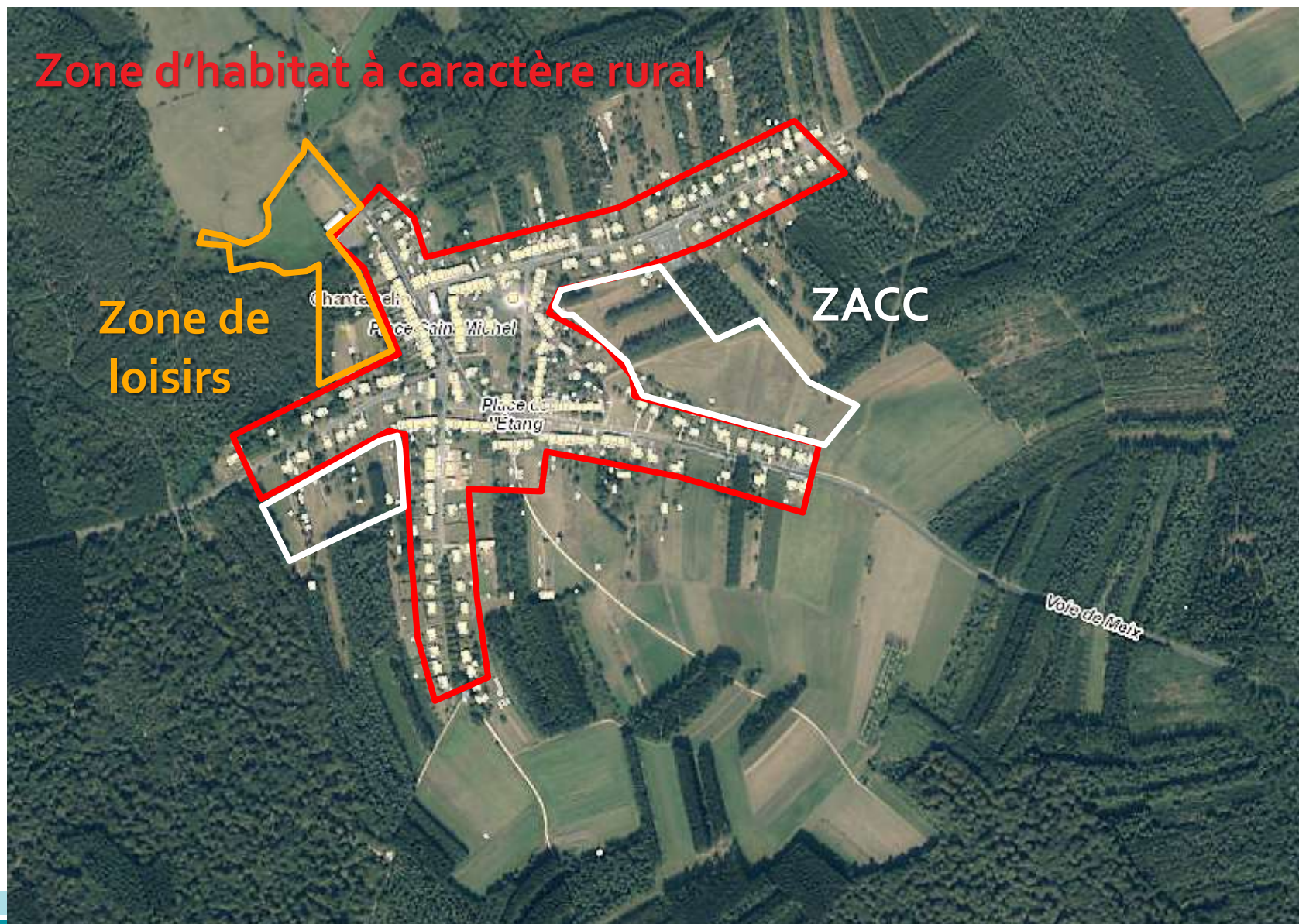
→ La Rouge Eau, carrière fossilifère, marais de Chantemelle, forêt, ...



# CHANTEMELLE – LE PLAN DE SECTEUR



# CHANTEMELLE – LA RÉALITÉ





# ÉCOLE DE CHANTEMELLE

*Les 6èmes primaires nous ont dit ...*

- Plaine de jeux à améliorer
- Zone multisport à nettoyer

Il manque :

- un skatepark
- un parcours derrière le complexe
- d'autres sports au complexe



# ÉCOLE DE CHANTEMELLE

## *Un peu de calcul ...*

100 % des 6èmes de la Commune d'Étalle = 161 activités

Commune d'Étalle = 75

À Chantemelle = 5

De Chantemelle = 2



3 types d'activités pratiquées:

- Basket
- Volley
- Guitare



# BUZENOL

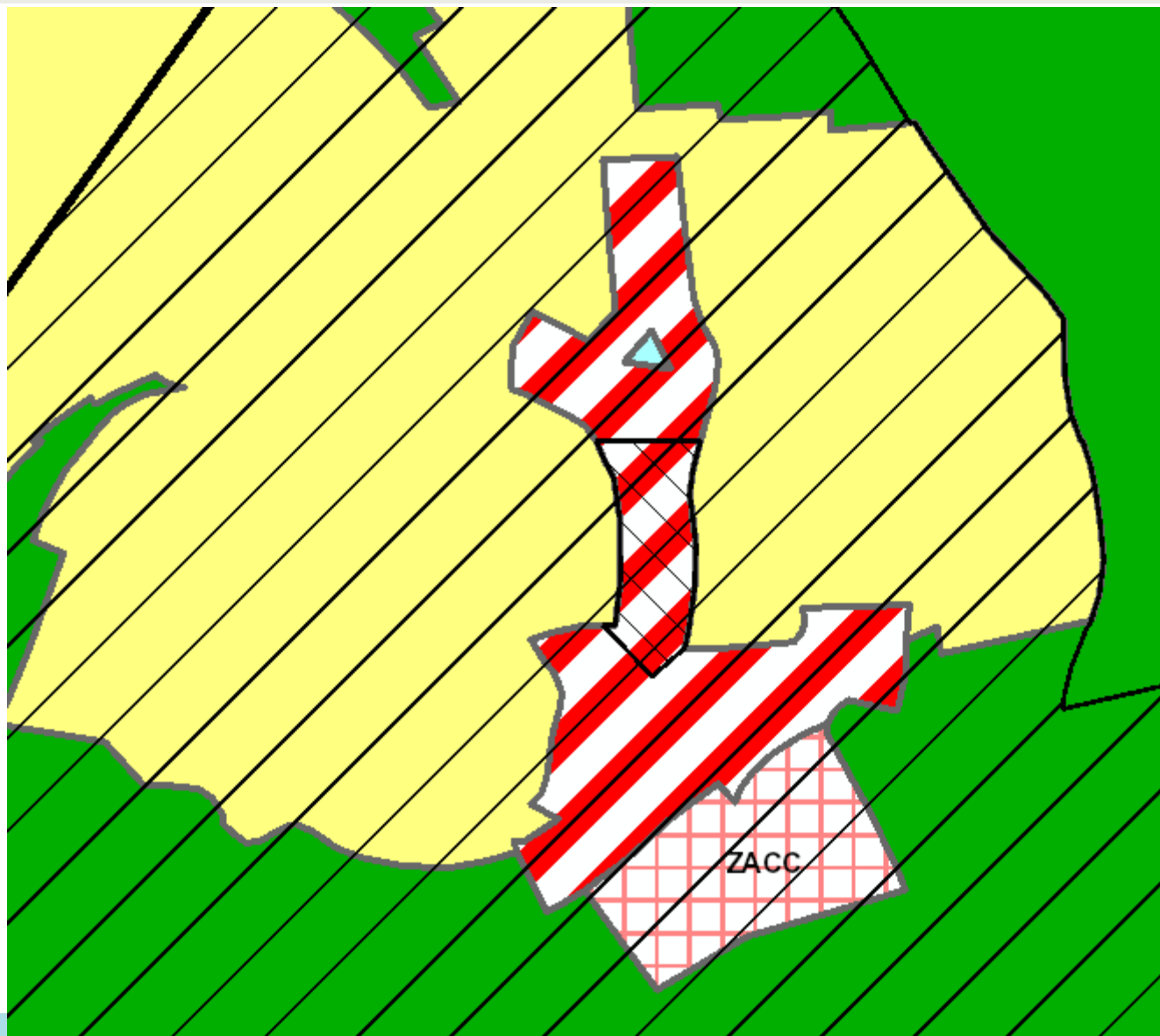
**Clairière forestière**

**Cœur de village** typiquement Gaumais

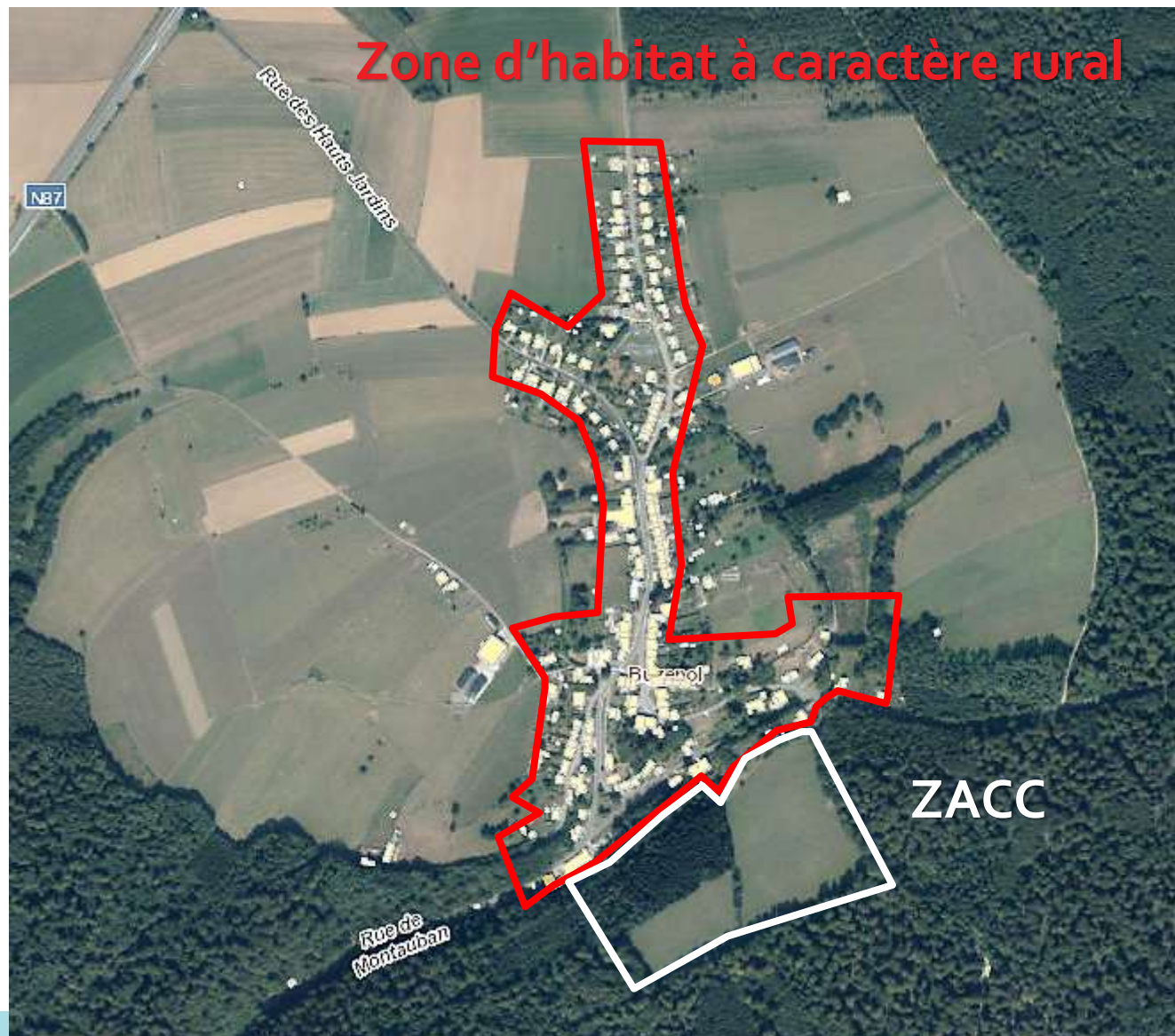
→ larges usoirs, maisons mitoyennes, habitat traditionnel



# BUZENOL – LE PLAN DE SECTEUR



# BUZENOL – LA RÉALITÉ



# ÉCOLE DE BUZENOL

## *Les 6èmes primaires nous ont dit ...*

- Améliorer la plaine de jeux
- Pas assez d'activité /d'animation
- Sécurité routière
- Transports scolaire limités
- Natation scolaire trop limitée



# VILLERS-SUR-SEMOIS

**Village le long de la Semois, village agricole**

**Cœur de village** typiquement Gaumais

→ larges usoirs, maisons mitoyennes, habitat traditionnel

**Patrimoine en bon état** (lavoirs, église, chapelle,...)

**Salles de village** (cercle St-Martin – école)



# MORTINSART

**Village agricole**

**Cœur de village** typiquement Gaumais

→ larges usoirs, maisons mitoyennes, habitat traditionnel

**Patrimoine en bon état** (lavoir, bac d'eau, croix ,...)

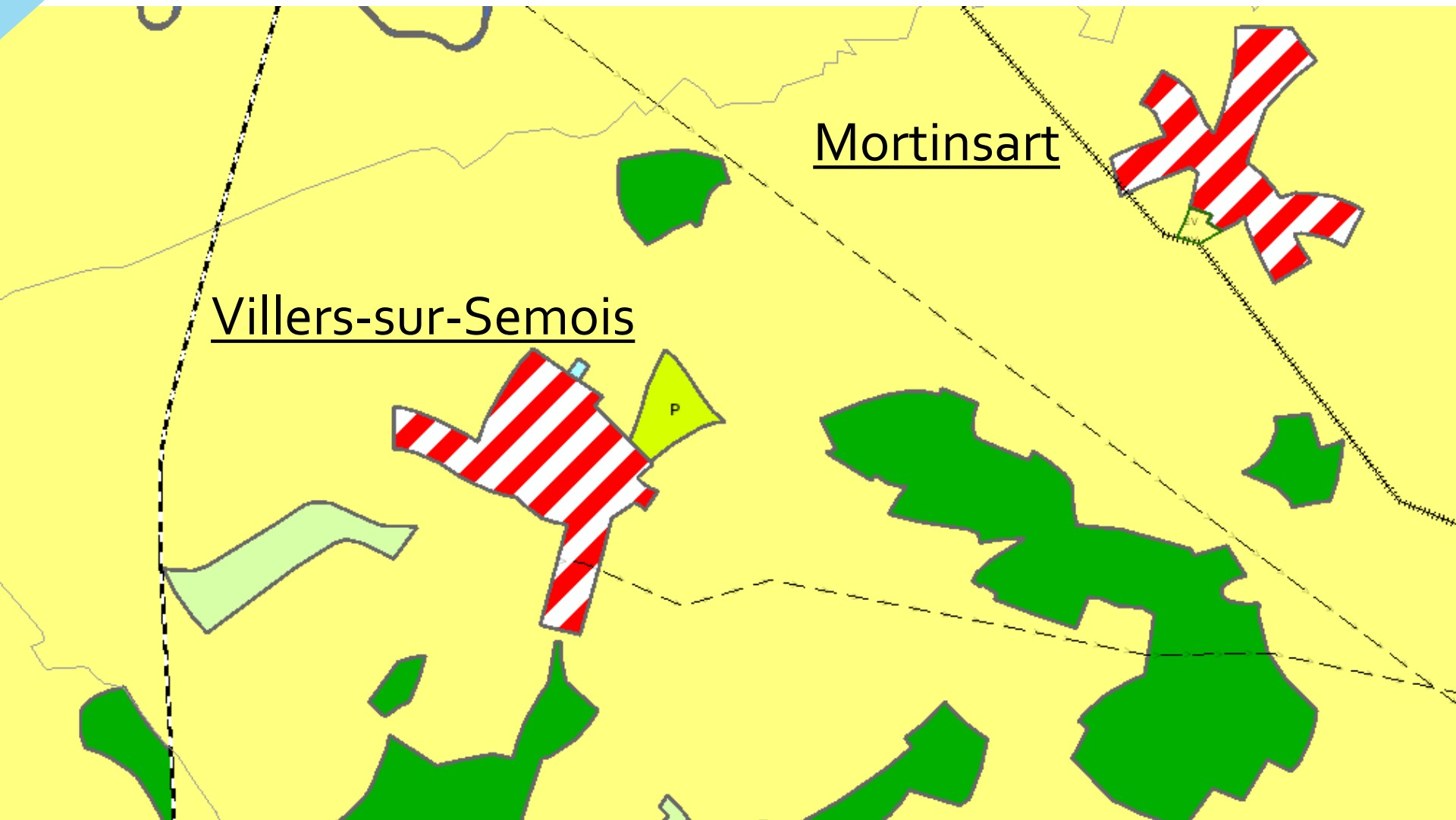
**Pas de salle de village**



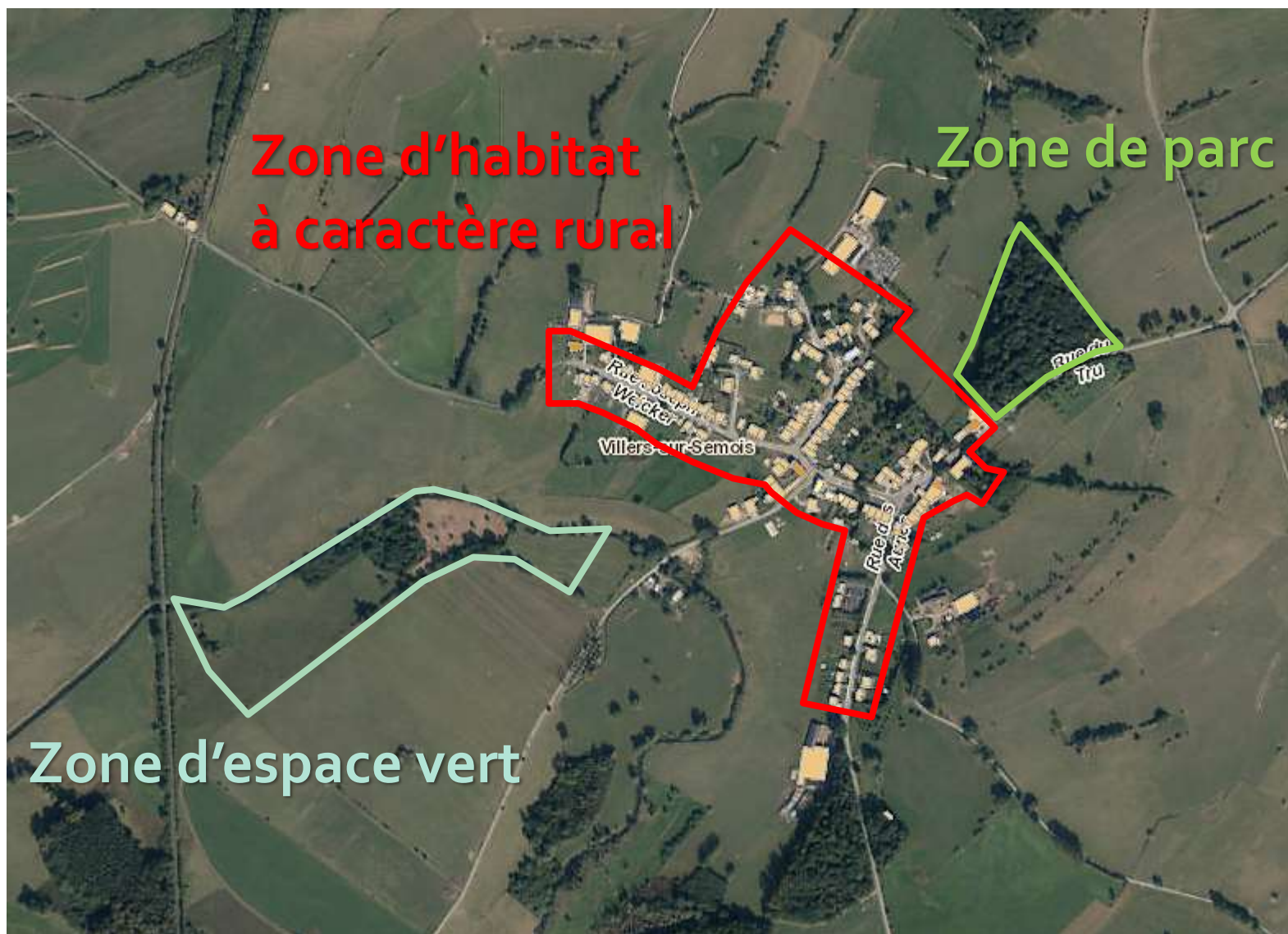


# VILLERS-SUR-SEMOIS ET MORTINSART

## LE PLAN DE SECTEUR



# VILLERS-SUR-SEMOIS – LA RÉALITÉ





# ÉCOLE DE VILLERS-SUR-SEMOIS

*Les 5 et 6èmes primaires nous ont dit ...*

- Les champions de la mobilité douce !
- Activités extrascolaires : destination ailleurs.
- Sécurité routière :
- Natation scolaires
- Point de rencontre des ados : la chapelle ?



# VANCE

## Village le long de la Semois

**Cœur de village** typiquement Gaumais

→ usoirs, maisons mitoyennes, habitat traditionnel

**Voie romaine**

**Salles de village** (cercle St-Joseph – Maison de village)

**Equipement** (2 plaines de jeux, espace multisport, zone commerciale // RN )

**Marais de Vance**



# VILLERS - TORTRU

Village-hameau le long de la Semois

Lotissement récent

Projet d'aire de covoiturage // RN

Pas de salle de village

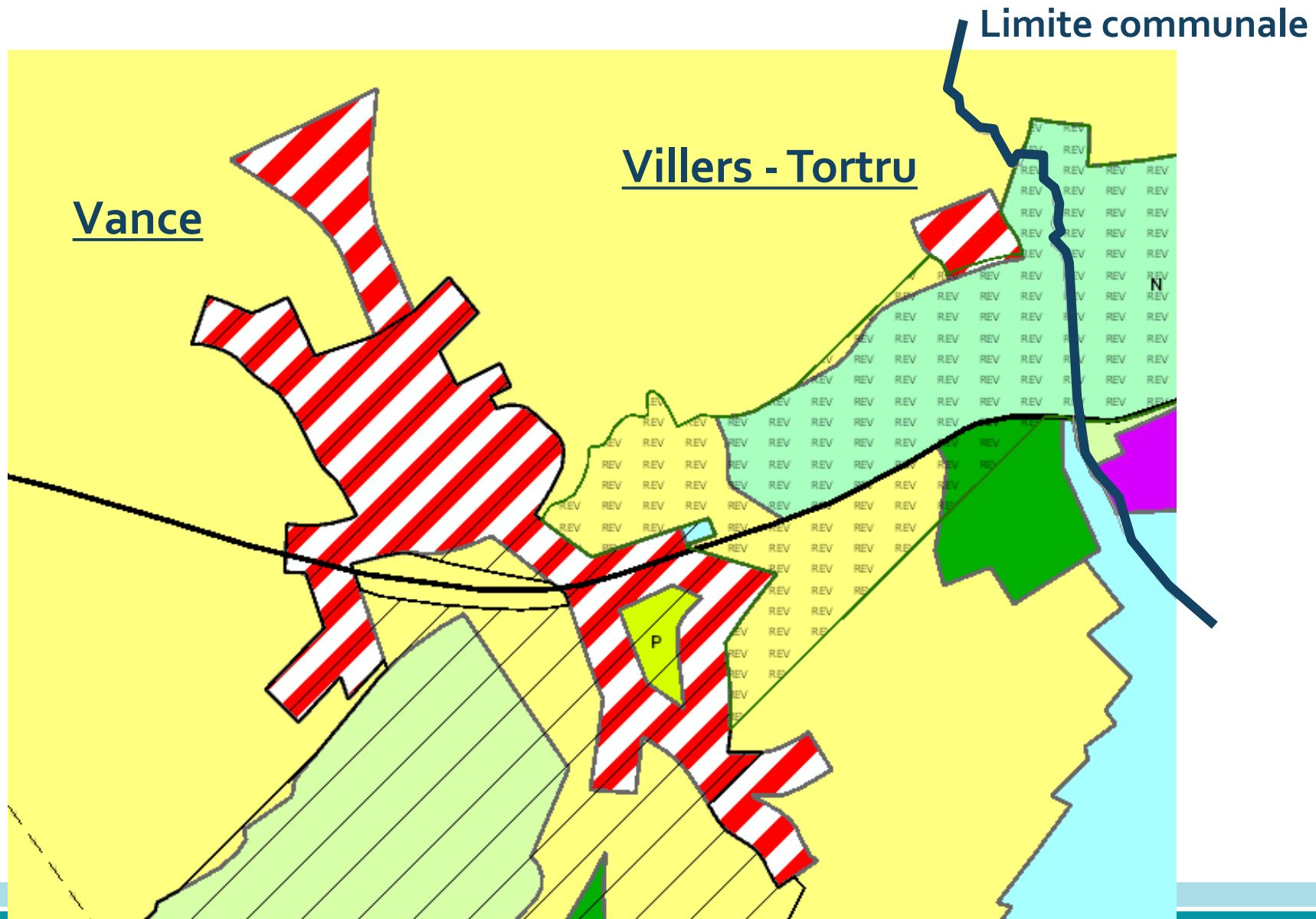
Voie romaine

Marais de Vance



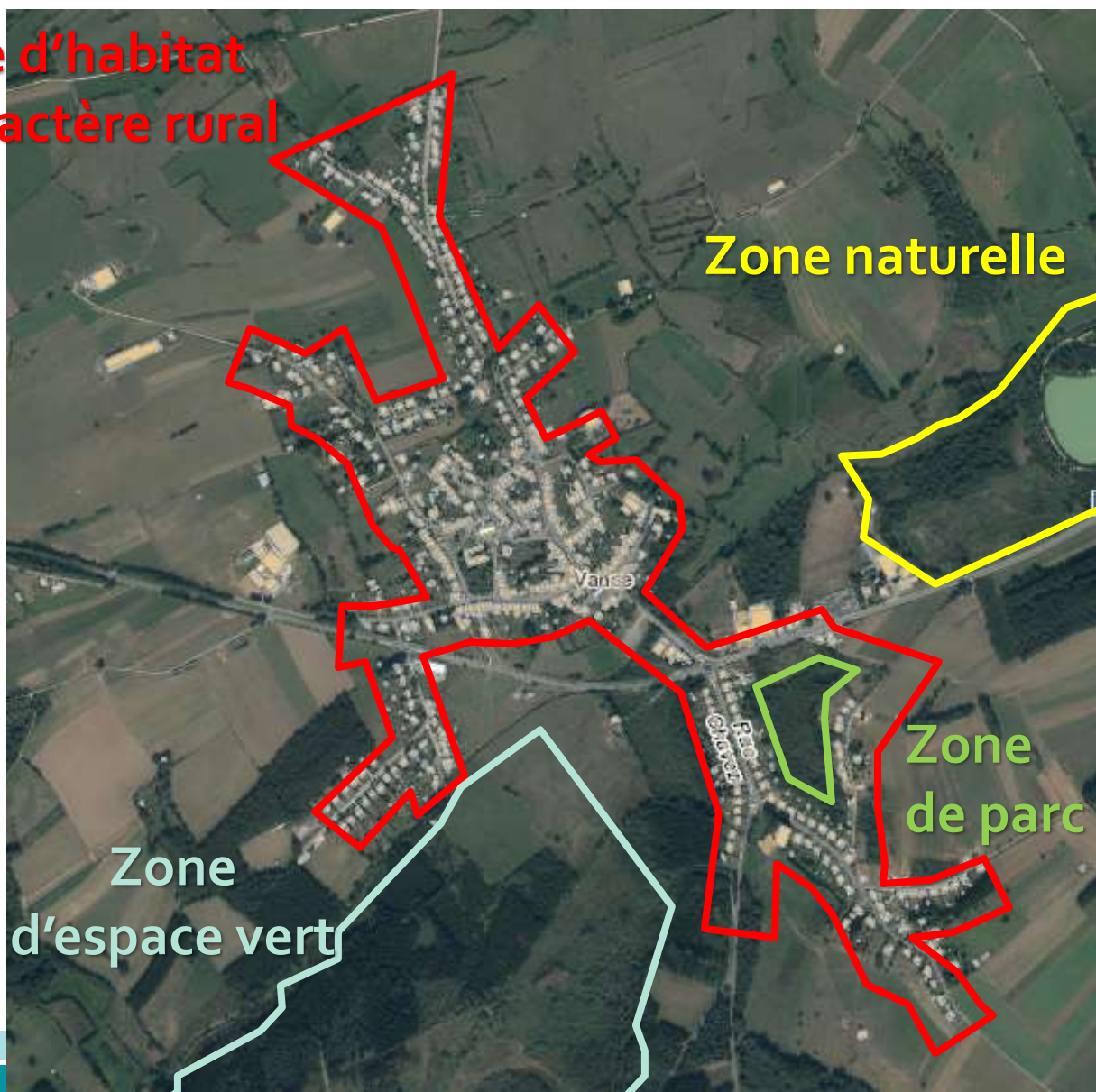
# VANCE ET VILLERS-TORTRU

## LE PLAN DE SECTEUR



# VANCE – LA RÉALITÉ

Zone d'habitat  
à caractère rural



Zone naturelle

Zone  
de parc

Zone  
d'espace vert



# VILLERS-TORTRU – LA RÉALITÉ



# ÉCOLE DE VANCE

*Les 5 et 6èmes primaires nous ont dit ...*

- À Vance, on convoitise beaucoup
- La RN, une muraille infranchissable ?
- Nettoyer la piste cyclable
- Plaine de jeu
- Activités extrascolaires :
  - Patro, clarinette, solfège, équitation
  - Échec
  - Proportionnellement peu ?



# SAINTE-MARIE

**Village le long de la Semois**

**Cœur de village** typiquement Gaumais

→ usoirs, maisons mitoyennes, habitat traditionnel

→ lotissement : 1 complet et 1 en cours

**Voie romaine**

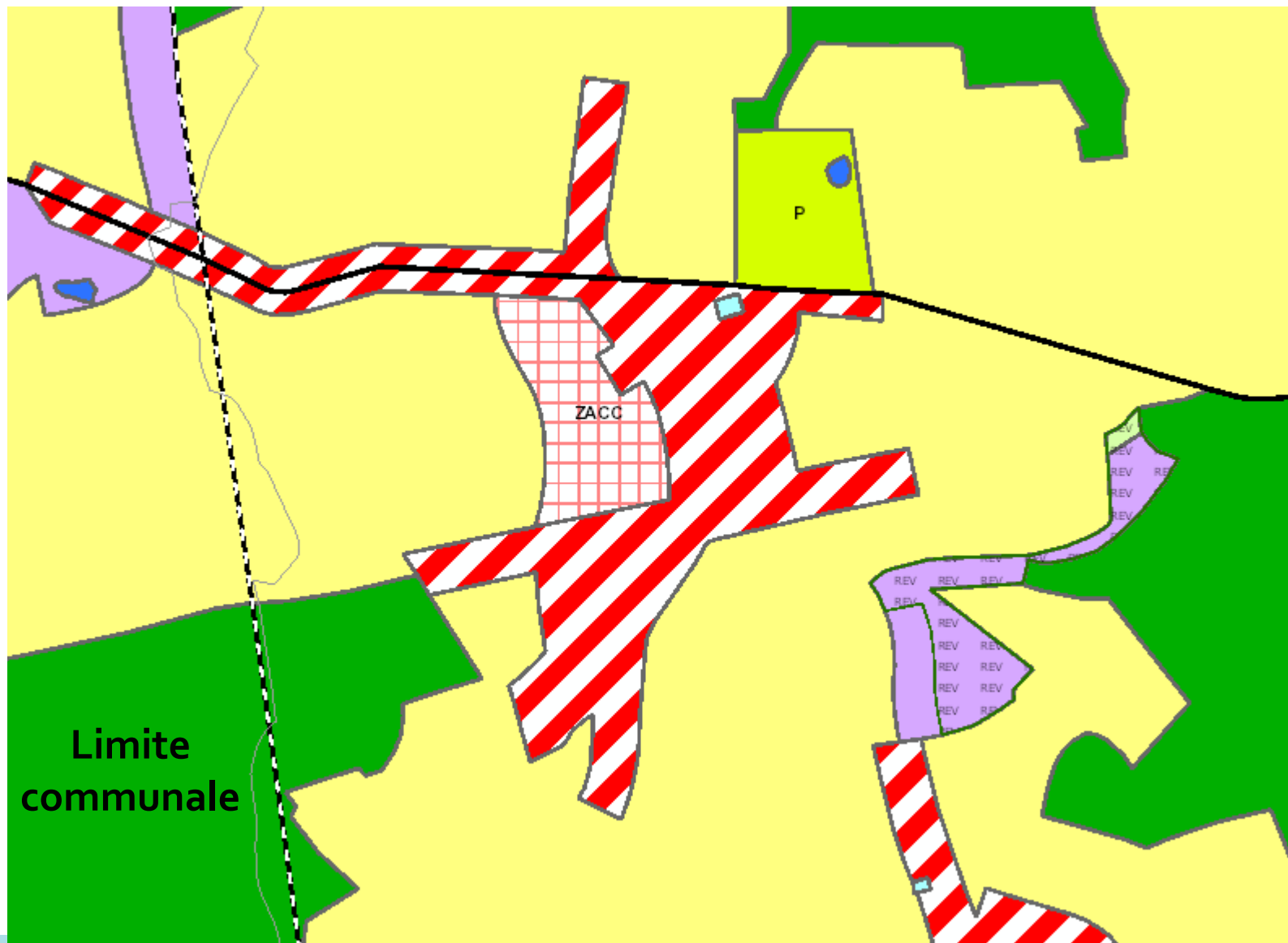
**Salles de village** (cercle St-Nicolas – salle du foot)

**Equipement** ( 2 plaines de jeux, espace multisport, commerces, services )

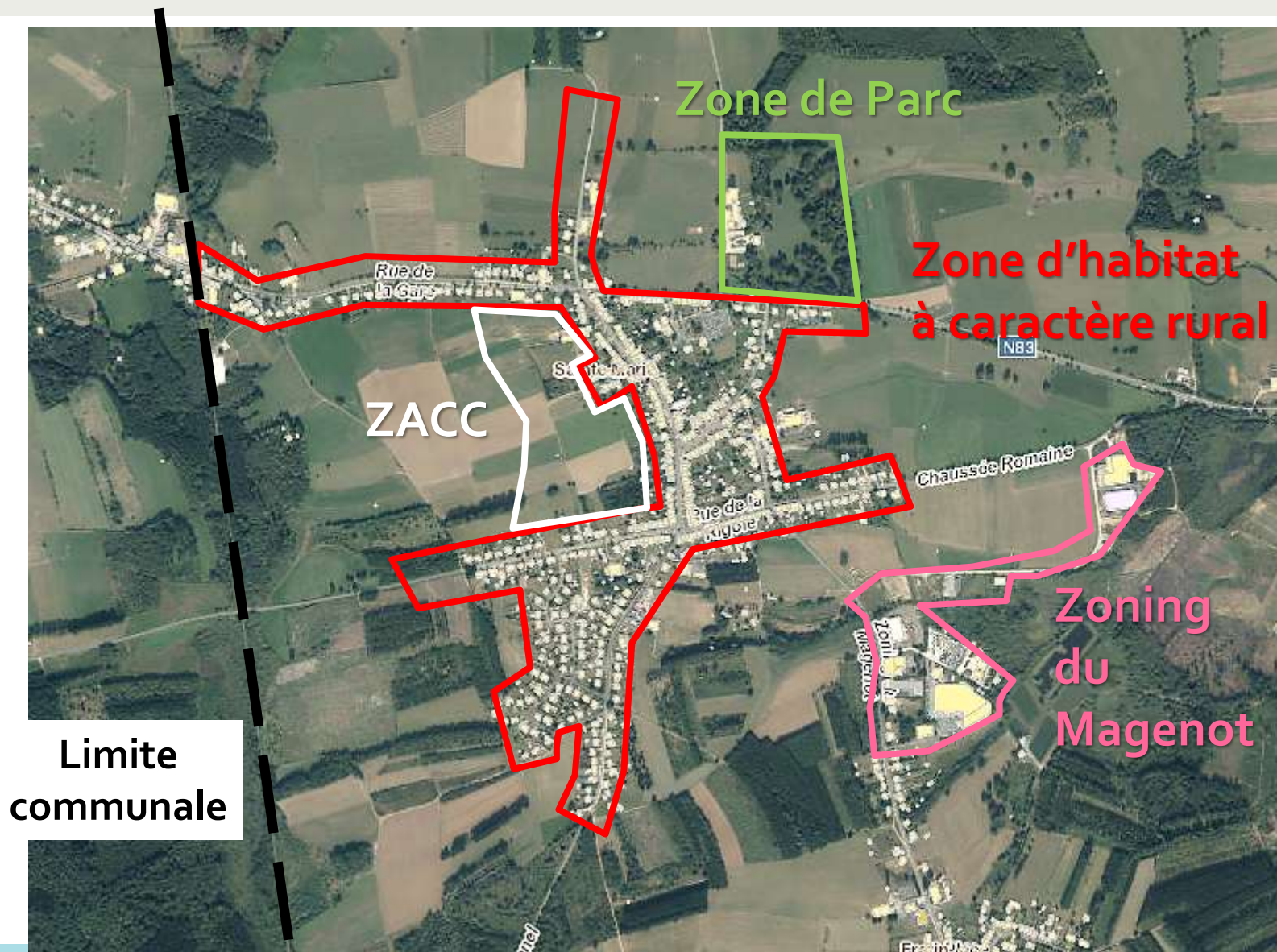
**ZAE le Magenot**



# SAINTE-MARIE - LE PLAN DE SECTEUR



# SAINTE-MARIE – LA RÉALITÉ



Limite  
communale

Zone de Parc

Zone d'habitat  
à caractère rural

ZACC

Zoning  
du  
Magenot

# ÉCOLE DE SAINTE-MARIE

*Les 5 et 6èmes primaires nous ont dit ...*

À pied et à vélo

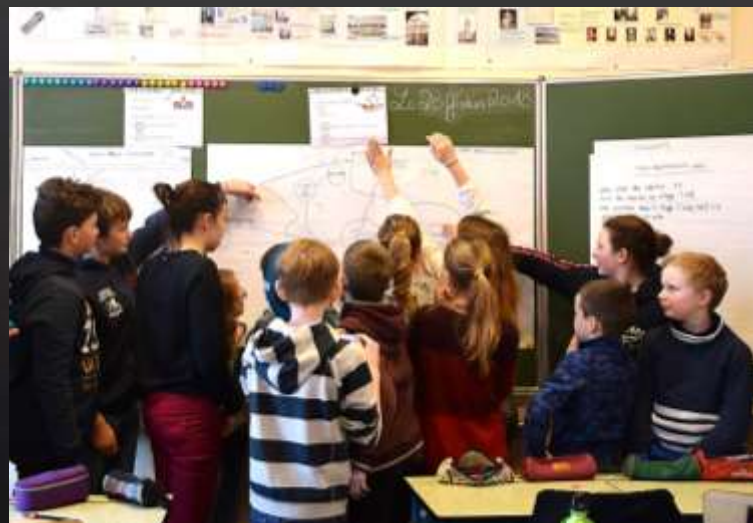
Activités : Foot, basket (!) et l'artistique

Lien avec Fratin ?

Terrain synthétique (multisport), super !

Route de Bellefontaine étroite, rapide

Chemins *des* Marronniers / Chemin *du* marronniers (vers Fratin) : chouette ballade mais pas pratique au quotidien, à conserver



# FRATIN

**Village de clairière forestière**

**Cœur de village** typiquement Gaumais

→ usoirs, maisons mitoyennes, habitat traditionnel

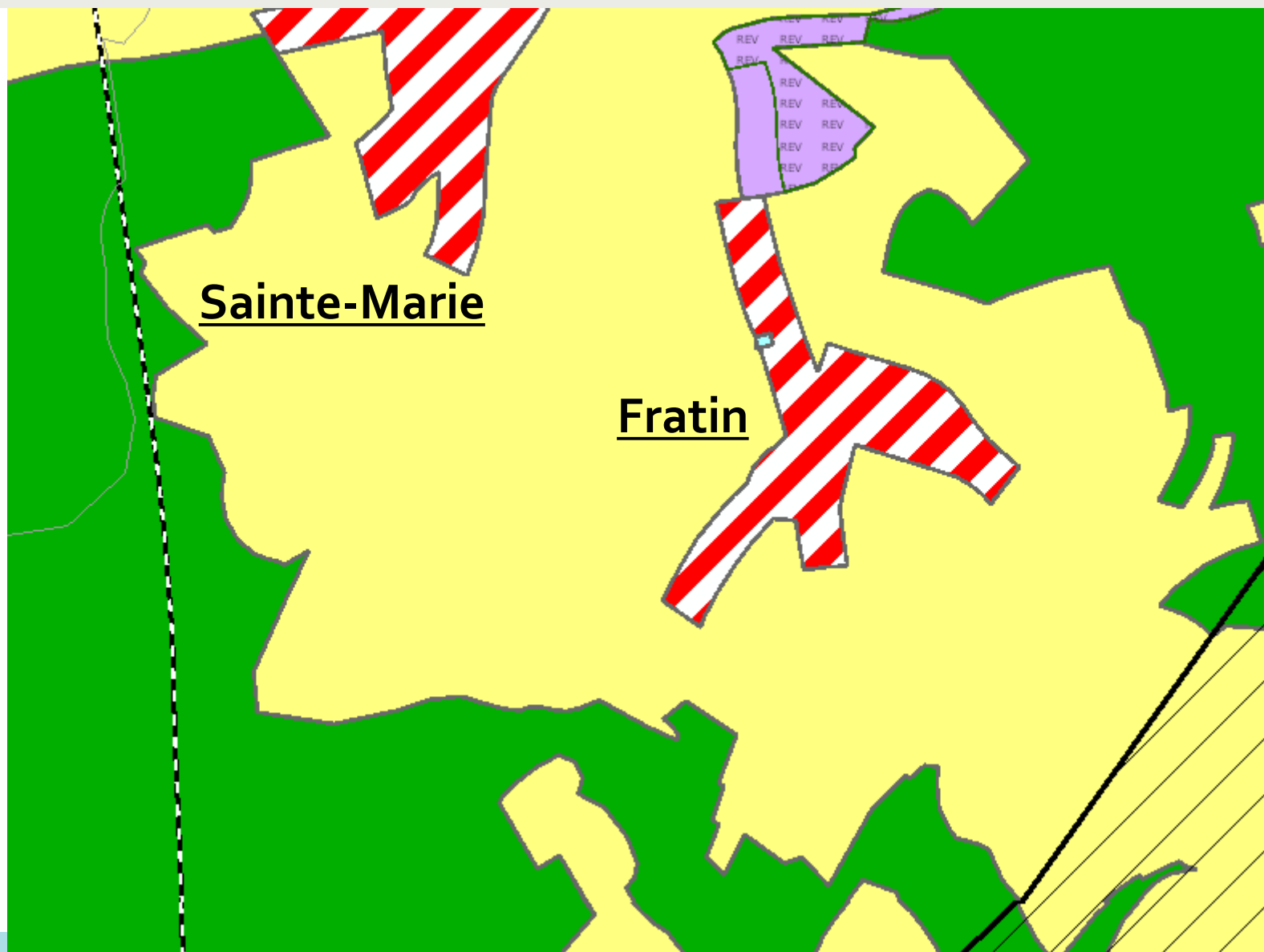
**Salles de village** (ancienne école, local CDJ)

**Equipement** (plaine de jeux, centre sportif)

**ZAE le Magenot**

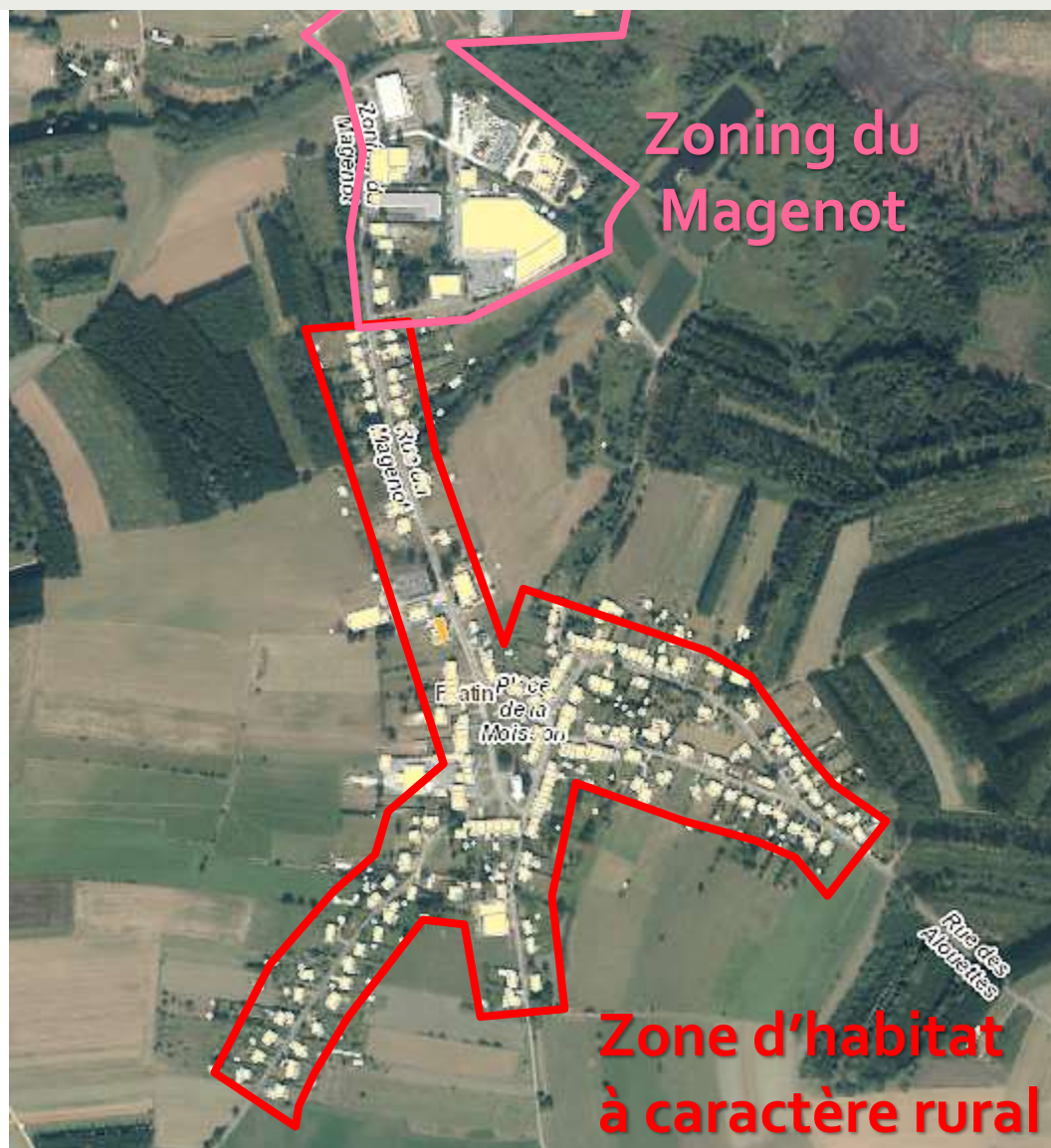


# FRATIN - LE PLAN DE SECTEUR





# FRATIN – LA RÉALITÉ



# ÉLÈVES DE FRATIN

*Les 5 et 6èmes primaires nous ont dit ...*

À pied et à vélo

Activités : Foot, basket (!) et l'artistique

Lien avec Sainte-Marie ?

Plaine de jeux en mauvais état

Chemins des Marronniers / Chemin du marronniers  
(vers Sainte-Marie) : chouette ballade mais pas pratique au quotidien,  
à conserver



# HUOMBOIS

Habitat lié aux  
exploitations  
agricoles



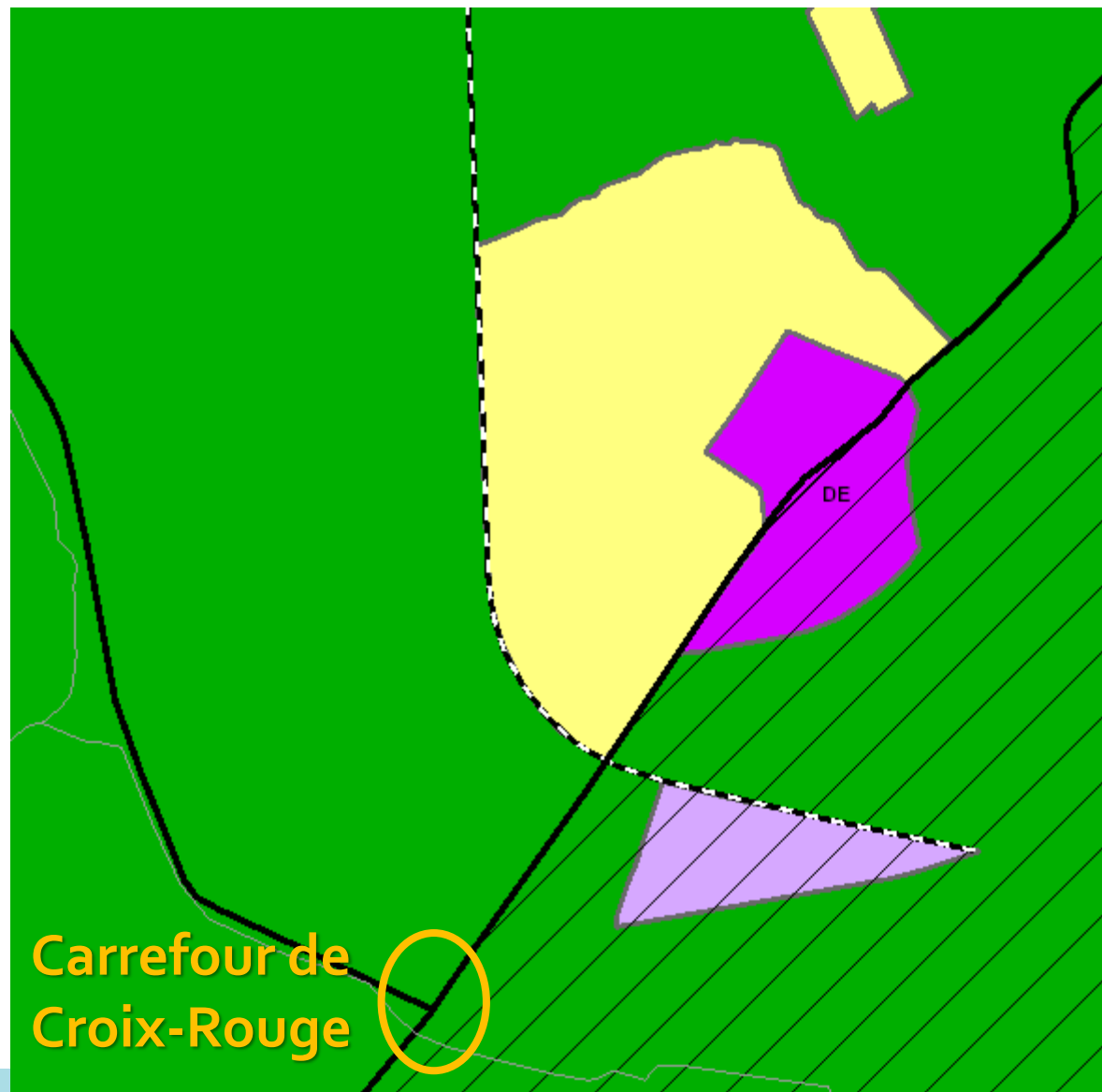
# CROIX-ROUGE

Carrefour  
RN 87 et  
RN 879



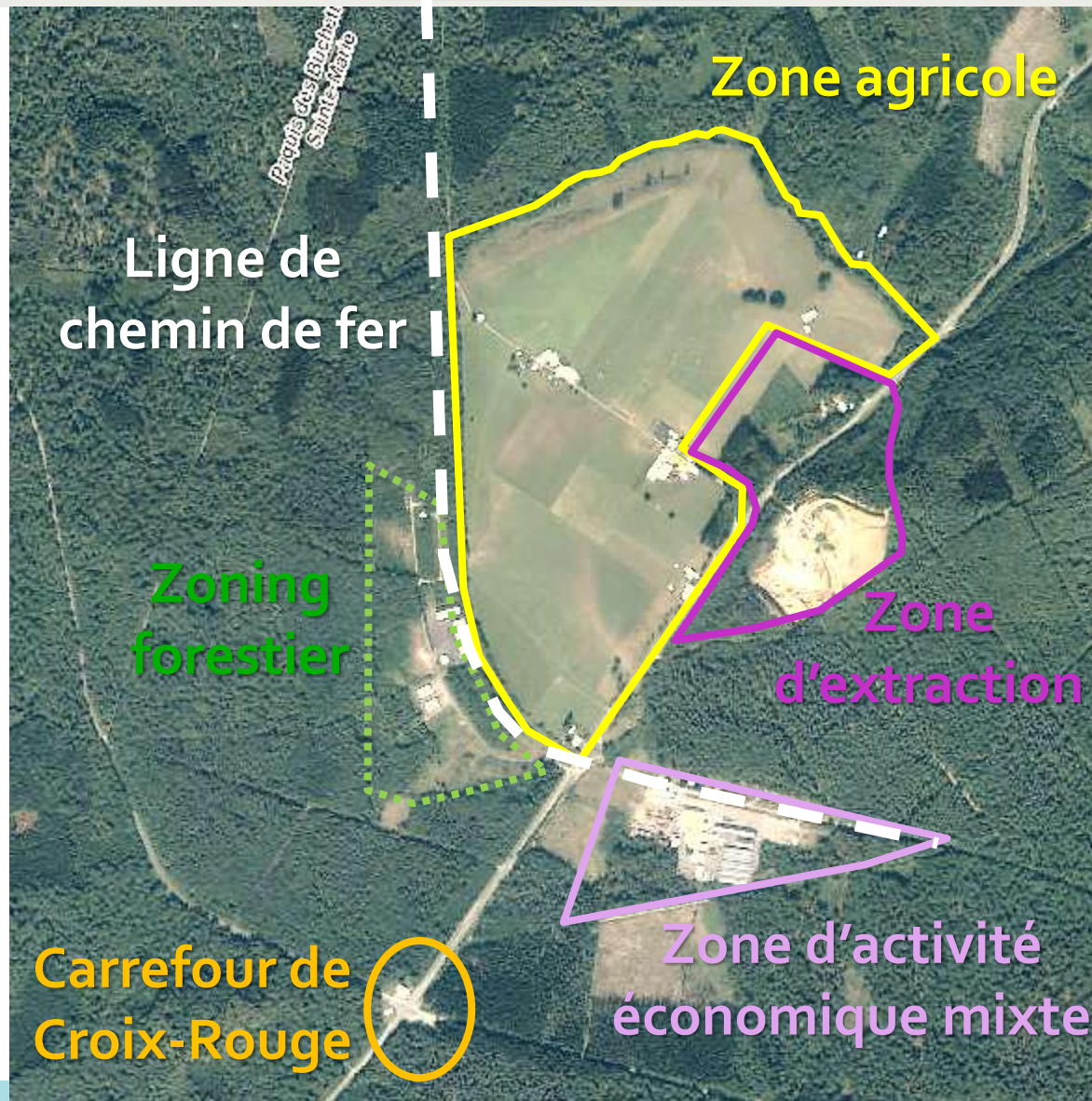
# HUOMBOIS – CROIX-ROUGE

## LE PLAN DE SECTEUR



# HUOMBOIS – CROIX-ROUGE

## LA RÉALITÉ



# ÉTALLE

## Village le long de la Semois

### Cœur de village typiquement Gaumais

- usoirs, maisons mitoyennes, habitat traditionnel
- pas de places / espaces de rencontres

### Nouveaux lotissements

**Salles de village** (cercle St-Blaise – le 18, salle du complexe, ancienne justice de paix, ...)



# LENCLOS

## Village le long de la Semois

**Habitat** typiquement Gaumais  
→ usoirs, maisons mitoyennes,  
habitat traditionnel

## Equipement

→ pas de place ou salle de village

## Seniorie de Lenclos

## ASBL Repères

## Lavoir



# SIVRY

## Village le long de la Semois

### Habitat typiquement Gaumais

→ usoirs, maisons mitoyennes, habitat traditionnel

### Equipement

→ Pas de place

→ Salle de village « Les Oyes » (isolée)

→ Plaine de jeux

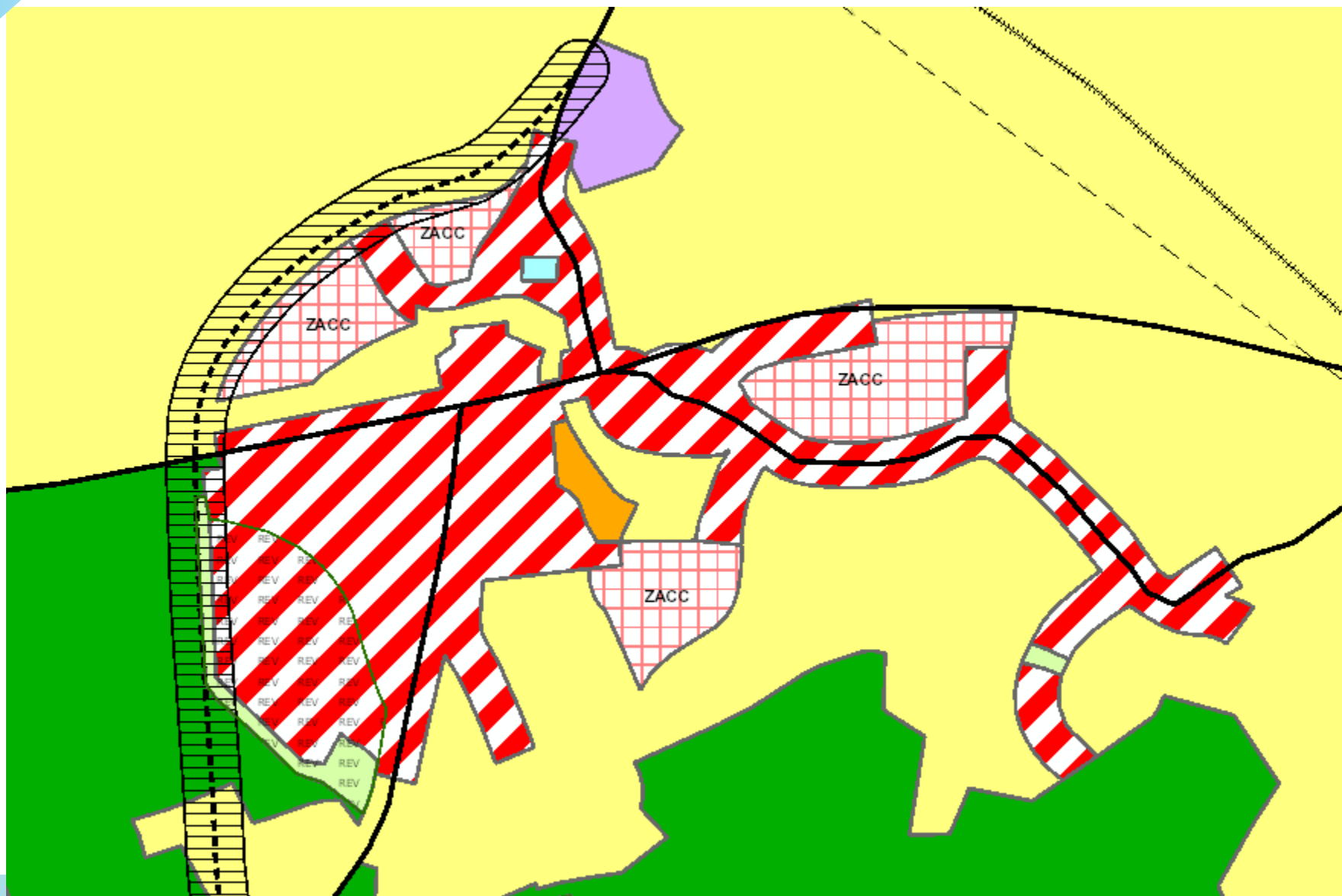
→ Lavoir



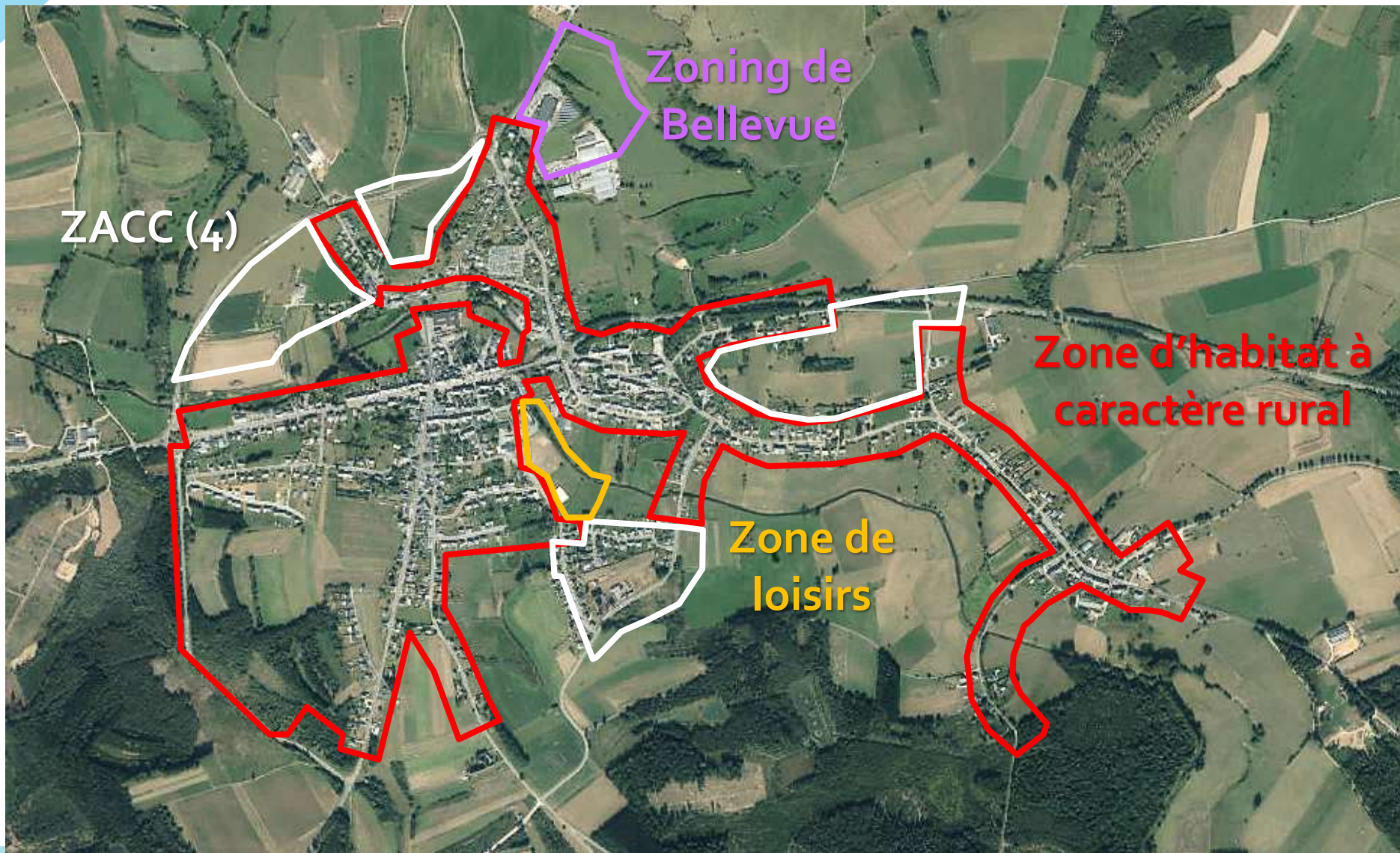


# ETALLE – LENCLOS – SIVRY

## LE PLAN DE SECTEUR



# ETALLE – LENCLOS – SIVRY – LA RÉALITÉ



# ÉTALLE CENTRE: LES BÂTIMENTS COMMUNAUX



# ÉCOLES D'ÉTALLE

*Les 5 et 6èmes primaires nous ont dit ...*

## Etalle

- Plaine de jeux : « *les grands font la loi* »
- Garderie + dessin ou gym : l'autonomie !
- Activités extrascolaires : un tiers
- Beaucoup de nouvelles constructions
- Fratin – Etalle via l'Ilé

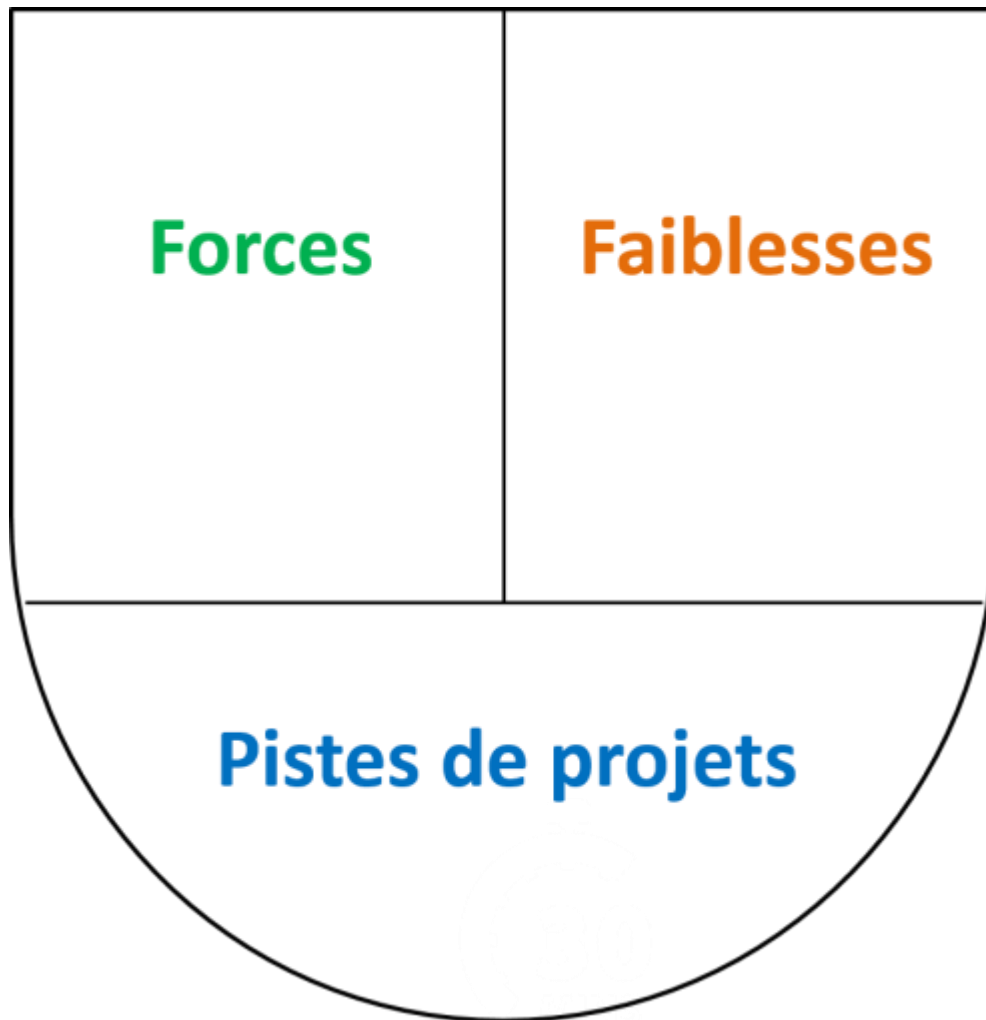
## Sivry

- Refaire la plaine de jeu



# CONSULTATION DES HABITANTS

# MÉTHODE DE RÉFLEXION - LE BLASON



Réflexion globale :

- Pour tous les villages
- Pour tous les thèmes :
  - Le cadre de vie
  - L'environnement
  - Vie associative, culturelle, sportive
  - Économie
  - Transcommunal
  - Mobilité
  - Logement
  - Population

## Doléances et petits travaux



Nids de poule, soucis d'éclairage, entretien des espaces publics, pose d'une poubelle, ...

→ Document à disposition - Dossier transmis à la Commune

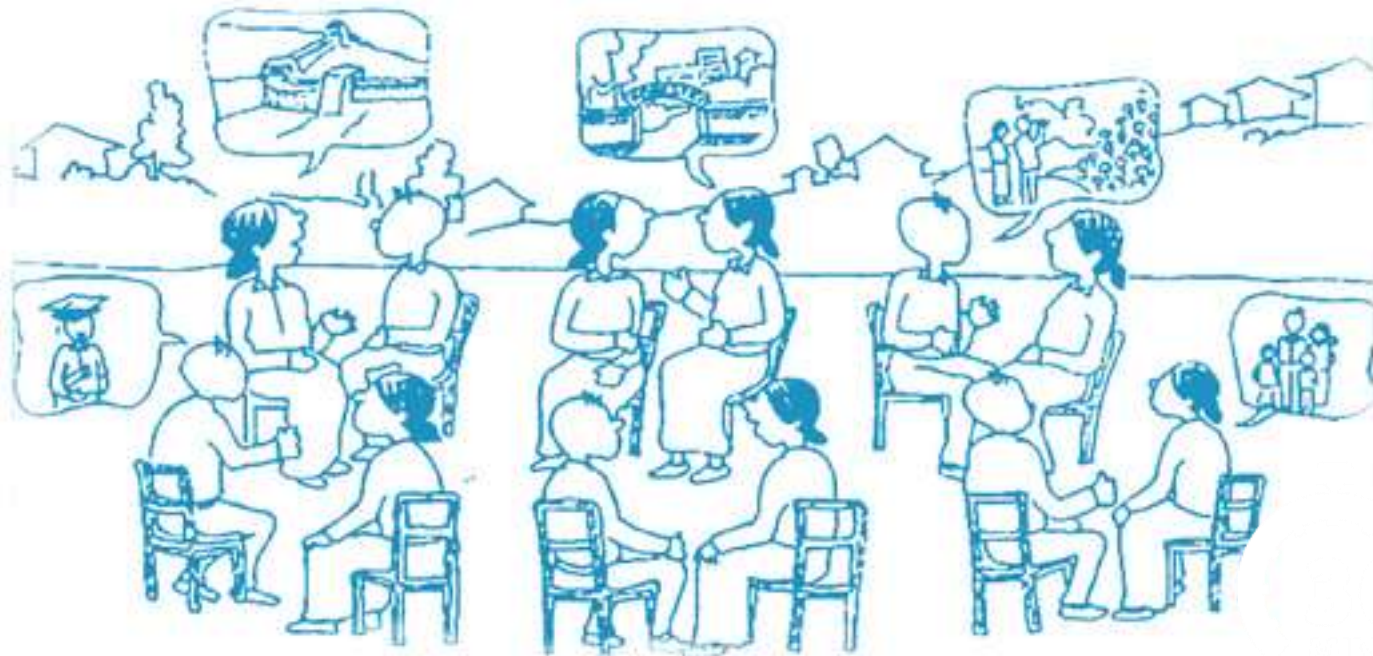
# DISCUSSION EN SOUS GROUPES

## Répartition groupe de travail

- max 10 personnes
- par village

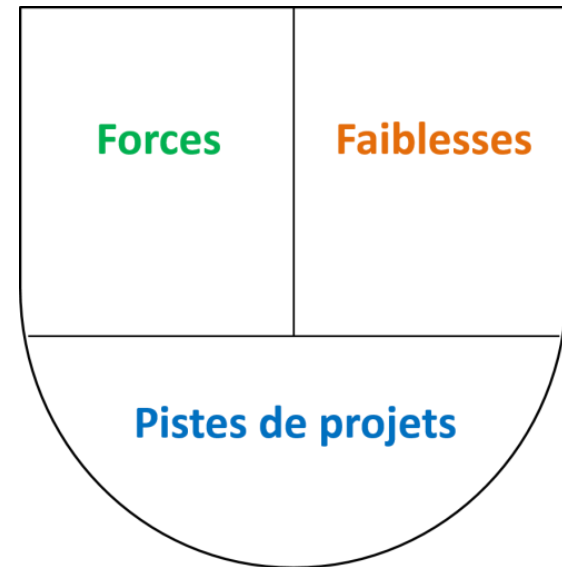
## Désignation d'un rapporteur

- Prends note
- Distribue la parole





# RÉFLEXION EN SOUS-GROUPES



**RETOURS EN PLÉNIÈRE**

# SUIVRE L'ODR ...



[www.etalle.be](http://www.etalle.be)



Etalle ODR

À partir de Janvier  
2019

- Reprise de l'ODR
- Présentation de la synthèse des consultations
- Création de la CLDR

**MERCI POUR VOTRE PARTICIPATION !**