

VIVRE À ETALLE 61

BULLETIN COMMUNAL - JUILLET 2021



Votre bulletin communal est imprimé sur du papier recyclé
Editeur responsable: Administration communale d'Etalle

EDITO

Après ces dernières années chaotiques, l'entrave aux libertés et à l'insouciance n'est jamais une partie de plaisir.

Cela aide aussi à mieux comprendre et se rendre compte des années de privations qu'ont représenté pour nos parents, grands-parents les années de guerre.

Le retour progressif à plus de contacts familiaux, sociaux, amicaux et le plaisir que l'on en retire nous aide à mesurer à quel point la liberté nous est indispensable et vitale.

On peut mieux s'imaginer en quoi consistent l'oppression et la contrainte permanente. Tant de peuples en ont souffert et en subissent encore les effets.

Quelle que soit la tranche d'âge à laquelle nous appartenons, que l'on soit jeunes ou moins jeunes, apprécions à sa juste valeur ce retour progressif aux diverses activités qui nous permettent à nouveau de belles et magnifiques rencontres, de merveilleux instants de partage et d'échange.

Bref, au plaisir de vous revoir prochainement

Bonne lecture,
LE COLLÈGE COMMUNAL

TABLE DES MATIÈRES

ADMINISTRATION

- 01 Service Population p.3
- 02 CPAS p.4
- 03 Travaux en cours p.5
- 04 Brèves communales p.6

JEUNESSE

- 05 Place aux enfants p.7
- 06 Avis aux jeunes qui terminent leurs études p.8
- 07 Bourses d'études p.9
- 08 Plaines et stages p.10-14
- 09 Service Jeunesse p.15

SÉCURITÉ

- 10 Zone de Police de Gaume p.16-17
- 11 SPW Fiscalité p.17

DOSSIER SPECIAL

- 12 Annabel Lee p.18-19
- 13 Pianos Pierson p.20-21
- 14 Répertoire des artistes p.22-25
- 15 Cours de musique p.26-28
- 16 Lampli.be - Offre de concert p.29
- 17 Le Point B'Arts p.30-31

CULTURE & LOISIRS

- 18 Organisation d'événements p.32
- 19 Lagenda.plus p.33

ENVIRONNEMENT

- 20 Point Santé p.34
- 21 Visualisation de l'aquifère p.35
- 22 Déchets p.36-39

01

LE SERVICE POPULATION VOUS INFORME

RENOUVELLEMENT ADMINISTRATIF DU PERMIS DE CONDUIRE MODÈLE CARTE BANCAIRE

Les citoyens sont personnellement responsables du renouvellement administratif de leur permis de conduire modèle carte bancaire en temps opportun.

Nous vous encourageons à vérifier la date de validité de votre permis de conduire.



Le permis au format "carte bancaire" a une validité de 10 ans. Votre permis n'est plus valable dans les 3 mois ? Prenez contact avec votre commune pour le renouveler.

Plus d'infos: www.mobilit.belgium.be

AUTORISATION PARENTALE

Lorsque votre enfant mineur quitte le territoire belge, il doit être en possession de sa carte d'identité électronique (pour les moins de 18 ans) ou de sa Kids ID (pour les moins de 12 ans). S'il quitte la Belgique sans ses parents, il devra être muni d'une autorisation parentale de sortie du territoire.

Lorsque l'enfant voyage avec l'un de ses parents, les parents ont la liberté de faire attester par écrit l'accord de l'autre parent, de faire légaliser la signature par le Bourgmestre.

Vous trouverez un modèle d'autorisation parentale sur le site de la commune: www.etalie.be/documents-formalites

SERVICE POPULATION

Laetitia Veriter
063.45.01.18
Laetitia.veriter@etalie.be

Christine Dodeur
063.45.01.19
Christine.dodeur@etalie.be



LE CPAS VOUS INFORME

DIFFICULTÉS FINANCIÈRES ? PROBLÈMES DE FACTURES ?

Le service de médiation de dettes du C.P.A.S. d'Etalle est à votre écoute. Il est accessible à toute personne de la commune sans condition particulière.

Le service de médiation de dettes a pour but de trouver une solution durable à un problème d'endettement ou une situation financière difficile en collaboration avec la personne demandeuse. La médiation vise à assurer à la personne demandeuse des conditions de vie conformes à la dignité humaine en l'aidant à respecter, dans la mesure du possible, ses engagements vis-à-vis de ses créanciers. Elle aspire à donner les instruments d'une gestion budgétaire autonome. Un service de médiation de dettes, c'est :

- Des conseils pour analyser et gérer correctement votre budget : « Il vaut mieux prévenir que guérir » ;
- Des informations sur vos droits et devoirs ;
- Une aide pour négocier des facilités de paiement auprès des créanciers ;
- Un suivi régulier pendant la période de remboursement.

RAPPEL : La médiation de dettes amiable du C.P.A.S. d'Etalle est entièrement gratuite.

Le service est accessible du lundi au vendredi sur rendez-vous (063/45.55.53 cpas@etalle.be), Place des Chasseurs Ardennais, 8 – 6740 Etalle

VIOLENCES CONJUGALES

La violence au sein d'un couple se retrouve dans toutes les couches de la société, indépendamment de l'âge, du niveau socio-économique...

Les conséquences qui en résultent regroupent la nervosité, la perte d'estime de soi, la peur, la culpabilité, la honte, l'état dépressif, ... Ne restez pas seul(e)! Des professionnels sont là pour vous aider.

Vous êtes victime, auteur ou témoin de violences conjugales et vous avez besoin d'aide ? La porte du C.P.A.S. vous est ouverte. Nous pouvons vous apporter une aide dans votre réflexion et dans vos démarches. Parler à un(e) professionnel(le) ne vous engage à rien, vous serez écouté(e) sans jugement. Vous n'êtes pas seul(e). Vous n'êtes pas responsable. Vous pouvez agir.

Il existe également un numéro gratuit, confidentiel, qui vous garantit l'anonymat et qui est accessible 24/7 : N'hésitez pas à contacter le 0800/30 030.

03

TRAVAUX EN COURS

PLAINES DE JEUX ▲

Au Poteau - Sainte-Marie/Semois

RESTAURATION DE LA TOITURE
DU LAVOIR DU TERMEZART

Début mai, grâce à une collaboration avec l'asbl Archetal et l'Institut Technique Etienne Lenoir à Arlon (option «couverture»), quatre élèves encadrés par leur professeur Mr Volvert ont restauré la toiture du Lavoir. ▶



COMPLEXE SPORTIF & CULTUREL D'ÉTALLE ▼

Rénovation et peinture réalisés par les ouvriers communaux et le personnel des complexes



FÊTE NATIONALE

A l'occasion de la fête nationale, les autorités communales célébreront le Te Deum le 20 juillet 2021 à 19h en l'Eglise d'Etalle. Le public y est invité, selon les conditions sanitaires en vigueur lors de l'événement. Les festivités habituellement associées n'auront pas lieu.

NOCES D'OR

Les célébrations de noces de brillant, de diamant et d'or auront lieu les dimanches 5 et 19 septembre, avec une cérémonie religieuse ainsi qu'une cérémonie officielle en présence des autorités communales.

CAMPS SCOUTS

AVIS AUX AGRICULTEURS ET AUX PROPRIÉTAIRES

Si vous louez ou mettez à disposition une parcelle de terrain à un camp scout ou à une autre organisation durant cet été, l'administration communale vous demande d'en informer le coordinateur PLANU : 063/45.01.28 – wilma.ehmann@etalle.be. Ensuite, pour une question de sécurité, vous devez demander au groupement scout et/ou autre de remplir le document «CAMPS – Fiche d'identification » qui est

téléchargeable sur le site : www.etalle.be dans l'onglet «sécurité» et de le renvoyer à la commune.

REPRISE DES ACTIVITÉS À LA ROSERAIE

Depuis peu, les activités organisées à la Roseraie ont repris selon les conditions sanitaires en vigueur. Pour les personnes intéressées, veuillez prendre contact avec Fabienne Bricot au 0498/76.41.69.

MARIETTE THOMAS, LA CENTENAIRE AUX QUATRE ALLIANCES

Madame Mariette Thomas originaire de Sivry est issue du paradis «Les Oyes», nom donné aux habitants de ce petit village. Nous lui souhaitons un joyeux anniversaire et de belles années de bonheur entourée de sa famille. Petite anecdote émanant de sa fille : «Maman a eu un seul mari et quatre alliances. La première officielle, une seconde car la précédente était usée, une troisième plus solide qu'elle a perdu et retrouvé dans la machine à laver. Entre-temps, elle en avait racheté une quatrième».



PLACE AUX ENFANTS

SAMEDI 16 OCTOBRE 2021 « TOUJOURS ENSEMBLE POUR PLACE AUX ENFANTS » APPEL AUX BÉNÉVOLES

Cette année encore*, les enfants de 4e, 5e et 6e primaires du grand Etalle auront l'occasion de partir à la découverte du monde des adultes, de s'approprier leurs espaces de travail ou de loisirs et de participer concrètement à leurs activités, qu'elles soient économiques, sociales, culturelles, sportives, etc.

C'est une véritable journée d'échange et de partage entre enfants, hôtes et accompagnateurs !

Vous avez envie de participer ?
Vous souhaitez faire découvrir votre métier ou votre passion à un groupe d'enfants en tant qu'hôte du jour ?
Ou vous souhaitez accompagner un groupe d'atelier en atelier et vivre une journée enrichissante avec les enfants et les hôtes ? Alors soyez partenaires de cette belle opération !
On compte sur vous !

◆ Merci d'adresser vos intentions de participation à Mme Virginie Roelens virginie.roelens@etalle.be (063/45.51.74)

Quant aux enfants, les formulaires d'inscription pour cette nouvelle édition seront distribués en septembre dans les écoles de l'entité (en 4-5-6e primaires).

Pour ceux qui sont domiciliés à Etalle mais qui ne fréquentent pas une des écoles du territoire d'Etalle, les formulaires seront disponibles à l'accueil de l'administration communale ou sur le site internet de la commune.

*sous réserves des mesures sanitaires applicables à cette date

AVIS AUX JEUNES QUI TERMINENT LEURS ETUDES

Vous terminez ou arrêtez vos études cette année ? Dès que vous êtes disponible pour chercher un emploi, il est nécessaire de vous inscrire en tant que demandeur d'emploi.

Cette démarche est importante afin de mettre toutes les chances de votre côté pour trouver un premier emploi. L'inscription vous permet aussi d'ouvrir ou de maintenir - sous certaines conditions - vos droits sociaux (allocations familiales, mutuelle, allocations d'insertion éventuelles,...) ; de bénéficier d'un accompagnement personnalisé vers l'emploi, de consulter et de recevoir des offres d'emploi et des offres de stages, de vous former gratuitement dans certains domaines, de mettre au point vos techniques de recherche d'emploi.

QUAND VOUS INSCRIRE ?

Dès que vous êtes disponible pour rechercher et occuper un emploi, inscrivez-vous le plus rapidement possible après avoir terminé ou mis un terme à vos études, peu importe à quel moment de l'année. Vous serez inscrit(e) comme demandeur d'emploi dans le cadre du « stage d'insertion professionnelle ».

COMMENT VOUS INSCRIRE ?

Vous pouvez vous rendre directement à la Maison de l'Emploi. Il s'agit d'un service de proximité du FOREM proposé aux citoyens des communes d'Habay, d'Etalle et de Tintigny. Vous y rencontrerez un conseiller qui vous guidera dans vos recherches. Dans tous les cas, votre dossier d'inscription sera traité à Etalle, et les contacts ultérieurs se feront avec la Maison de l'Emploi.

LE FOREM MET EN PLACE UN ACCOMPAGNEMENT POUR QUE VOUS SOYEZ LE PLUS VITE POSSIBLE EN CONTACT AVEC LE MONDE DU TRAVAIL.

Après votre inscription, un rendez-vous sera rapidement fixé avec votre conseiller référent, qui sera votre interlocuteur durant votre recherche d'emploi. N'oubliez pas de vous munir de votre carte d'identité en cours de validité.

MAISON DE L'EMPLOI

Place des Chasseurs Ardennais 8 à Etalle
Du lundi au vendredi de 8h30 à 12h.
maisondeemploi.etalles@forem.be
063/60.88.40 / 063/60.88.47

BOURSES D'ETUDES À LA RENTRÉE SCOLAIRE

La rentrée scolaire est souvent synonyme de frais importants à supporter par les ménages. Ci-dessous, un aperçu des bourses d'études que les parents peuvent solliciter pour leurs enfants.

FINANCEMENT DES ETUDES

Pour les élèves de l'enseignement secondaire

Allocations d'études secondaires de la Fédération Wallonie-Bruxelles (demande à introduire à partir de juillet et au plus tard le 31 octobre). Plus d'infos sur www.allocations-etudes.cfwb.be.

Pour les étudiants de l'enseignement supérieur

Allocations d'études supérieures de la Fédération Wallonie-Bruxelles (demande à introduire à partir de juillet et au plus tard le 31 octobre). Plus d'infos sur www.allocations-etudes.cfwb.be.

Pour les frontaliers

Les personnes qui travaillent au Grand-Duché de Luxembourg et qui ont des enfants qui effectuent des études supérieures en Belgique peuvent prétendre, sous conditions, à une bourse d'études du Grand-Duché. Cette aide financière est une aide de substitution.

Avant d'introduire la demande, il faut donc, au préalable, avoir introduit une demande dans le pays de résidence. Une fois la réponse officielle du pays de résidence reçue (qu'elle soit positive ou négative), celle-ci doit être annexée à la demande introduite au Grand-Duché, ou être fournie ultérieurement. Sans cette réponse des autorités compétentes du pays de résidence, l'aide financière ne peut être accordée.

Attention donc aux délais à respecter en Belgique francophone et au Grand-Duché de Luxembourg !

Plus d'infos sur : www.guichet.public.lu/fr/citoyens/enseignement-formation/etudes-superieures/aides-logement/aide-financiere

Durant la période estivale, la commune et les diverses associations d'Etalle proposent à notre jeunesse des plaines de jeu, un séjour à Clerieux ou encore une multitude de stages.

Cette année, suite à l'incertitude qui pèse sur l'organisation des vacances de certaines familles, des associations stabuloises, avec le soutien de la commune, se sont regroupées afin d'élargir l'offre de stages proposés durant les mois de juillet et août.

L'objectif poursuivi est d'initier et de faire découvrir plusieurs disciplines distinctes au cours d'un même stage d'une semaine et ceci grâce à un encadrement adéquat.

La liste des stages repris ci-contre est disponible sur le site: www.etalle.be et peut encore évoluer au cours du temps.

BASKET & THEATRE

RUS FRATIN & TRIBAL SOUK

Du 26 au 30 juillet

De 9h à 16h - 80 euros pour 5 jours

Garderie à partir de 8h30 et jusque 17h.

Complexe de Fratin

Le théâtre est organisé par Tribal Souk où l'imaginaire rencontre l'exploration corporelle ! Le basket dans tous ses états (manipulation de balle, dribbles, shoots, passes, défis coopératifs ...) est organisé par RUS Fratin

Prix: 80 euros

Inscription via mail jusqu'au 12/07/2021 : secretaire@rus-fratin.be
0470/12.73.88 (places limitées)

PETITS SPORTIFS

PROS DU VÉLO - DÉCOUVERTE DU TENNIS ET DE LA NATURE

Du 02 au 06 août

Pour les enfants de 5 à 8 ans

De 9h30 à 16h (garderie sur inscription de 8h à 9h30 et de 16h à 17h00)

Complexe sportif de Chantemelle

Courir, sauter, jouer, rouler en vélo, découvrir la nature. Voici un stage pour ceux qui aiment bouger au grand air ! Au programme : initiation au tennis, découverte du basket, baseball, badminton, jeux d'eau, découverte nature ... sans oublier le vélo. Il faudra se munir de son vélo et de son casque afin de pouvoir apprendre à maîtriser

son vélo en toute sécurité et découvrir différentes notions du code de la route. Le vélo pourra rester sur place durant la semaine.

Prix : 75 euros - réduction de 5 euros à partir du second enfant d'une famille inscrit la même semaine
Inscriptions: www.basketchantemelle.be
secretariat@basketchantemelle.be
Marie-Christine Cloos - 0492/838595

BABY VELO, BABY BASKET & BABY TENNIS

BC SARRASINS & TC STABULOIS

Du 02 au 06 août
Pour les enfants de 3 à 5 ans
De 9h30 à 12h (garderie sur inscription de 8h à 9h30)
Complexe sportif de Chantemelle

Découverte de son schéma corporel, représentation spatiale, coordination oculo-manuelle sont autant de notions qui seront abordées en s'amusant. Dans un premier temps autour de balles, puis d'une raquette et dans un second temps grâce à son vélo. Chaque enfant, munit de son vélo et de son casque pourra en toute sécurité évoluer durant la semaine.

Prix : 40 euros - réduction de 5 euros à partir du second enfant d'une famille inscrit la même semaine
Inscriptions: www.basketchantemelle.be
secretariat@basketchantemelle.be
Marie-Christine Cloos - 0492/838595

BABY VELO, BABY TENNIS & PSYCHOMOTRICITÉ

BC SARRASINS & TC STABULOIS

Du 02 au 06 août
Pour les enfants de 3 à 5 ans
De 14h à 16h (garderie sur inscription de 16h à 17h)
Complexe sportif de Chantemelle

Le vélo n'aura plus de secret et lorsque qu'on le combine au développement global de l'enfant (maîtrise de son schéma corporel, représentation spatiale, coordination oculo-manuelle avec une raquette, ça ne peut être que du bonheur. Chaque enfant doit être munit de son vélo et de son casque.

Prix : 35 euros - réduction de 5 euros à partir du second enfant d'une famille inscrit la même semaine
Inscriptions: www.basketchantemelle.be
Marie-Christine Cloos - 0492/838595

STAGE MULTI-SPORTS

RUS ETALLE, T.C. STABULOIS & CLUB D'ESCRIME GAUMAIS

- Du 9 au 13 août
- Du 23 au 27 août
Pour les enfants de 6 à 12 ans
De 8h à 16h30 - 80 euros pour 5 jour
Au terrain de Foot RUS Etalle.
Encadrement par un moniteur breveté et des jeunes du club. Le matériel est fourni.

Inscriptions et renseignements:
cegaumais@gmail.com - 0479/47.27.17

JEUNESSE

Ci-dessous, vous trouverez les autres stages et plaines traditionnellement organisés sur le territoire communal.

PLAINES COMMUNALES D'ETALLE

Enfants scolarisés de 2,5 à 12 ans.

EXPLOSION COLORÉE, DESTINATION ARC-EN-CIEL Du 19 au 23 juillet

LE TOUR DU MONDE EN 5 JOURS, FAIS TA VALISE ! Du 26 au 30 juillet:

VOYAGE DANS LE TEMPS

Du 16 au 20 août

FÉE, TROLLS, MONSTRES ET ANIMAUX FANTASTIQUES Du 23 au 27 août

Pour une meilleure organisation, les enfants sont repartis en 4 groupes:

- Les colibris-abeilles (2,5 à 4 ans) & les colibris (5 à 6 ans) seront accueillis à l'école communale d'Etalle.
- Les aras (6 à 8 ans) et les toucans (9 à 12 ans) seront accueillis au Complexe Sportif.

Plus d'infos:

Nicolas Bauduin, Coordinateur Accueil Temps Libre - 063/45.01.14 ou 0495/45.80.12 - stabulaccueil@hotmail.be

STAGES ADSL

Enfants scolarisés de 2,5 à 12 ans

- Du 05 au 09 juillet
- Du 12 au 16 juillet
- Du 02 au 06 août
- Du 09 au 13 août

Renseignements et inscriptions : www.adslstages.be - 081/61.18.40

CAMPS DE VACANCES À CLÉRIEUX

Du 09 au 19 juillet - Du 19 au 29 juillet.

L'administration communale d'Etalle propose aux enfants âgés de 7 à 13 ans (aux dates d'arrivée du camp) des vacances au soleil à Clérierx. Le prix est de 240 euros et comprend le voyage aller-retour en car, l'hébergement et la nourriture.

Au programme: piscine, grands jeux thématiques, découverte des environs, veillée ... et une belle dose de bonne humeur.

Plus d'infos:

Christine Dodeur: 063/45.01.21
christine.dodeur@etalle.be

STAGES DES CLUBS

STAGE DE FOOTBALL

PAR L'U.S. SAINTE-MARIE/SEMOIS

Terrain de Football de Sainte-Marie
Du 5 au 9 juillet

De 9h à 17h15 (mercredi jusque 12h15)
Stage technique et tactique pour les joueurs nés entre 2002 et 2006
Prix: 140 euros (repas de midi compris)
Entraîneurs chevronnés et diplômés de la région

Inscriptions: par téléphone (en soirée):
René Reyter: 061/26.75.63 - 0474/38.78.81

STAGE DE FOOTBALL

PAR LE CENTRE DE PERFECTIONNEMENT
ET DE RECRUTEMENT DU STANDARD DE
LIÈGE ET L'U.S. SAINTE-MARIE/SEMOIS

Terrain de Football de Sainte-Marie
Du 12 au 16 juillet
Du 16 au 20 août
De 9h à 17h15 (mercredi jusque 12h15)
Des benjamins aux cadets
Entraînements spécifiques pour les
gardiens de but
Entraîneurs CPR Standard
Prix: 100 euros (85 euros si 2 frères ou
plus) - repas de midi compris
Diplôme, photo, cadeau "Standard" et
pains-saucisse, clôture du stage gratuit
pour les stagiaires
Inscriptions: par téléphone (en soirée):
René Reyter: 061/26.75.63 - 0474/38.78.81

STAGE DE THÉÂTRE ADOS

PAR TRIBAL SOUK

Du 19 au 23 juillet, de 10h à 16h à Fratin
Artiste référent: Augustine Wilkin,
metteuse en scène. Une semaine de
plaisir, de lâcher prise pour vivre
ensemble des chouettes moments à
travers le jeu et l'expression théâtrale.
Découverte de soi, de son corps, de sa
voix, travail dans l'espace scène.
Infos & inscriptions: 0499/60.04.21
tribalsouk.blogspot.com

STAGE TENNIS 1

PAR LE TENNIS CLUB STABULOIS

Du 26 juillet au 30 juillet
Stage collectif de ½ jour
3 heures/jour de 9h à 12h (1A)
Ou de 13h à 16h (1B)
Prix : 80 euros
Infos et inscriptions:
anne.abrassart@hotmail.fr

NATUREZ-MOI

A TIRE D'AILES

Salle du football d'Etalle - 6 à 12 ans
Du 26 au 30 juillet
Nos compagnons à plumes sont partout,
mais as-tu déjà pris le temps de les
observer ? Oiseaux d'eau, des jardins
ou des forêts, découvre les espèces de
ta région et les indices de leur
présence.
A travers cette semaine mêlant balades
nature, découvertes, jeux et dessins
naturalistes, tu deviendras incollable sur
l'avifaune de Gaume.
Informations pratiques:
De 9 à 16h (garderie gratuite dès 8h et
jusque 17h)
Tarif : 90 euros par semaine, payables
le 1er jour du stage
Inscriptions: 0496/99.74.51

STAGE TENNIS 2

PAR LE TENNIS CLUB STABULOIS

Du 2 août au 6 août
Stage collectif jour entier
Cours intensifs les matins et matches
les après-midis.
Prix : 150 euros
Infos et inscriptions:
anne.abrassart@hotmail.fr
colette.domken@gmail.com

STAGE DE VOLLEY

PAR LE VC STABULOIS

Complexe Sportif de Chantemelle
Du 9 au 13 août
Pour les jeunes de 10 à 15 ans qui
souhaitent découvrir le volley tout en
s'amusant. Aucun prérequis n'est exigé.
Vous pouvez vous inscrire même si vous
n'avez jamais pratiqué ce sport.
Les groupes seront constitués suivant

l'âge, les aptitudes ou connaissances déjà acquises.

75 euros pour les non-affiliés

40 euros pour les affiliés

De 9h à 16h (garderie de 8h à 17h)

Inscription par mail :

vc-stabulois@hotmail.com

Denis Grosjean: 0495/24.72.99

STAGE TENNIS 4

PAR LE TENNIS CLUB STABULOIS

Du 16 août au 20 août

Stage collectif de ½ jour

3 heures/jour de 9h à 12h (4A)

Ou de 13h à 16h (4B)

Prix : 80 euros

Infos et inscriptions:

anne.abrassart@hotmail.fr

colette.domken@gmail.com

STAGE 100% FOOTBALL REAL

MADRID

PAR LE RUS ETALLE EN PARTENARIAT
AVEC LA FONDATION REAL MADRID
CLINIC

Terrain de football à Etalle

Du 16 au 20 août

Stage de football inédit en Belgique

Pour tout niveau, filles et garçons

De 7 à 16 ans

30h de foot ludiques et valorisantes

Technologies innovantes, programme

sport exclusif en Belgique

Prix: Dès 269 euros: repas de midi et

équipement Adidas premium (kit, ballon

gourde, sac ...) compris

www.rusetalle.be

STAGE DE BASKET

PAR LE RUS FRATIN

Complexe de Fratin - Du 16 au 20 août

- Jeux de coordination oculo-manuelle

- Jeux de dépense physique

- Jeux de repères dans l'espace

- Défis coopératifs (confiance, entraide, respect, communication,...);

- Le basket dans tous ses états

- Animations diverses;

- Sports coopératifs, jeu de piste,...

Inscription via mail :

secetaire@rus-fratin.be - 0470/12.73.88

Coût du stage : 80 euros à verser sur le compte : BE36 0011 2015 4481

En communication : "Nom, prénom, date de naissance, stage"

Inscription jusqu'au 02 Août 2021

STAGE DE BASKET

PAR LE BC SARRASINS

Complexe de Chantemelle

Du 23 au 27 août

Si le stage comporte une partie sportive, il n'est pas réservé aux seuls basketteurs. La matinée tournera autour du basket pour les plus expérimentés et des activités de psychomotricité pour les plus jeunes. Le tout, sous la direction d'entraîneurs expérimentés. L'après-midi proposera des jeux, de la découverte et de la création.

Informations pratiques:

De 10h à 17h (garderie à partir de 8h)

De 5 à 16 ans.

75 euros pour le 1er enfant, 70 euros

pour le 2ème et 65 euros à partir du

3ème enfant d'une même famille.

Inscription: www.basketchantemelle.be

09

SERVICE JEUNESSE



Ce 15 juin, la Maison de Jeunes d'Etalle fête ses 2 ans d'ouverture. Malgré une crise compliquée à gérer, nous avons pu proposer plus de 50 activités différentes en 2020. Tant en présentiel que de façon virtuelle et ce, gratuitement pour la majeure partie. Depuis l'ouverture en 2019, une cinquantaine de jeunes ont passé la porte, que ce soit pour venir profiter de nos instants d'accueil libre, de nos activités pédagogiques ou de nos projets tels que la Stab Academy et ses cours de soutien scolaire.

Les jeunes ont visité des villes comme Liège et Bruxelles, sont allés dans un parc d'attraction, ont réalisé des fresques, du mobilier en palettes, ont débattu sur des sujets qui les touchent, fait du théâtre, de la danse, de la musique, du sport et plein d'autres choses à leur demande. C'est ça le principe d'une MJ !

LA PORTE EST OUVERTE À TOUS LES JEUNES DE LA COMMUNE ET À LEURS AMIS.

La priorité actuelle de la MJ est de se développer, d'accueillir de nouvelles têtes

afin de continuer à en faire des jeunes citoyens, responsables, actifs, critiques, solidaires tout en offrant de plus en plus d'opportunités à notre belle jeunesse.

L'ACCÈS EST LIBRE ET GRATUIT,

nous accueillons les jeunes plusieurs jours par semaine tant à l'accueil que dans nos activités. L'accueil libre consiste à offrir aux jeunes un espace dédié avec des jeux, des salons, du matériel et un espace cuisine à disposition. C'est un lieu d'échange et de partage où tous les jeunes à partir de 12 ans sont les bienvenus. On vient et on part quand on veut, c'est notre version de l'accueil extra-scolaire pour les ados...

Vous trouverez nos horaires sur notre page Facebook « Maison de jeunes d'Etalle » ou sur Instagram.

Enfin n'oubliez pas nos cours de soutien de la Stab Academy qui s'articuleront cette année autour de la révision et de la préparation à cette rentrée en présentiel.

N'hésitez pas à contacter le responsable, Mr Cretel via mail ou par téléphone : info@sjetalle.be ou au 0478/92.12.97

A bientôt !

LA ZONE DE POLICE DE GAUME VOUS INFORME

JARDINAGE ? OUI, MAIS PAS À N'IMPORTE QUELLE HEURE !

En ces beaux jours, les jardiniers sont de retour. Haies, pelouses, fleurs .. L'entretien d'un espace vert nécessite beaucoup de travail et surtout, l'utilisation d'un matériel de jardinage qui peut parfois générer des nuisances sonores pour le jardinage.

L'article 148 du Règlement Général de Police (RGP) de Gaume explique que: "L'usage des tondeuses à gazon, tronçonneuses et scies circulaires ou autres engins bruyants, est interdit les dimanches et la semaine entre 22h et 07h. Cette interdiction ne vise pas l'usage de machines agricoles dans l'exercice de la profession de cultivateur."

Si les créneaux horaires imposés dans notre RGP sont censés satisfaire l'ensemble des habitants de notre zone de police, il va sans dire que le bon sens et le savoir-vivre peuvent également être appliqués au cas par cas entre riverains. C'est aussi grâce à ces petites attentions que s'entretiennent de bonnes relations de voisinage !

UNE SORTIE À CHEVAL ? ATTENTION AU CROTTIN ! PAS SUR LA VOIRIE !

Vous avez l'habitude de monter votre cheval dans nos belles campagnes ? Fort bien ! Mais attention lorsqu'il s'agit d'emprunter la voie publique...

Notre règlement général de police prévoit en effet diverses dispositions permettant de définir clairement votre responsabilité quant aux déjections que votre monture aurait l'intention de laisser derrière elle...

Des crottins de chevaux laissés sur la voirie, principalement en agglomération, par des cavaliers en balade, peuvent être source de nuisance pour les riverains. Il convient donc de rappeler les règles de bonne conduite concernant la propreté et la salubrité publique.

L'article 98. du règlement zonal de police stipule qu'il est interdit d'abandonner, de déposer ou de jeter sur le lieu public tout objet quelconque (déchets, résidus, gravas, vidanges, papiers, emballages, déjections canines ou autres,...) susceptible de compromettre sa salubrité ou sa sûreté.

11

LE SPW FISCALITÉ VOUS INFORME

Article 101 : Il est interdit à toute personne ayant des animaux sous sa garde de les laisser déposer leurs excréments sur l'espace public ou en tout autre endroit que les espaces sanitaires réservés aux chiens.

En cas de non-respect de cette interdiction, le propriétaire ou le gardien d'animaux domestiques sera tenu de ramasser les déjections. Par ailleurs, toute personne accompagnée d'un animal domestique doit être munie du matériel nécessaire au ramassage des déjections de l'animal et doit pouvoir le présenter à la première demande des agents de police compétents et des agents communaux mandatés par le collège communal.

En conclusion, toute personne responsable d'avoir souillé la voie publique doit la nettoyer dans les plus brefs délais. Il en va de la sécurité et du respect de tous les usagers.

Il est cependant aisément compréhensible que dans la pratique, il n'est pas commode de ramasser le crottin de son cheval pendant la balade. Nous ne pouvons que vous conseiller soit de ne pas emprunter la voie publique, soit de venir ramasser les déjections après la promenade, soit de prévoir un système pour que le crottin n'atterrisse pas sur la route.

Vous utilisez une petite remorque ?
N'oubliez pas de la déclarer en ligne !

Sont considérées comme « petite remorque », les remorques d'une masse maximale autorisée de maximum 750kg. Les remorques d'une masse maximale autorisée (MMA) jusqu'à 750 kg font en effet partie des véhicules non automatisés. Cela signifie qu'ils ne font pas l'objet d'une immatriculation à la DIV et doivent donc être déclarés afin de pouvoir s'acquitter de la taxe de circulation annuelle. Le montant de la taxe s'élève à 39,34 euros pour une MMA jusqu'à 500kg et à 81,58 euros pour une MMA comprise entre 501 et 750 kg.

Une démarche disponible sur "Mon Espace". Cette démarche est dorénavant accessible via le guichet en ligne Mon Espace. Ce qui change par rapport à l'ancien formulaire :

- une connexion sécurisée via des outils modernes (carte d'identité électronique, itsme®, sms) ;
- un pré-encodage des données connues de l'administration ;
- un remplissage facilité par adaptation du contenu en fonction des choix effectués ;
- la garantie de transmission d'un dossier complet par contrôle des champs obligatoires ;
- un suivi plus rapide de la déclaration
- un enregistrement des démarches réalisées dans l'historique personnel.

Plus d'infos: Centre d'appel fiscalité:
www.wallonie.be - 081/33.00.01

CRÉDITS PHOTOS: MAT GOL



D'ETALLE À BRUXELLES : LE GROUPE ANNABEL LEE

Lors de chaque édition du bulletin communal, nous tentons de mettre un thème spécifique à l'honneur et le traiter plus en profondeur. Pour cette édition-ci, c'est la thématique de la musique qui a été retenue. Vous y découvrirez un répertoire des artistes originaires d'Etalle ou y habitant, une présentation du magasin de musique, des harmonies...

En premier lieu, vous pourrez découvrir le portrait d'Audrey Marot:

ANNABEL LEE

Annabel Lee, c'est un groupe qualifié « d'indie rock » dont la chanteuse et l'auteure-compositrice principale est Audrey Marot, une stabuloise d'origine et de coeur partie vivre à la capitale belge.

La Commune a repris contact avec elle pour en savoir plus sur son parcours et l'évolution d'Annabel Lee.

AUDREY, QU'EST-CE QUI T'A DONNÉ L'ENVIE DE TE LANCER DANS LA MUSIQUE ?

Alors la musique a toujours eu une place importante dans la famille, on écoutait la radio 24/24 et mon père m'a emmenée à des concerts très tôt.

Vers 14 ans je suis allée chez Pierson musique acheter ma première guitare électrique et j'ai appris à jouer toute seule. On a très vite monté un groupe avec Méry, Mathias et Allan et rapidement on s'est retrouvés à faire des concerts un peu partout, notamment sur la place d'Etalle pour le 20 juillet. Les années ont passé, les projets aussi, et puis j'ai lancé Annabel Lee à Bruxelles.

C'EST QUOI TON MEILLEUR SOUVENIR DANS LE GROUPE ANNABEL LEE ?

Le meilleur souvenir je dirais notre première tournée, en mars 2020. Celle-ci a vite été avortée suite au covid mais j'en garde un souvenir

impérissable. Faire la route ensemble, rencontrer plein de gens, recevoir un super accueil partout, c'est une expérience inoubliable que j'espère revivre au plus vite !

EN 2021, ANNABEL LEE A REÇU LA PRESTIGIEUSE RECONNAISSANCE DES OCTAVES DE LA MUSIQUE DANS LA CATÉGORIE POP/ROCK. UNE ANNONCE INATTENDUE ?

On était super honorés de recevoir l'octave du meilleur album pop/rock, surtout quand on voit que les lauréats des dernières années ont notamment été Puggy, Ghinzu, Girls In Hawaii, La Jungle, tous des groupes reconnus dans la scène rock belge et dont la musique est le métier, ce qui n'est pas notre cas. En effet, nous avons tous un job sur le côté, nous ne sommes pas encore prêts à vivre de la musique malheureusement.



AS-TU UN CONSEIL À DONNER AUX JEUNES QUI SOUHAITERAIENT SE LANCER DANS LA MUSIQUE ?

Mon conseil serait de faire un max de dates pour se faire connaître, mais également de s'entourer d'une équipe solide pour avoir des photos, vidéos et morceaux directement professionnels et pour être pris au sérieux.

PLUS D'INFOS:

[Facebook.com/AnnabelLeeBand/](https://www.facebook.com/AnnabelLeeBand/)

Annabel.lee.contact@gmail.com

Management & Booking :

damien@luik.agency

PIANOS PIERSON

A Etalle, le magasin "Pianos Pierson" est une véritable institution pour les musiciens amateurs et aguerris. Pour ceux qui ne le connaissent pas encore ou qui voudraient se lancer, vous trouverez ci-dessous l'interview d'Olivier Pierson.

COMMENT VOTRE ENTREPRISE A-T-ELLE VU LE JOUR ?

Fondée en 1987, la société "Atelier du piano" s'est établie à Etalle au 16, rue du Moulin. Licencié en musicologie, prix de chant au conservatoire, professeur d'éducation musicale dans le secondaire, Guy Pierson s'est formé à la facture et à l'accord du piano dans la région de Louvain.

L'entretien, la vente d'occasions puis de pianos neufs ont très vite progressé avant de s'élargir, 10 ans plus tard, aux guitares et batteries. Pierson Musique était né, et s'étendait à l'étage du bâtiment voisin, grâce au concours de la commune.

A l'arrivée d'Olivier (fils de Guy Pierson) en 2005, la nouvelle section « rock »

s'installe à Arlon avant de revenir en 2018 dans sa première implantation à Etalle. A partir de 2010, Guillaume s'est joint à son père et à son frère dans l'équipe comme spécialiste pianos après avoir suivi une formation de technicien piano à l'Itemm dans la ville du Mans en France.

QUELS SERVICES PROPOSEZ-VOUS ?

Nous vous proposons la vente, la location et le leasing de pianos neufs et d'occasion, droits et à queue, acoustiques et digitaux. Notre spécialité est l'accord et la réparation de pianos droits et à queue. Nous vous proposons un accord de qualité, durable et dans le respect de l'intégrité du piano.

Nous restaurons également les pianos, anciens ou non, afin que vous puissiez retrouver un toucher agréable et constant sur tout le clavier et de vous rendre la richesse et la puissance sonore de votre piano, qui s'affaiblit avec le temps.

Toujours dans cette notion de service adapté, nous louons des pianos digitaux

à 25 euros par mois, des pianos acoustiques à partir de 30 euros, et des pianos acoustiques avec fonction silent (qui permet de jouer silencieusement au casque avec un « vrai » piano) à 75 euros par mois. Les transports pour un piano acoustique coûtent 200 euros. Il est possible de récupérer les dix premiers mois de location et les transports en cas d'achat.

Nous proposons également une formule de leasing qui permet d'étaler le paiement d'un piano acoustique sur trois ans. Nous rachetons toujours les pianos que nous vendons à des conditions fixes avec un système de garantie reprise. Conditions complètes en magasin.

Outre les pianos, nous proposons un grand choix de guitares, basses et amplis, des conseils spécialisés, un service d'entretien et de réparation de guitares et amplis et des prix compétitifs avec Internet. Vous trouverez également de la sonorisation (micros, baffles, tables de mixage, claviers maitres, monitoring, interfaces...) ainsi que des ukulélés et des harmonicas.

Enfin, vous découvrirez une grande variété de batteries, cymbales et percussions. Nous offrons un choix de marques réputées à des prix compétitifs, ainsi que des conseils et un service de qualité : entretien, accord, livraison et montage à domicile...

◆ AVEZ-VOUS DES PROJETS POUR LA SUITE ?

Un nouvel agrandissement attend de voir le jour au-dessus de l'ancien « Relais d'Estalle », mitoyen du magasin, afin d'augmenter le choix de pianos à une petite centaine d'occasions et neufs de grandes marques, principalement allemandes et japonaises.

L'ancienne brasserie: "Le Relais d'Estalle" sur la place de l'Eglise sera à louer d'ici un à deux ans, après des travaux de rénovation complète de l'intérieur, de la toiture, des menuiseries et de la terrasse. Les travaux commenceront fin 2021. Nous cherchons un locataire pour une activité Horeca, de préférence un restaurant. La grange sera transformée en petit commerce de 35m² sur deux niveaux, également à louer. Toute personne intéressée peut nous contacter au 063/45.65.70 ou par e-mail à l'adresse info@pianospierson.be, nous étudierons les différents projets proposés. Nous nous réjouissons que le Relais retrouve une activité après de trop longues années à l'arrêt.

CONTACT

Pianos Pierson
16, Rue du Moulin - 6740 Etalle
063/45.65.70 - info@pianospierson.be
www.pianospierson.be

REPertoire des artistes stabulois

ALBERT BLUES BAND

Blues ? Rock ? Classic rock ? British blues ? Rock sudiste ? Pop ? voire Hard rock ? Albert Blues Band n'a cure de ces étiquettes et balance un rock-blues festif qui regroupe toutes ces influences comme aux plus belles heures des 70's et des 90's.

Antidépresseur garanti !

facebook.com/groups/12715303406/
lampli.be/artist-profile/albert-blues-band/
denisrichardabb@gmail.com

ANNABEL LEE

Joyeusement foutraque et naïf, le groupe Annabel Lee a, dès ses débuts en janvier 2017, pris le parti de ruer dans les brancards avec nonchalance.

Un premier single nommé « Best Good Friend » surfe avec succès en radio et devient le porte-drapeau d'un premier EP fulgurant nommé « Wallflowers », véritable condensé de mélodies rock aussi pop que garage. Quelques lives détonants finissent ensuite de les installer sur le radar de la scène rock garage noire-jaune-rouge. Ils ont remporté en 2021 l'Octave belge de la musique dans la catégorie Pop-Rock. Facebook.com/AnnabelLeeBand/

ATUM NOPHI

Atum Nophi est un duo rock originaire de la province du Luxembourg et formé début 2016. Le chanteur/guitariste venant du Post-hardcore/Math rock et le batteur du Brit rock, ils mixent leurs styles respectifs pour en faire un mélange détonnant. Contrastes, mélodies, cohésion et rythmes déroutants, vous serez étonnés de voir comment une guitare peut sonner comme une basse.

facebook.com/atumnophi
lampli.be/artist-profile/atum-nophi/
atumnophi@gmail.com

CREW TEUF MOUTARDE

Crew Teuf moutarde est une bande de potes venus de Gaume et d'Ardenne mixant sur des platines à l'ancienne et qui proposent des soirées dédiées à la musique électronique depuis une vingtaine d'années. Ce « crew » réunit pas moins de 30 DJ (dont deux proviennent d'Etalle) qui ont chacun leur propre spécialité. Ainsi, ils peuvent combiner des soirées passant de la Techno à la Drum'n Bass et rassembler tous ceux qui aiment la musique électronique.

facebook.com/teufmoutarde

DIXIT RAPSAT

Comme le nom l'indique, le groupe reprend avec talent les chansons de Pierre Rapsat. Nous y retrouvons Michael Lerouge à la guitare et au chant, Vincent Lacopola à la guitare et aux chœurs et Jenny Zeni à la basse.

dixitrapsat@outlook.be – 0496/94.24.48
facebook.com/dixitrapsat

DOWN YER PINT

Trois nationalités différentes, une bande de potes réunie autour d'une Pint, une musique qui transpire les Docks de Liverpool, teintée d'effluves de Guinness des Pub crasseux de Cork. Un style qu'on pourrait qualifier de "Working Class Celtic Punk", hybridation naturelle entre The Clash et les Dropkick Murphys.

facebook.com/down-yer-pint-107766750847363
nmated@yahoo.com

FULL-BLOWN MEMORIES

Full-Blown Memories offrent du punk alternatif influencé par System Of A Down, Radiohead ou encore Interpol et une écriture théâtrale basée sur le travail de David Bowie. « Full-Blown Memories » est un mélange d'influences à la fois puissantes et mélodiques qui cherche à raconter des histoires sur le monde qui les entoure.

fullblownmemories@hotmail.com

GILLET JEAN-LUC

Ancien guitariste du groupe Cirrus (jazz-blues-rock sensible) et membre fondateur du duo Archibald essentiellement tourné vers l'oeuvre de Brassens, il a participé notamment au Gaume Jazz, à plusieurs balades organisées par le S.I. d'Etalle et assuré la première partie de Julos Beaucarne.

Après avoir mis en musique certains textes de Verlaine et Rimbaud, ce Stabulois pure souche, membre également de la rédaction du « Gletton », poursuit son cheminement artistique en solitaire et revisite le patrimoine de la chanson française, tout en distillant quelques titres de son cru, en français et en patois gaumais.
063/45.62.57 - jl.gil@belgacom.net

HEY MO !

Guitariste, bassiste, chanteur. Morgan Kopeinig a joué dans Naked Legs, Average Joe's, et Dixit Rapsat.

Recentement, il s'est lancé dans un projet solo en acoustique guitare-chant : Hey Mo! Très actif sur les réseaux sociaux depuis le Covid, notamment avec sa participation à l'opération #pandemierecord, il a sorti son premier morceau studio et son premier clip vidéo, "Summer".

heymomusic@gmail.com / 0494213727
Facebook.com/heymomusic

HOT MEN STUCKIE

Hot Men Stuckie est un groupe rock gaumais. Il est difficile de vous décrire leur style mélangeant diverses formes musicales en gardant une trame très mélodique. Ils désirent avant tout s'amuser et faire passer au public un bon moment alors n'hésitez pas à écouter leurs morceaux et à les découvrir sur scène.

facebook.com/hotmenstuckie

LA SOLUTION

La Solution, c'est tout et rien à la fois. C'est un savant mélange de fanfaronnades, de guitares punks et d'humour décalé. La Solution, c'est des textes engagés, enragés, idiots,

amusants, nostalgiques mais surtout bien rythmés et le tout dans la langue de ce cher Jean-Baptiste Poquelin. Leur 1er EP «Premier Coup de Bâton» est disponible en ligne.

lasolutionpk@gmail.com
facebook.com/LaSolutionPunkRock
<https://lasolution.bandcamp.com/releases>

NEON RUST

Neon Rust est un groupe qui s'est formé l'été dernier lors d'une jam. Depuis, Tim, Elliot, Théo & Théo ont déjà enregistré deux singles, un clip et un EP : « Dawn ». Autant dire qu'ils sont motivés ! Leur univers s'est étoffé, passant de l'indie rock au rock alternatif. Le timing n'a pas tourné en leur faveur pour ce qui est des concerts. Ils lancent un appel pour se produire pendant l'été. Organisateur, n'hésitez pas à les contacter.
0494678133 - neonrust02@gmail.com
facebook.com/neonrustoff
lampli.be/artist-profile/neon-rust

OPUS AR BIG BAND

OPUS AR Big Band est un grand orchestre d'une quinzaine de musiciens. Les oeuvres interprétées par le groupe privilégient le Jazz orchestré, le Swing, le Blues, mais aussi du funk plus moderne ou encore d'autres rythmes "latino". Les improvisations ancrées dans certains titres apportent une couleur particulière à leur interprétation tout en mettant en évidence le talent des artistes. Une chanteuse intervient dans plusieurs morceaux apportant ainsi une autre dimension à l'ensemble. OPUS AR Big Band se tient à votre disposition pour des concerts de 2 heures environ, ou des animations fixes (concert-apéro, inauguration, vernissage, fêtes).

+32.495.246981 - daniel.thiry@gmail.com
www.opusarbigband.simplesite.com
facebook.com/groups/915711915162581

ORCALINE

Orcaline est le pseudonyme de la stabuloise Coraline Antoine, une véritable amoureuse des mots, de leurs sens, des émotions qu'ils procurent et de leur sensibilité. Quoi de mieux que de les partager en musique avec vous à travers de nombreuses covers en français
facebook.com/OrcalineMusic
cora.antoine@hotmail.com 0474/390175

PAPY C-DREAMS

Papy C-Dreams est un DJ généraliste. L'animation au micro n'as pas de secret pour lui. Il est un grand amoureux de la musique dance des années 90's.
claude@sonobreakout.be
facebook.com/papycdreams

PROVIDENCE BAND

Providence Band est un collectif de musique créé en 2009 au sein de l'IMP «La Providence». Le projet musical rassemble cette année une quarantaine de jeunes investis dans différents ateliers: chant et écriture de chansons, guitare, basse, djembé, batterie, clavier... Les musiciens les plus expérimentés sont invités à rejoindre le collectif Providence Band sur les différentes scènes où le groupe est invité. Depuis 2009, le groupe a enregistré quatre albums de compositions originales.
www.implaprovidence.be/

RESTLESS MIND

Formé en 2017, Restless Mind propose du rock progressif aux influences punk. Le groupe est composé de Danaelle (guitare,

chant), Aurélien (bass, backing vocal) et Geoffrey (guitare) avant l'arrivée de Gregory deux ans plus tard à la batterie. [facebook.com/restless-mind-125494684839092](https://www.facebook.com/restless-mind-125494684839092)

SIXTOUFAILLES

Sixtouflles est un groupe pop/rock fondé en 2013. De Rita Mitsouko à Daft Punk, d'Adèle à Charlie Winston en passant par Pharell Williams ou Radiohead et bien d'autres encore, l'essentiel du répertoire se fraye un chemin musical varié, partant des années 80 à nos jours. C'est 2014 que Valentine Forget a rejoint le groupe pour y apporter un bon coup de peps, grâce à sa voix puissante et son dynamisme.

www.sixtouflles.com
sisart@yahoo.fr

THE STRAPS

Influencés par les légendes du Bluegrass, Bill Monroe, Doc Watson et bien d'autres, les Straps vous emportent au rythme de sonorités qui restent gravées dans toutes les mémoires : les mélodies des familles de fermiers du 19ème siècle. Ce style musical a en fait pris ses origines au sein du peuple celte. Lorsque les colons irlandais ont émigré, ils apportèrent dans leurs bagages leurs instruments et leur musique. Ils se retrouvaient dans les granges pour des soirées de danses et de chants traditionnels : Square Dance. Puis vint l'influence du peuple noir avec le Gospel et le Blues. Le mélange des deux donna naissance au bluegrass.

Les Straps mélangent les guitares finger & flatpicking, les intermèdes musicaux et les harmonies vocales.

www.thestraps.be – 0485/16.54.12 – contact@thestraps.be
<https://lampli.be/artist-profile/the-straps/>

THOMAS ROBERT

Thomas Robert est loin d'être un inconnu dans le milieu musical gaumais.

Compositeur de talent et touche-à-tout, il collabore entre autre avec Florent Brack et Goldaze. Il est aussi à la tête du projet "Providence Band". Pendant la pandémie, il a proposé de nombreuses covers en rejoignant l'initiative #Pandemierecord de Pierre Brozak (chanteur du groupe La Solution). La chanson composée avec ses enfants: "Tout ira bien" a été vu plus 800000 fois.

YOUR WILD YEARS

Formé en 2016 par la retrouvaille de 4 musiciens issus de la scène rock de la région, Your Wild Years a vu le jour dans un garage au centre d'Etalle.

Les influences sont Iron Chic, The Menzingers et Hot Water Music

Après quelques années de répétitions et quelques concerts, le premier EP «L.L.R.» sort en fin d'été 2020. Composé de 3 titres, il a été enregistré dans ce même garage par François Detiste, ingénieur son et producteur chez «Ear We Go Studio» et «Blackout Studio».

Seulement quelques mois après un nouveau single «Car crash» est enregistré dans les mêmes conditions.

Un album est en cours de préparation pour une sortie, on l'espère, courant 2022. <https://yourwildyears.bandcamp.com>
[facebook.com/yourwildyears](https://www.facebook.com/yourwildyears)

PLUS D'INFOS

Retrouvez toutes les infos sur ces groupes sur la page: www.etalle.be/repertoire-musique.

Vous n'êtes pas repris dans la liste ? Contactez-nous à l'adresse suivante : document.etalle@hotmail.com

LES HARMONIES

Une harmonie est un ensemble musical regroupant différents instruments de musique répartis en 3 familles : les bois, les cuivres et les percussions. Vous pouvez y retrouver :

Les bois : flûte traversière et piccolo, clarinette, saxophone (soprano, alto, ténor, baryton)

Les cuivres : trompette, cor, bugle, cor, alto, baryton, basse et contrebasse, trombone à coulisse, euphonium, tuba

Les percussions : timbales, batterie, grosse caisse, cymbales, xylophone, vibraphone, glockenspiel, accessoires (triangle, maracas, tambourin, etc.)

Deux harmonies vous ouvrent leurs portes sur le territoire d'Etalle:

HARMONIE SAINT-JOSEPH DE VANCE

L'Harmonie Saint-Joseph de Vance se prépare à fêter son centenaire en 2024. Pour ce faire, elle ouvre grand ses portes aux nouveaux musiciens qui seraient intéressés à les rejoindre, qu'ils soient confirmés ou débutants !

Vous êtes débutants ou souhaitez vous améliorer, l'Harmonie propose des cours de solfège mais aussi des cours pour les instruments cités ci-contre. N'hésitez pas à prendre contact avec eux pour qu'ils vous trouvent le prof adapté.

Le tarif des cours est fixé à 50 euros pour l'année.

Les répétitions ont lieu tout au long de l'année à Vance le vendredi de 20h30 à 22h30. Leur musique se veut populaire et reprend à la fois des musiques actuelles, des musiques de films ... mais leur répertoire s'adapte également aux représentations organisées et aux différents publics qui y participent !

En attendant la grande fête de 2024, les musiciens auront tout le loisir de se produire dans divers événements. Trois dates sont déjà à retenir:

- 5 & 19 septembre : Noces d'Or
- 18 décembre: Concert de Noël

Contacts:

Luc Schalkwijk - 0495/67.34.51
luc.schalkwijk@hotmail.fr

HARMONIE LA STABULOISE

Ce que peut vous apporter la stabuloise: Un épanouissement personnel par l'apprentissage d'un instrument de musique, instrument qui pourra vous accompagner toute votre vie (leurs musiciens ont entre 8 et 70 ans). Un groupe soudé d'une quarantaine de musiciens où chacun pourra trouver sa place. Jouer seul à la maison c'est bien, mais jouer ensemble c'est beaucoup plus motivant ! Dès la première année d'instrument, les élèves musiciens sont conviés à rejoindre pour interpréter quelques morceaux lors du traditionnel concert annuel. L'harmonie d'Etalle s'ouvre à un répertoire varié et moderne. Outre les pièces lyriques, ce dernier touche également au jazz, à la musique contemporaine en passant par le répertoire folklorique ou la variété.

Répétitions: vendredi de 20h15 à 22h15
Cours: à partir de 7 ans de septembre à juin (suivant le calendrier scolaire)..
- 1 cours de solfège (60 minutes / semaine) étalé sur 3 ans tant jeunes qu'adultes.
- 1 cours de formation pratique à l'instrument étalé sur 5 ans accessible dès la première année de solfège (30 minutes)

Prêt gratuit d'un instrument
L'Harmonie peut mettre à votre disposition un grand nombre d'instruments (dans la limite des stocks disponibles) mais elle

peut également vous aider à financer l'achat d'un instrument à taux 0% sous certaines conditions.

Tarifs et conditions:

Solfège seul : 75 euros

Instrument seul : 170 euros

Les deux cours au même élève : 205 euros. Réduction pour plusieurs enfants de la même famille.

Plus d'infos:

Responsable école de musique:

Monique Motch - 0476/39.72.84 -
motchmonique@hotmail.com

Clarinette et saxo: Luc De Bruycker -
0499/ 316 495 - luc.marie@skynet.be

Percussions: Amaury Goffinet
0495/82.7729 - amaurygoffinet@gmail.com

Flute: Marie-Paule Debart
0499/316.495 - luc.marie@skynet.be

Solfèges / cuivres: Claude Foulon
0497/89.05.23 - claude-foulon@gmail.com

COURS DE BATTERIE ET DE PIANO

Guillaume Pierson, spécialiste pianos au magasin de musique et lui-même musicien propose des cours de pianos et de batterie. Vous pouvez le contacter par mail pour connaître ses disponibilités: piersonguillaume@hotmail.be

TRIBAL SOUK

Tribal Souk est un Centre d'expression et de créativité qui propose entre autre des cours de musique avec la collaboration de divers collaborateurs spécialisés:

NOUVEAUTÉ: JAM PATASONIQUE

Artiste: Florestan Thiry Thysel

Tu veux sortir de ta chambre, de ta cave ou de ton studio pour jouer avec d'autres musiciens? Dès 14 ans, novice ou confirmé, vis l'expérience de l'impro musicale. Amenez vos instruments! Let's rock!

Les mardis de 20h à 22h à Tribal Souk Fratin. Reprise le 21/9.

Paf: 175 euros

NOUVEAUTÉ: CHANT EN FAMILLE, ENTRE AMIS

Animateur: : Florestan Thiry Thysel
Tout public dès 8 ans

Chant en groupe imprégné du champ lexical des fleurs indigènes de notre région. Une manière ludique et inattendue de découvrir la nature qui nous entoure.

Horaire: les mardis de 17h à 18h30 à Tribal Souk Fratin. Reprise le 21/9.

Paf: 200 euros (par duo)

ACCORDÉON

Artiste: Julien De Borman, membre de "Anavantou".

Nous explorerons et développerons l'accompagnement, les accords et les jeux rythmiques d'ensemble sur une base de bonne humeur et de musiques festives.

◆ Les groupes sont répartis suivant le niveau des participants
Rendez-vous: 1X/mois, les dimanches 17/10, 21/11, 12/12, 16/1, 20/2, 20/3, 24/4, 15/5 à Tribal Souk Fratin.
Débutant: 10h30-12h
Moyen (2 rangs) : 13h15-15h15
Avancé (3 rangs): 15h15-17h15
Paf: 200 euros (inscription à la saison complète)

GUITARE D ACCOMPAGNEMENT

Animateur: Vincent Lacoppola, guitariste et bassiste - Dès 8 ans

Les mercredis de 13h30 à 14h30 à l'école de Chantemelle.

Les lundis de 17h30 à 18h30 à Fratin.
Atelier de 1h/semaine, groupes répartis suivant le niveau des participants.
Paf: 175 euros - Accès article 27.

CHANTS POLYPHONIQUES

Les 20, 21 et 22 août 2021
Chants polyphoniques balkaniques et tziganes. Artiste référent: Monique Gelders

Exploration d'un répertoire large et diversifié: chants traditionnels des Balkans, chansons tziganes et manouches. Chants à plusieurs voix, a cappella mais aussi accompagnement à l'accordéon. Travail des chansons dans le mouvement, le centrage, le travail proposé se base sur la tradition orale.

Lieu: à la salle des fêtes, rue du château 6747 St Léger de 10h30 à 17h30
Prix: 130 euros



LAMPLI.BE

Lampli.be rassemble tous les acteurs de musique amplifiée en Province de Luxembourg (artistes, musiciens, organisateurs, amateurs ...) et est une véritable vitrine pour promouvoir les talents luxembourgeois.

VOUS ÊTES UN ARTISTE ?

Si vous n'y êtes pas encore inscrits, nous vous conseillons fortement de remplir/compléter votre fiche personnelle : en quelques clics, les artistes et groupes bénéficient d'une page attractive pour leurs fans et pour les programmeurs.

Vous pourrez y présenter votre groupe, mettre en avant vos réseaux et partager vos dates de concert. Vous pourrez aussi y trouver des concerts où vous produire et nouer des contacts professionnels.

VOUS AIMEZ LA MUSIQUE ?

Ne rater plus rien de l'actualité des musiques amplifiées en Province de Luxembourg, plongez de manière interactive dans l'univers de nos artistes, écoutez leur musique et épinglez leurs prochaines dates de concerts.

VOUS ÊTES ORGANISATEUR ?

Vous organisez des soirées ou des manifestations où la présence de musiciens est toujours fort appréciée ?

Lampli.be vous propose de créer une offre de concert qui sera envoyée à tous les musiciens. Vous pourrez ainsi définir:

- Les dates de la manifestation pour laquelle vous souhaitez engager le groupe ou l'artiste ainsi que le créneau horaire souhaité;
- Le style musical que vous souhaitez mettre en avant par rapport au public présent sur place;
- La rémunération du groupe;
- Les détails techniques.

Cette plateforme vous permettra de développer votre carnet d'adresse, de délimiter directement les détails pratiques (rémunération, horaires ...) et de bénéficier d'un véritable choix pour votre programmation.

PLUS D'INFOS ?

www.lampli.be

Le Point B'arts est lieu au caractère marqué et où la culture est mise en avant que ce soit par l'exposition d'oeuvres d'artistes locaux ou encore par l'offre de concert régulière proposée au tout-public.

LE POINT B'ARTS EST UN ENDROIT PARTICULIER. COMMENT LE DÉCRIRIEZ-VOUS ?

Le Point B'arts, c'est un peu le pub à la campagne ! L'endroit où l'on s'arrête (plus ou moins longtemps !) pour faire une pause après le boulot, prendre son temps durant le week-end, savourer une bonne bière. Selon moi, c'est surtout une occasion pour rencontrer des gens, discuter de tout et de rien, des dernières petites nouvelles ou l'occasion de revoir des personnes que l'on avait perdu de vue depuis des années. Je pense que le bistrot avec à la fois un espace assez réduit (l'ancienne étable), un étage plus vaste (l'ancien fenil) et bien sûr la nouvelle grande terrasse se prêtent bien à ces différents moments de détente.

COMMENT EN ÊTES-VOUS ARRIVÉ À PROPOSER DES CONCERTS ?

Tout d'abord, clairement, afin d'être en mesure d'attirer une nouvelle clientèle, des personnes spécifiquement intéressées par la musique, par tel ou tel style, par tel ou tel groupe. Et puis parce que je pense que cela contribue aussi à une certaine animation du village et cela me tient à cœur. Je pense que la présence d'un café et plus encore d'un petit cabaret-bar contribue à l'image, à la vitalité d'un village comme Fratin.

LA PROGRAMMATION EST TOUJOURS TRÈS ÉCLECTIQUE, COMMENT CHOISISSEZ-VOUS LES GROUPES QUI VONT SE PRODUIRE ?

J'essaye tout d'abord d'assurer une certaine variété dans les groupes, c'est-à-dire de ne pas me limiter à un style musical mais au contraire de viser la diversité. Cela permet aux spectateurs de découvrir peut-être des musiques qu'ils n'ont pas eu l'occasion d'entendre « en live » auparavant.

Je reçois également un grand nombre de demandes d'artistes, désireux de venir se produire au Point B'arts. Je pense qu'ils sont sensibles à la proximité que le café leur permet avec le public ; en tout cas, les candidats ne manquent pas.

AVEZ-VOUS UN SOUVENIR MARQUANT À NOUS PARTAGER PAR RAPPORT À TOUS CES CONCERTS ?

En fait, j'ai du mal à extraire UN fait marquant car chaque week-end, pratiquement, des choses me surprennent, m'épatent.

Parfois, c'est la capacité d'un groupe ou d'un chanteur à se mettre au diapason des lieux, on voit qu'il se sent d'emblée dans son élément.

Parfois, c'est lié aux réactions du public qui, je pense, se sent beaucoup plus relax et donc « se lâche » plus facilement, je veux dire réagit plus spontanément, plus naturellement qu'il le ferait dans d'autres endroits de concert.

AVEZ-VOUS DÉJÀ PLANIFIÉ LA SAISON ESTIVALE ?

A vrai dire, je n'établis pas de planification à proprement parler sur l'ensemble de la saison ; moins encore en cette période où l'on ne savait pas très bien comment la situation allait évoluer. Je veux précisément me garder un maximum de marge de manoeuvre pour varier les styles, pouvoir répondre à un groupe dont une date se libère tout à coup, pouvoir même improviser au gré des demandes des uns et des autres.

PLUS D'INFOS:

Concert tous les dimanches à partir de 16h pendant la période estivale
Entrée gratuite

Suivez la page : facebook.com/le-point-barts-669347703102850 pour connaître la programmation des séances à venir.

N'OUBLIEZ PAS DE REMPLIR VOTRE DOSSIER SECURITE

L'année 2020 a été pauvre en événement à cause de la crise du Covid-19. Le début de l'année 2021 aussi. Heureusement, la situation s'améliore doucement et l'organisation d'activités nous est à nouveau autorisée. Quelle joie !

La procédure de demande d'organisation d'événement reste la même. Vous devez toujours rentrer votre demande d'organisation 60 jours calendrier avant la tenue de l'événement. Nous sommes bien conscients qu'en cette période de pandémie il est compliqué de se projeter si loin dans le temps. Nous faisons donc preuve d'une certaine souplesse concernant ce délai.

Attention ! La crise du Covid-19 a quelque peu compliqué la procédure. En plus du dossier sécurité (et de ses annexes) vous devez compléter le Covid Event Risk Model (CERM) qui permet de rendre un événement plus sûr en termes de risques liés au virus. Vous devez vous rendre sur le site internet : <https://www.covideventriskmodel.be/>

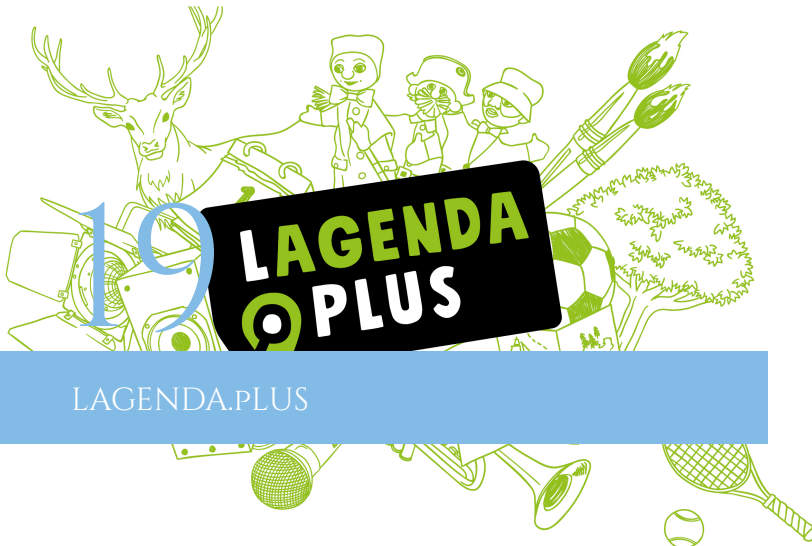
Des règles supplémentaires de sécurité Covid-19 devront être appliquées pour tous les événements :

- l'organisateur doit utiliser le CERM pour vérifier que l'événement peut s'organiser de manière « covid safe » ;
- l'organisateur devra désigner un responsable Covid responsable de faire appliquer les 10 commandements, l'arrêté ministériel et les mesures Covid spécifiques au type d'événement (protocoles).

Pour rappel, le dossier sécurité est disponible sur le site internet de la commune www.etalle.be => Formulaire « Grands-Événements – Dossier sécurité ».

Attention que le point 1 à la page 2 du dossier sécurité concernant la traçabilité et le suivi du document est réservé à l'administration communale.

Le dossier est à renvoyer par email (plus écologique) à la coordinatrice planification d'urgence wilma.ehmann@etalle.be (063/45.01.28).



LAGENDA.PLUS

WWW.LAGENDA.PLUS, UNE INITIATIVE DE LA PROVINCE DE LUXEMBOURG

Tout le dynamisme du secteur culturel et sportif du Luxembourg belge en seul clic ! lagenda.plus : bien plus qu'un agenda. Outre son rôle d'agenda, le site propose répertoires et cartographies permettant une mise en relation rapide du public avec les clubs, les associations et toutes les autres structures qui font la vie culturelle et sportive de notre territoire. Il constitue aussi la vitrine des aides proposées par la Province de Luxembourg aux organisateurs d'évènements, avec un accès direct aux documents utiles pour entamer les démarches administratives. Pour plus d'interactivité, une rubrique blog fait également son apparition et l'internaute aura l'occasion de s'exprimer par le biais de commentaires.

UN OUTIL UPGRADÉ

lagenda.plus, c'est aussi :

- Un site web réactif permettant un usage adapté tant sur pc que sur tablette ou sur smartphone ;

- Une navigation fluide et agréable, une esthétique conviviale, des contenus clairs et structurés ;
- Diverses possibilités de recherche que cela soit par thématique, par période mais aussi en fonction d'un rayon kilométrique ;
- La possibilité d'enregistrer une sélection d'évènements, de les partager sur les réseaux sociaux ou encore de les ajouter à son agenda personnel.

UN OUTIL DE PROXIMITÉ

Au service des habitants de la province de Luxembourg et de ses opérateurs locaux, lagenda.plus invite à consommer la culture et le sport localement mais aussi à découvrir toute la richesse et la diversité de l'offre sur notre territoire. Sortant à point nommé en cette période de déconfinement, il contribuera à sa manière à la relance de ces deux secteurs durement touchés par la crise sanitaire.

VISITEZ LE SITE:

www.lagenda.plus
lagenda.plus@province.luxembourg.be

LES CHENILLES PROCESSIONNAIRES

Les chenilles processionnaires du chêne envahissent notre région. Elles appartiennent à la famille des papillons de nuit. Le stade qui pose problème est l'état larvaire. La chenille est un nuisible qui s'attaque au chêne mais il représente également un danger pour la santé publique. Particulièrement urticante, la chenille processionnaire peut être à l'origine de problèmes de santé graves tels que des allergies et des problèmes d'asthme.

En cas de découverte d'un nid, n'essayez en aucun cas de l'éliminer de vous-même mais adressez-vous auprès de notre service travaux (063/45.01.20) ou auprès des agents DNF: Plumier Michaël (0477/78.11.28), François Jean-Louis (0477/78.11.21) ou Poncin Jeremy (0471/77.10.78).

<http://chenille-proceSSIONNAIRE.wallonie.be>

DÉMASQUONS LES TIQUES

Une tique est une forme d'acarien qui s'accroche à la peau pour y prélever notre sang. Les tiques sont notamment présentes dans les buissons, les hautes herbes, sous les feuilles mortes. Elles sont actives tout au

long de l'année et plus particulièrement lorsque les beaux jours reviennent. Sur le corps humain, elles se cachent généralement dans les endroits chauds de notre corps, tels que les aisselles, le creux du genou, les oreilles, etc.

Les risques pour la santé sont multiples. Il existe la maladie de Lyme mais aussi nombre de maladies moins connues dues aux microbes dont la tique peut être porteuse à la suite de précédentes morsures faites chez des animaux. Ne provoquant pas de démangeaisons particulières, une tique peut être sur notre corps sans que nous nous en rendions compte. Il est donc de rigueur, après une promenade, de vérifier si nous n'en n'avons pas sur notre corps. Si c'est le cas, il faut l'enlever mais à l'aide d'outils prévus à cet effet (pas question de l'enlever avec ses doigts !) : avec un tire-tique, une pince à tiques ou une carte à tiques. Pour éviter de se faire piquer, trois conseils:

- porter des vêtements clairs pour voir les tiques;
- se couvrir la tête d'une casquette;
- marcher sur les sentiers et chemins où les herbes sont moins hautes.

www.arc-environnement-sante.com

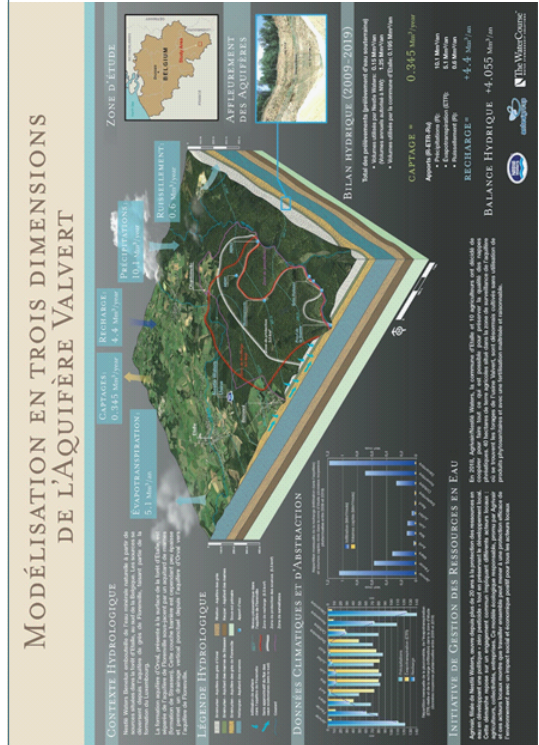
21

VISUALISATION DE L'AQUIFÈRE

Nestlé Waters en collaboration avec le groupe Antea a développé une visualisation de l'aquifère et la balance d'eau à Etalle. Ce model 3D permet de mieux comprendre le bassin d'eau et sera installé près de l'usine et dans la commune d'Etalle également. Les sources d'eau minérale naturelle et d'eau de source se situent dans la forêt à Etalle.

Les sources déversent depuis l'aquifère de grès de Florenville, faisant partie de la formation du Luxembourg. La formation aquifère d'Orval, présente à la surface de la forêt d'Etalle, est séparée de l'aquifère de Florenville sous-jacent par un aquitard de marnes (formation de Strassen). Cette couche barrière est cependant peu épaisse et permet un drainage vertical ponctuel depuis l'aquifère d'Orval vers l'aquifère de Florenville. Sur base du bilan hydrique entre 2009-2019 qui rassemblent le total des prélèvements et les apports, nous constatons une balance hydrique positive.

Le poster avec le model 3D sera mis également à disposition à l'administration et sur le site www.etalle.be



NOUVELLE COLLECTE DES PMC CHEZ VOUS À PARTIR D'OCTOBRE 2021

Depuis plus de 30 ans, les bouteilles en plastique, boîtes de conserve et cartons à boissons sont récoltés via les recyparcs / bulles / ramassages à hauteur de 10 kg par habitant et par an.

Demain, une page se tourne. Les emballages PMC seront collectés uniquement en porte-à-porte, toutes les 2 semaines, via le sac bleu.

6,2 kg supplémentaires grâce au porte-à-porte. Ce n'est pas un retour en arrière, mais un grand pas en avant, comme l'a prouvé l'expérience pilote menée par IDELUX dans les communes d'Arlon, de Bastogne et de Lierneux où le sac bleu a permis de récolter 30% de PMC (6,2 kg/hab/an) de plus.

8 KG SUPPLÉMENTAIRES GRÂCE À DE NOUVELLES FILIÈRES DE RECYCLAGE

Deuxième changement : de nouveaux emballages en plastique (pots de yaourt, barquettes de beurre, tubes de denti-

frice, paquets de chips, raviers en plastique...) représentant 8 kg/hab/an pourront dorénavant être triés et recyclés !

BÉNÉFICES ?

- Plus de déchets recyclés (jusqu'à 24 kg/hab/an au lieu de 10) ;
- Moins de déchets résiduels ;
- Plus facile de trier à la maison ;
- Moins de déplacements vers le recyparc.

QUELLES SONT LES DATES DE COLLECTES ?

- Vendredi 15 octobre
- Vendredi 29 octobre
- Vendredi 12 novembre
- Vendredi 26 novembre
- Vendredi 10 décembre
- Vendredi 24 décembre

D'ICI LÀ, JE FAIS QUOI ?

Pour l'instant, rien ne change. Continuez à déposer :

- Les emballages PMC, pots de fleurs, films plastiques...au recyparc ou aux bulles prévues à cet effet ;

- Les pots de yaourt, barquettes de beurre et sachets de chips... dans les déchets résiduels.

ET APRÈS ?

Une fois la collecte en porte-à-porte des emballages PMC en route, ceux-ci ne seront plus acceptés au recyparc.

L'espace disponible sera mis à profit pour développer de nouvelles filières de recyclage (plâtres, matelas, ...).

Chaque citoyen recevra également le moment venu un toutes-boîtes reprenant les dates de collecte, les consignes de tri, 2 sacs bleus et un bon pour un rouleau gratuit.

QUELQUES INFORMATIONS :

1. Les sacs

Seuls les sacs bleus au nom d'IDELUX Environnement (60 litres) seront autorisés. Ils seront vendus dans de nombreux commerces locaux au prix de 3 euros par rouleau de 20 sacs, soit 0,15 euro par sac.

Un coût en plus ?

Oui, mais vous irez moins souvent au recyparc et vous achèterez moins de sacs « fraction résiduelle ».

En tant que professionnel, pourrais-je aussi utiliser ces sacs ?

Oui, les commerces, gîtes, restaurateurs,

administrations... pourront bénéficier de la collecte élargie des PMC en porte-à-porte en utilisant les sacs de 60 litres.

2. Le tri

Aujourd'hui, vous triez 7 fractions via les recyparcs (PET, PEHD, PP, métal...). Demain, votre sac bleu sera trié automatiquement en 14 fractions grâce à de nouvelles technologies (tri optique, tri densimétrique...) au centre de tri en Wallonie.

3. Le recyclage

En triant correctement, nous pouvons réutiliser les emballages usagés comme matière première. Nous économisons ainsi de l'énergie et émettons moins de CO2.

En Belgique, l'objectif est de recycler 65 % des emballages en plastique d'ici 2023. En 2019, l'objectif était de 46 % et de 50 % en 2020. Encore un petit effort, donc !

>>> PLUS D'INFOS ?

<https://www.idelux.be/fr/collecte-des-emballages-pmc.html?IDC=2510&IDD=54176>
et www.trionsmieux.be

Vous trouverez juste après une fiche visuelle des consignes de tri.



EMBALLAGES PLASTIQUES



Bouteilles



Flacons



Barquettes et rapiers



Pots et tubes



Films



Sacs et sachets



EMBALLAGES MÉTALLIQUES



Canettes et boîtes de conserve



Aérosols alimentaires et cosmétiques



Barquettes et rapiers



Couvercles



Bouchons et capsules



CARTONS À BOISSONS



CE QUE JE POURRAI METTRE
DANS LE FUTUR SAC BLEU

« **PROJET CANETTES** »

Il y a deux ans, la Commune d'Etalle a décidé de prendre part au projet-pilote de reprise des canettes abandonnées dans la nature mené par l'asbl Be WaPP. Ce projet-pilote avait pour objectif de tester le potentiel d'amélioration de la propreté publique par le biais du ramassage des canettes trouvées dans l'espace public par les citoyens de la commune. Le projet-pilote ayant été mis en place pour une durée de deux ans, celui-ci a pris fin le 30/06/2020. Depuis lors, il ne vous est dès lors plus possible de rapporter les canettes à la

machine prévue à cet effet. Par la suite, vos comptes seront clôturés et vos derniers bons d'achats vous seront envoyés. Vous aurez la possibilité de les faire valoir dans les commerces participants jusqu'au 30 septembre 2021.

- ◆ Papiers & cartons
- ◆ Collecte des PMC
- ★ Encombrants
- ◆ Collecte sélective des déchets ménagers

JUILLET

LUN.	MAR.	MER.	JEU.	VEN.	SAM.	DIM.
			1	2	3	4
5★	6	7◆	8	9◆	10	11
12	13	14◆	15	16	17	18
19	20	21	22◆	23	24	25
26	27	28◆	29	30	31	

AOUT

LUN.	MAR.	MER.	JEU.	VEN.	SAM.	DIM.
						1
2◆	3	4◆	5	6	7	8
9	10	11◆	12	13◆	14	15
16	17	18◆	19	20	21	22
23	24	25◆	26	27	28	29
30	31					

SEPTEMBRE

LUN.	MAR.	MER.	JEU.	VEN.	SAM.	DIM.
		1	2	3	4	5
6★	7	8◆	9	10◆	11	12
13	14	15◆	16	17	18	19
20	21	22◆	23	24	25	26
27	28	29◆	30			

OCTOBRE

LUN.	MAR.	MER.	JEU.	VEN.	SAM.	DIM.
				1	2	3
4◆	5	6◆	7	8◆	9	10
11	12	13◆	14	15◆	16	17
18	19	20◆	21	22	23	24
25	26	27◆	28	29◆	30	31

RUE DU MOULIN
6740 ETALLE



Info
Tourisme

GARTES DE PROMENADES
INFORMATIONS SUR LA REGION
DEPLIANT
CIRCUIT VELO

LE SYNDICAT D'INITIATIVE SERA OUVERT
TOUS LES WEEK-END DE 09H À 12H EN JUILLET/AOÛT

WWW.ETALLE.BE/SIETALLE - 063/45.67.87

Avec le soutien de
la



Wallonie

VISIT
Wallonia
.be