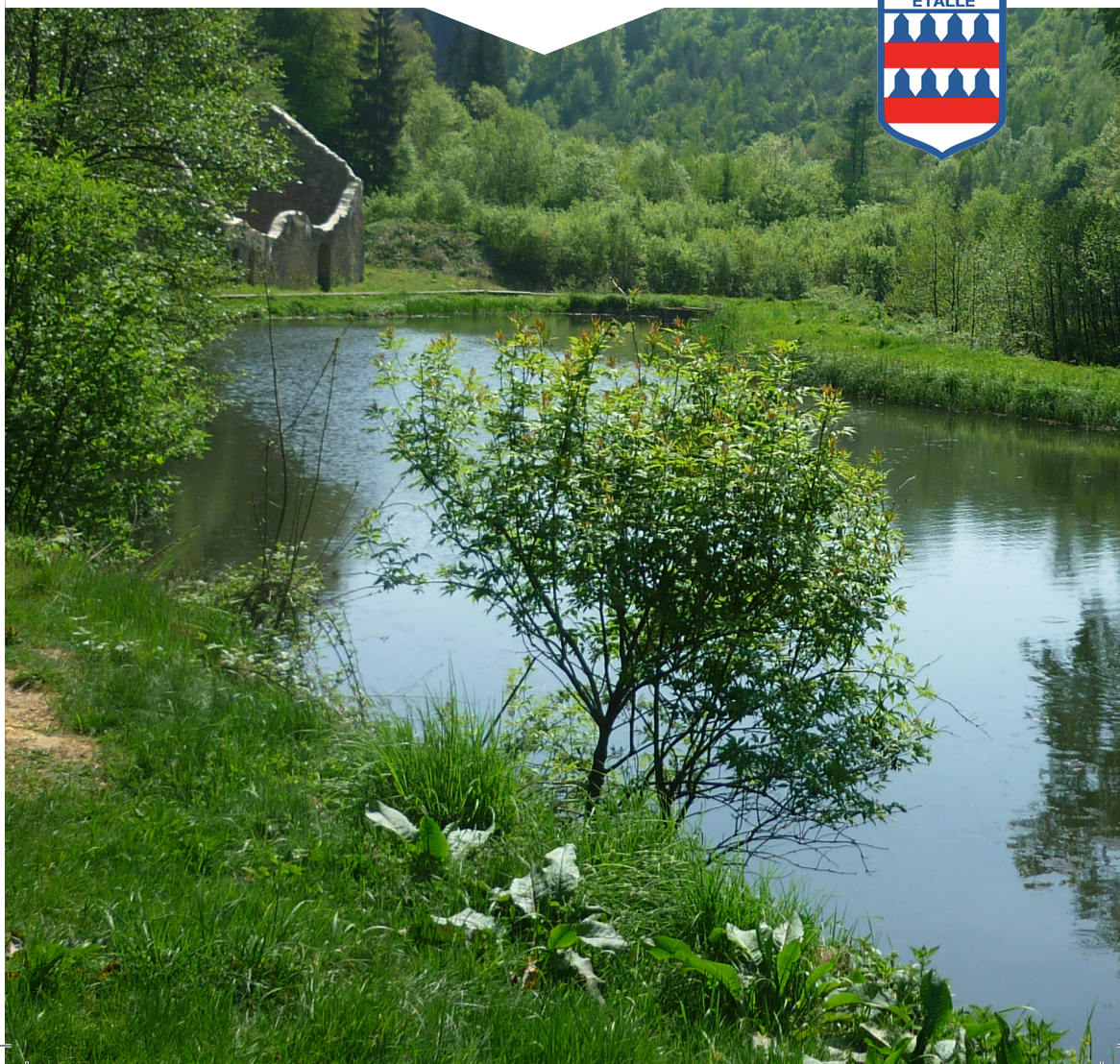


# VIVRE À ETALLE 53

BULLETIN COMMUNAL - JUILLET 2019



# EDITO

Dans le cadre du Plan Communal de Développement Rural de notre commune, la Fondation Rurale de Wallonie en accord avec le collège communal a mis en place un programme de rencontre avec la Commission Locale de Développement Rural. Cette commission est composée de citoyens de chaque village et de conseillers communaux. Le bureau d'étude "Territoire" nous a présenté son analyse avec les atouts et les faiblesses de notre commune, ses avantages et ses inconvénients. Tout cela pour qu'ensemble nous réfléchissions à l'avenir de notre commune.

Un des nombreux atouts d'Etalle, c'est un tissu associatif très étoffé qui propose un large panel d'activités à tous les citoyens. Tout cela grâce aux bénévoles qui s'impliquent au jour le jour sans compter leur peine.

Jeunes et moins jeunes, bravo pour votre investissement au quotidien.

N'hésitez pas à nous faire part de vos remarques, de vos suggestions, c'est ensemble que nous pourrons perpétuer le bien vivre ensemble à Etalle.

Bonne lecture à toutes et à tous,

## LE COLLÈGE COMMUNAL

L'administration communale sera exceptionnellement fermée le samedi 20 juillet.  
Elle fermera également ses portes le 15 août.



## SERVICES COMMUNAUX

- 01 **Finances** Aides & Primes pour la rentrée scolaire p.3-4
- 02 **Travaux** Retour sur les travaux en cours p.4-5
- 03 **Enquête Publique** Plan Air-Climat-Energie p.6
- 04 **Vie communale** Noces d'Or / Cercle Horticole p.7



## SANTÉ

- 05 **Point Santé** Tiques / Se vacciner avant le départ à l'étranger / Télé-accueil / Don du Sang p.8-9



## ENVIRONNEMENT

- 06 **Peste Porcine** p.10-11
- 07 **Déchets** Journée des Océans / Reprise des canettes / Calendrier des déchets p.12



## CITOYENNETÉ

- 08 **O.D.R.** La CLDR est opérationnelle p.13
- 09 **Zone de Police de Gaume** On flashe dans ma rue / Nuisances sonores & propreté publique p.14-15

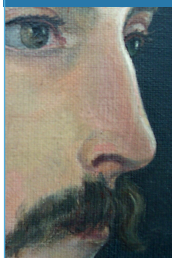


## DOSSIER SPECIAL

### JEUNESSE

- 10 **L'engagement des jeunes** Focus sur leurs actions caritatives p.16
- 11 **Maison de Jeunes** Lancement à Etalle p.17
- 12 **Des activités pour les jeunes** Listing des associations p.18-19-20
- 13 **Avis aux jeunes** qui terminent leurs études p.21

## CULTURE & TOURISME



- 14 **Vie associative** Tribal Souk Bergers de la Gaume / PNDG p.22
- 15 **Bibliothèque** Un nouveau service, le Ludobus p.23
- 16 **M. Félicien Jacques, Artiste** p.24
- 17 **Syndicat d'Initiative** p.25-26
- 18 **Agenda** p.27-31

## 01

## FINANCES À LA RENTRÉE SCOLAIRE



Pour la seconde fois consécutive, le bulletin communal met à l'honneur les interventions financières possibles grâce aux pouvoirs publics. La rentrée scolaire est souvent synonyme de frais importants à supporter par les ménages. Ci-dessous, une liste non-exhaustive des interventions financières que les citoyens peuvent se voir octroyer (sous conditions) dans le cadre d'une inscription à une année d'études ou à une activité sportive.

## FINANCEMENT DES ETUDES

#### Pour les élèves de l'enseignement secondaire

Allocations d'études secondaires de la Fédération Wallonie-Bruxelles (demande à introduire à partir de juillet et au plus tard le 31 octobre). Plus d'infos sur [www.allocations-etudes.cfwb.be](http://www.allocations-etudes.cfwb.be).

#### Pour les étudiants de l'enseignement supérieur

Allocations d'études supérieures de la Fédération Wallonie-Bruxelles (demande à introduire à partir de juillet et au plus tard le 31 octobre). Plus d'infos sur [www.allocations-etudes.cfwb.be](http://www.allocations-etudes.cfwb.be).

#### Pour les frontaliers

Les personnes qui travaillent au Grand-Duché de Luxembourg et qui ont des enfants qui effectuent des études supérieures en Belgique peuvent prétendre, sous conditions, à une bourse d'études du Grand-Duché. Cette aide financière est une aide de substitution. Avant d'introduire la demande, il faut donc, au préalable, avoir introduit une demande dans le pays de résidence. Une fois la réponse officielle du pays de résidence reçue (qu'elle soit positive ou négative), celle-ci doit être annexée à la demande introduite au Grand-Duché.

Attention donc aux délais à respecter en Belgique francophone et au Grand-Duché de Luxembourg !

Plus d'infos sur : [www.guichet.public.lu/fr/citoyens/enseignement-formation/etudes-superieures/aides-logement/aide-financiere](http://www.guichet.public.lu/fr/citoyens/enseignement-formation/etudes-superieures/aides-logement/aide-financiere)

## INSCRIPTION À UNE ACTIVITÉ SPORTIVE

La rentrée scolaire est pour beaucoup le moment de l'inscription (ou du renouvellement de l'inscription) à une activité sportive. Pour éviter que l'argent ne soit un frein, retrouvez ci-dessous des pistes d'aides financières possibles :

### L'intervention de votre Mutuelle

Pratiquer un sport est bon pour la santé. Les Mutuelles, selon des conditions différentes, peuvent intervenir financièrement pour leurs affiliés et leurs enfants qui souhaitent pratiquer une activité sportive. N'hésitez pas à vous renseigner auprès de votre Mutuelle !

### La prime sport de la Province pour les jeunes qui rencontrent des difficultés sociales et financières

Pour les jeunes (entre 5 et 18 ans accomplis), une intervention financière de 80 euros est octroyée par la Province de manière à permettre à chaque jeune d'exercer une activité sportive. (Plus d'infos sur [www.province.luxembourg.be](http://www.province.luxembourg.be))

### AUTRES PRIMES DISPONIBLES

Prime à la vie chère / Prime de naissance / Prime à la pose de chauffe-eau solaire / Prime à l'isolation de la toiture / etc  
Plus d'infos: [www.etalles.be/primess](http://www.etalles.be/primess)



## LA RÉFECTION DE LA VOIRIE

entre Rulles et Etalle prévue au plan d'investissement communal a débuté le 12 avril. La route sera donc inaccessible jusqu'à mi-juillet.



# 02

## TRAVAUX EN COURS

Les jeunes de Sainte-Marie s'investissent dans la construction d'un

### NOUVEAU LOCAL POUR LE CLUB DES JEUNES

notamment par la pose du carrelage des sanitaires avec l'appui d'entreprises privées



Finalisation des travaux pour deux

### LOGEMENTS DE TRANSIT ET D'INSERTION à Villers-Sur-Semois

Aménagement du  
Complexe Sportif  
d'Etalle et pose d'un  
nouvel égouttage  
par les

### OUVRIERS COMMUNAUX



## PLAN AIR-CLIMAT-ÉNERGIE 2030

L'Administration communale porte à la connaissance de la population que le projet de Plan Air-Climat-Energie 2030 dont l'auteur est le Gouvernement wallon est soumis à enquête publique. Cette enquête est organisée du 29 mai 2019 au 12 juillet 2019 inclus.

VOUS ÊTES INVITÉS À DONNER VOTRE AVIS SUR LES ACTIONS PROPOSÉES POUR AMÉLIORER LA QUALITÉ DE L'AIR EN WALLONIE AINSI QUE POUR ATTÉNUER LES EFFETS DES CHANGEMENTS CLIMATIQUES, RÉDUIRE LES CONSOMMATIONS ÉNERGÉTIQUES ET PRODUIRE L'ÉNERGIE DE MANIÈRE RENOUVELABLE.

Le projet de Plan Air Climat Energie 2030 et son rapport sur les incidences environnementales sont consultables selon les modalités suivantes :

- à l'Administration communale d'Etalle -  
Rue du Moulin n° 15 - chaque jour ouvrable de 9h à 12h et de 13h à 17h le mercredi, ainsi que le samedi matin sur rendez-vous

- sur le site internet : [www.awac.be](http://www.awac.be).

Les réclamations et observations écrites peuvent être envoyées, au plus tard le dernier jour de l'enquête:

- à l'Administration communale d'Etalle  
- à l'Agence wallonne de l'Air et du Climat (par courrier : Avenue Prince de Liège, 7 boîte 2 à 5100 Jambes ou par mail : [plan.air@spw.wallonie.be](mailto:plan.air@spw.wallonie.be)).

Vos observations verbales pourront être recueillies à l'Administration communale auprès de Mme Marie-Valérie Marquet (063/45.01.25) aux jours et heures mentionnés ci-dessus.

Une séance de clôture sera organisée dans votre commune le 12 juillet 2019 à 11h30.



# 04

## VIE COMMUNALE

### CÉRÉMONIE DES NOCES D'OR

À Etalle, le lundi de Pâques est traditionnellement le jour où les autorités communales mettent à l'honneur ceux qui ont trouvé la clé de la longévité dans leur mariage.

À cette occasion, une messe est donnée en l'Eglise d'Etalle et est suivie d'une célébration organisée par l'Administration communale au complexe sportif d'Etalle. À noter que cette année était marquée par la célébration des 50 ans de prêtrise de l'abbé Maurice Degive.

En 2019, les bienheureux jubilaires étaient les suivants :

#### Noces de diamant

Collignon Bernard & Rossignon Hélène  
Hanus Paulin & Kinet Marie  
Postal Pierre & Filippucci Gisèle

#### Noces d'or

Weiller André & Lepage Colette  
Egon José & Sosson Marie-Thérèse  
Vériter Paul & Burnet Viviane  
Denis Bernard & Gillard Nadine  
Calay Raymond & Gatellier Nelly  
Bodart André & Burnet Josiane

### CERCLE HORTICOLE

Comme chaque année, le Cercle Horticole organise son traditionnel concours de maisons fleuries. Cette initiative met à l'honneur le travail des mains vertes et embellit les façades de la commune. Les conditions de participation sont disponibles auprès de David Blondelet 063/67.67.05

### SAINT-ANTOINE, CHAPELLE OUVERTE

Le premier dimanche de juin, la paroisse d'Etalle se réunit pour une messe en plein air à la chapelle St-Antoine. Cette année encore, sous un soleil printanier, une cinquantaine de personnes s'étaient rassemblées pour l'office, suivi du verre de l'amitié offert et servi par la Fabrique d'église.

Pour la première année toutefois, la paroisse adhérait aux "Journées des Églises Ouvertes" : les Stabulois, rejoints par des visiteurs extérieurs, ont eu l'occasion de découvrir la chapelle, sa légende et son histoire, les particularités de son architecture tricentenaire et les oeuvres d'art religieux qu'elle contient : un riche patrimoine pourtant méconnu.

## DÉMASQUONS LES TIQUES

En se promenant en forêt, on entend souvent parler des « tiques » et de leurs risques pour la santé. Mais qu'en est-il exactement ?

Une tique est une forme d'acarien qui s'accroche à la peau pour y prélever notre sang. Les tiques sont notamment présentes dans les buissons, les hautes herbes, sous les feuilles mortes. Elles sont actives tout au long de l'année et plus particulièrement lorsque les beaux jours reviennent. Sur le corps humain, elles se cachent généralement dans les endroits chauds de notre corps, tels que les aisselles, le creux du genou, les oreilles, etc.

Les risques pour la santé sont multiples. Il existe la maladie de Lyme (plus connue) mais aussi nombre de maladies moins connues dues aux microbes dont la tique peut être porteuse à la suite de précédentes morsures faites chez des animaux. Ne provoquant pas de démangeaisons particulières, une tique peut être sur notre corps sans que nous nous en rendions compte. Il est donc de rigueur, après une promenade, de vérifier si nous n'en n'avons pas sur notre corps. Si c'est le cas, il faut

◇ l'enlever mais à l'aide d'outils prévus à cet effet (pas question de l'enlever avec ses doigts !) : avec un tire-tique, une pince à tiques ou une carte à tiques.

Pour éviter de se faire piquer, trois conseils:

- porter des vêtements clairs pour voir les tiques;
- se couvrir la tête d'un chapeau ou d'une casquette;
- marcher sur les sentiers et chemins où les herbes sont moins hautes.

Plus d'infos sur :

- ARC Environnement Santé  
[www.arc-environnement-sante.com](http://www.arc-environnement-sante.com)
- Time for Lyme / [www.timeforlyme.eu](http://www.timeforlyme.eu)

## SE VACCINER AVANT LE DÉPART À L'ÉTRANGER

L'été est souvent pour beaucoup synonyme de séjour à l'étranger. Outre les bagages et les procédures administratives, il est fondamental de partir avec toutes les précautions sanitaires nécessaires.

En fonction de votre état de santé et de votre pays de destination, les vaccins (et/ou



les médicaments) à prendre différent. Certaines mesures n'étant efficaces qu'après une certaine durée, une consultation chez votre médecin traitant est à prévoir plusieurs jours (voire semaines) avant votre départ. À noter que des pays exigent la présentation d'un certificat international de vaccinations contre des maladies en particulier. Il est donc préférable d'anticiper ces exigences plutôt que de devoir postposer son voyage ! Il en est de même pour les destinations réservées en « last minute ». Les précautions identiques seront de mise.

Pour plus d'infos :  
SPF Affaires étrangères :  
Institut de la médecine tropicale d'Anvers

## TELE-ACCUEIL RECHERCHE DES BENEVOLES

Fondé en 1977 à Arlon, Télé-Accueil Luxembourg vient de fêter son 40ème anniversaire. Fidèle à sa mission d'origine, le service continue année après année à accueillir et à écouter les appels de personnes en difficulté au plan moral, social et psychologique.

Les thèmes abordés lors de ces communications sont variés mais la solitude en représente souvent le fil rouge. Elle imprègne effectivement la plupart des conversations et prend au gré des histoires de chacun des formes très différentes.

Former le 107 dans ces circonstances et dans bien d'autres, revient à chercher de l'aide mais pas seulement. Il s'agit pour de

nombreuses personnes de trouver avant tout quelqu'un à qui parler, quelqu'un qui saura recevoir ce qu'on imagine difficilement pouvoir dire ailleurs.

Par conséquent être bénévole à Télé-Accueil, c'est s'engager à être présent pour accueillir la parole de chacun, c'est permettre à toute personne d'être entendue sans jugement quelle que soit la nature de ses souffrances.

Afin de poursuivre cette mission d'accueil et d'écoute, le service recrute régulièrement de nouveaux volontaires. Il n'existe pas de profil type pour être écoutant à Télé-Accueil. Ils ont toutefois en commun la conviction que le fait de parler de soi et d'être en retour entendu n'est pas sans valeur. Pour eux, l'acte de parole est constitutif du lien social, il aide à sortir de l'isolement et peut permettre de se reconstruire petit à petit. Actuellement, Télé-Accueil Luxembourg recherche une dizaine d'écouterants bénévoles afin de renforcer son équipe. Si vous êtes intéressés et que vous disposez de 18 heures par mois pour assurer les permanences de la ligne d'écoute, n'hésitez pas à contacter le secrétariat soit par téléphone au 063/23 40 76, soit par email à l'adresse suivante : [tele-accueil-luxembourg@skynet.be](mailto:tele-accueil-luxembourg@skynet.be).

## LES DATES DU DON DE SANG DE LA CROIX-ROUGE

**Etalle** : le 11/09 de 15h à 19h

(Rue de Termezart 5, 6740 Etalle)

**Tintigny** : le 2/09 de 16h à 20h et le 3/09 de 15h à 18h30 (La Halle de Han)

**Habay** : le 18/09 de 15h à 19h (salle le Rosaire, 6720 Habay-la-Neuve)



On en parle moins mais elle est toujours présente. Les équipes du DNF et du DEMNA sont toujours très vigilantes et sillonnent journalièrement notre commune à la recherche de carcasses de sangliers et de sangliers toujours vivants afin de procéder à leur éradication. Si le nombre de sangliers est en nette régression, ils sont malgré tout toujours présents et certains sont bien porteurs du virus.

Les mesures de précaution sont toujours d'actualité. Même si les balades sont autorisées uniquement sur les chemins et les sentiers, il est fortement conseillé de désinfecter ses chaussures à la fin de vos promenades. D'autre part, un nouveau communiqué de presse nous a été transmis du ministère de l'agriculture concernant diverses mesures supplémentaires et temporaires de lutte contre la peste porcine africaine. Il porte principalement sur :

#### CHASSE DANS LES ZONES NOYAU ET TAMPON

Le titulaire d'un droit de chasse peut solliciter, auprès du chef de cantonnement, une dérogation à l'interdiction de chasse pour toutes les espèces gibiers autres que le sanglier et ce, uniquement pour le tir à l'affût des gibiers dont la chasse est

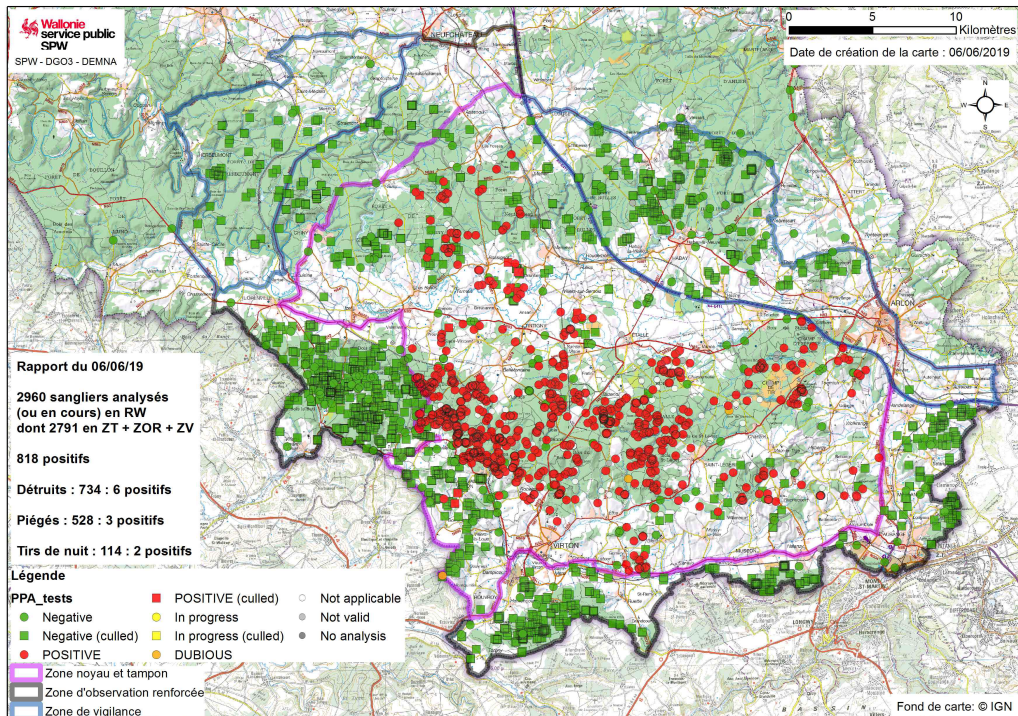
ouverte. Cette dérogation, modifiable et révoquant, fixera les conditions à respecter.

#### DESTRUCTION DANS LES ZONES NOYAU ET TAMPON

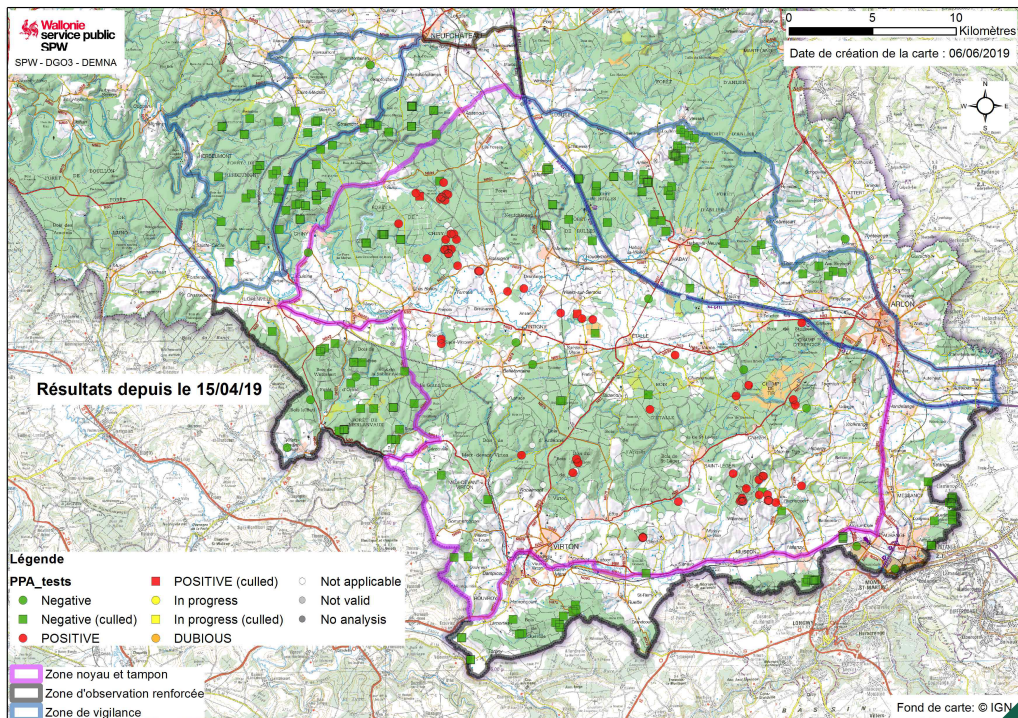
La destruction des sangliers est effectuée par les agents de l'Administration ainsi que par les titulaires de droit de chasse bénéficiant d'une dérogation, dont les conditions d'intervention ont été fixées par le DNF, à l'interdiction de chasser.

#### ZONE D'OBSERVATION RENFORCÉE ET ZONE DE VIGILANCE

Les titulaires de droit de chasse ont l'obligation de détruire le sanglier sur leur territoire. L'objectif est d'éliminer totalement le sanglier de ces deux zones pour le 31 décembre 2019. Pour ce faire, les titulaires de droit de chasse ont l'obligation d'organiser sur leur territoire autant de battues de destruction qu'il est nécessaire pour que chaque enceinte de leur territoire soit traquée à deux reprises au moins, entre le 1er septembre et le 31 décembre 2019. Toutefois, si le DNF devait constater de faibles résultats sur un territoire donné à la date du 1er novembre 2019, l'administration pourra organiser elle-même des battues de destruction du sanglier sur ce même territoire.



LES CARTES EN HAUTE QUALITÉ AINSI QUE LES COMMUNIQUÉS DE PRESSE SONT DISPONIBLES SUR LA PAGE: [WWW.ETALLE.BE/PESTE-PORCINE](http://WWW.ETALLE.BE/PESTE-PORCINE)



### JUILLET

LUN.	MAR.	MER.	JEU.	VEN.	SAM.	DIM.
★ 1	2	3	4	5	6	7
8	9	10	11	12	13	14
15	16	17	18	19	20	21
22	23	24	25	26	27	28
29	30	31				

### AOÛT

LUN.	MAR.	MER.	JEU.	VEN.	SAM.	DIM.
			1	2	3	4
5	6	7	8	9	10	11
12	13	14	15	16	17	18
19	20	21	22	23	24	25
26	27	28	29	30	31	

### SEPTEMBRE

LUN.	MAR.	MER.	JEU.	VEN.	SAM.	DIM.
						1
★ 2	3	4	5	6	7	8
9	10	11	12	13	14	15
16	17	18	19	20	21	22
23	24	25	26	27	28	29
30						

### JOURNÉE DES OCÉANS

A l'occasion de la journée mondiale des océans, l'usine Valvert a organisé une manifestation d'éducation contre les déchets sauvages et de nettoyage des alentours de la Semois pour ses employés. Un barrage a été posé sur la Semois au niveau de Sivry pour faire la preuve de la quantité de déchets drainée au départ des rivières vers les océans.

### MACHINE DE REPRISE DES CANETTES

La machine de reprise des canettes est accessible le mercredi de 13h30 à 16h30, le vendredi de 13h30 à 19h et le dernier samedi de chaque mois de 10h à 12h. Suite à une décision prise par leurs instances dirigeantes, les bons d'achat ne seront plus acceptés à l'Intermarché et au Delhaize mais pourront toujours être utilisés à l'UMA (Sainte-Marie/Semois). La liste des futurs commerces partenaires sera ajoutée sur le site de la commune

- ◆ Papiers & cartons
- ◆ Canettes
- ★ Encombrants
- ◆ Collecte sélective des déchets ménagers
- Accès à la machine de reprise des canettes

## 08

## OPÉRATION DE DÉVELOPPEMENT RURAL



La Commission Locale de Développement Rural (CLDR) est opérationnelle ! Le nouvel organe de participation citoyenne à l'échelle de la Commune a été formé le 28 mars 2019

## JEUNE, MIXTE ET ÉQUILIBRÉE

36 citoyens ont été sélectionnés pour composer la CLDR, sur base d'une représentation équilibrée de l'ensemble des stabulois :

- parité entre hommes et femmes
- présence de tous les âges (de 23 à 73 ans)
- provenance de chacun des villages
- présence de divers milieux professionnels et centres d'intérêts

## CRÉATIVE ET TRAVAILLEUSE

Le premier travail de la CLDR était de valider le diagnostic du territoire croisé avec les résultats des consultations villageoises. Ce diagnostic partagé offre ainsi à la CLDR une base de réflexion commune, à partir de laquelle la CLDR travaille sur les défis pour le territoire stabulois, à relever sur les 10 prochaines années. Le diagnostic et les défis à relever seront ensuite pris en main par le bureau d'études TERRitoire, afin de rédiger une stratégie de développement.

Après l'été, la CLDR se penchera enfin sur les projets !

En bref, les membres de la CLDR cogitent pour l'avenir d'Étalle!

## ET VOUS LÀ-DEDANS ?

Les membres de la CLDR assurent un rôle de relais entre les citoyens et la Commune. Vous souhaitez exprimer une idée pour l'avenir de votre village ? Faire part d'un souhait ? Vous tenir informé de la démarche ? Frappez à la porte du représentant de votre village, et qui sait, il s'agit peut-être de votre voisin !

La liste des membres est disponible sur la page: [www.etalle.be/pcdr](http://www.etalle.be/pcdr)

## FONDATION RURALE DE WALLONIE

Stéphane Guében et Amélie Cremers,  
agents de développement  
Rue de France, 19A – 6730 Tintigny  
063/44.02.02 – [s.gueben@frw.be](mailto:s.gueben@frw.be)  
[www.facebook.com/](http://www.facebook.com/)

## « ON FLASHE AUSSI DANS MA RUE »

Chaque année en Gaume, on dénombre de nombreux accidents avec blessés et tués. Les principales causes des accidents avec lésions corporelles dans notre zone de police sont :

- la vitesse inadaptée (44%),
- la consommation d'alcool et/ou de produits stupéfiants (26%),
- le non-respect des priorités et la distance entre usagers (23%),
- le non port de la ceinture (12%).

La sécurité routière est une des trois priorités stratégiques de la zone de police de Gaume qui veut contribuer à réduire le nombre d'accidents de la circulation, grâce notamment à la poursuite de la politique de répression des infractions en matière de vitesse sur les zones à risques.

La zone de police a acheté un nouveau radar NK7. Ce tout nouveau dispositif innovant ne déclenche pas de flash lumineux lors d'un excès de vitesse grâce à sa technologie infrarouge. Il est donc invisible de jour comme de nuit mais aussi mobile et plus maniable car il peut être

dissimulé dans une poubelle ou bien derrière une vitre. En plus de sa mobilité, le NK7 est capable de contrôler la vitesse des automobilistes sur plusieurs bandes de circulation et dans les deux sens.

La probabilité d'être victime d'un accident de circulation est très durement ressentie par la population. Soucieuse d'une qualité de vie plus élevée, la zone de police de Gaume veille à apporter une réponse spécifique, innovante et de qualité aux attentes légitimes des citoyens et des partenaires grâce à un formulaire spécifique mis à disposition pour une phase « test » de plus ou moins 3 mois.

L'accès à ce formulaire se fait via le site: [www.police.be/5299](http://www.police.be/5299) et permet à tout un chacun d'effectuer une demande en ligne de contrôle radar à un endroit spécifique, sur base de sérieuses motivations.

Chaque demande sera évaluée et, en fonction de cette évaluation et des moyens disponibles, prise en charge par notre unité zonale de circulation. Les résultats seront accessibles mensuellement au public, par le biais du site de la Zone de Police de Gaume ou de leur page Facebook.

## VOS DROITS ET OBLIGATIONS EN MATIÈRE DE NUISANCES SONORES ET DE PROPRETÉ PUBLIQUE.

En cas d'infraction, la police peut être appelée et être amenée à faire cesser l'infraction. Elle rédigera alors un procès-verbal qui pourra donner lieu à une sanction.

### NUISANCES SONORES

Avec l'arrivée du printemps et des beaux jours, les activités à l'extérieur reprennent et peuvent parfois être source de nuisances, notamment sonores, pour le voisinage. Afin d'assurer la quiétude de tous, en zone de police de Gaume, le bruit est réglementé via un Règlement général de police (RGP). Quelques petits rappels :

- Sont interdits, tous bruits ou tapages diurnes ou tapages produits entre le coucher et le lever du soleil de nature à troubler la tranquillité des habitants, lorsque ces bruits ou tapages sont causés sans nécessité et sciemment ou dus à un défaut de prévoyance ou de précaution, qu'ils soient le fait personnel de leurs auteurs ou qu'ils résultent d'appareils en leur détention ou d'animaux attachés à leur garde (art. 144)
- L'installation et l'usage d'appareils sonores sont interdits sur la voie publique sauf autorisation écrite de la commune. (art.145)
- Lors de rassemblements ou réunions en soirée, les portes et fenêtres extérieures doivent être fermées après 22h00. (art 146)

- L'usage d'engins bruyants (tondeuses, tronçonneuses...) est interdit la semaine entre 22h & 7h et les dimanches. (art. 148)

### PROPRETÉ PUBLIQUE

La propreté, c'est notre affaire à tous ! C'est en effet au quotidien, par de petits gestes simples et en prenant de bonnes habitudes, que nous contribuons tous à la propreté donc à la qualité de notre cadre de vie.

Même si cela peut sembler évident... les articles 98 et 99 du Règlement général de police rappellent qu'il est interdit d'abandonner, de déposer ou de jeter sur le lieu public, mais aussi sur tout terrain, tout objet quelconque susceptible de compromettre sa propreté, sa salubrité ou sa sûreté.

Il en va de même pour les déjections canines sur tout terrain dont le maître n'est pas propriétaire. Le propriétaire du chien est tenu au nettoyage de celles-ci.

### RÈGLEMENT DE POLICE ET SANCTIONS

Pour finir, rappelons qu'une infraction au Règlement général de police peut engendrer une amende allant jusqu'à 350 euros

Pour tout renseignement complémentaire, vous pouvez vous référer au Règlement général de police que vous obtiendrez auprès de votre administration communale, auprès de votre poste de police ou sur leur site Internet [www.police.be/5299](http://www.police.be/5299)

## L'ENGAGEMENT DES JEUNES

Le bénévolat fait partie intégrante de la vie stabuloise. L'exemple est donné par les adultes qui se donnent corps et âme pour leur association et ainsi animer une commune où il fait bon vivre. Les jeunes s'investissent également à travers leur club sportif, leur patro, leur club des jeunes ... A certaines occasions, l'activité est menée à but caritatif. Petit focus sur ces initiatives organisées pendant la période estivale.

## CYCLE FOR KIDS

Cycle For Kids est un projet un peu fou entre deux copains de longue date: rejoindre la Belgique à vélo au départ de la Suède au profit de l'Asbl "Aide aux enfants cancéreux" qui a pour but d'améliorer la vie des enfants mais aussi d'aider la famille dont l'annonce de la maladie bouleverse l'organisation. Ils vous invitent donc à parcourir avec eux quelques kilomètres à pied le samedi 27 juillet, en dégustant des bières spéciales en chemin. Plus d'infos auprès d'Arnaud De Ceuninck (0494/24.39.81) et de Nicolas Protin (0496.1.70.61) [www.facebook.com/cycleforkids](http://www.facebook.com/cycleforkids)

## LE COMBAT DE SUPER MAX

Max est un jeune garçon qui combat la myopathie de Duchesne, une maladie très grave qui se caractérise par une dégéné-

rescence des muscles. L'équipe des U10 du R.U.S. Etalle, entourés par leurs parents, vous invitent à leur second tournoi de sixte mixte le dimanche 28 juillet de 10h à 16h. Proposé à un public familial, cet événement a pour but est de permettre aux personnes ne jouant pas au football de participer activement à cette journée. Plus d'informations auprès d'Andy Noël (0494/23.44.33) ou de Jérôme Bouvy (0496/60.56.76)

## CHILL'N BEAT CANCER

Les jeunes du Groupe Animation Chantemelle organisent cette journée caritative en faveur de la Fondation Contre le Cancer le 04 août. Elle regroupe une épreuve sportive, un repas, une vente aux enchères d'équipements dédiés et une Garden Party. Plus d'informations sur: [chillnbeatcancer.be](http://chillnbeatcancer.be)

## WATER FESTIVAL

Cette journée hybride entre course à pieds, conférences, balades et concerts aura lieu le jeudi 15 août. Les bénéfices de la seconde édition seront reversés à "Autre Terre", une association qui a dans ses objectifs d'aider à la construction de puits pour permettre l'accès à l'eau aux femmes agricultrices au Burkina Faso. Plus d'informations auprès de Noéline Hanus: 0498/53.55.39



## 11

## LA MAISON DE JEUNES D'ETALLE (MJ)



Tu as entre 12 et 26 ans et tu aimerais voir tes idées se transformer en projets concrets? Tu aimerais voir plus d'activités se développer dans ton village et toi-même t'impliquer dans leur réalisation ?

Les meilleures idées ont parfois juste besoin d'une aide, d'un espace, d'une équipe, d'une impulsion, d'un conseil ou d'une structure.... C'est pourquoi la Commune d'Etalle, en partenariat avec le Centre Public d'Action Sociale, a lancé, depuis juin 2019, une Maison de Jeunes ouverte à tous les jeunes des différents villages.

« MAIS ... C'EST QUOI UNE MJ ? »

Une MJ est une structure pour, par et avec les jeunes qui a des missions et objectifs définis et reconnus par la Fédération Wallonie-Bruxelles. Sa finalité principale est de faire en sorte d'accompagner les jeunes à devenir des CRACS, soit des Citoyens Responsables Actifs Critiques et Solidaires.

En s'investissant dans la MJ, les jeunes peuvent se retrouver, et monter ensemble des projets qui ont du sens à leurs yeux. Enfin, elle n'est pas là pour concurrencer les clubs mais bien pour être un partenaire et un appui logistique en cas de besoin.

La MJ c'est aussi un accueil, encadré et animé. Les possibilités sont grandes et ne dépendent que de ta motivation à t'investir.

CELA PEUT ALLER D'UNE  
APRÈS-MIDI JEUX DE SOCIÉTÉ À  
UN VOYAGE AU BOUT DU  
MONDE.

Plutôt que de rester chez toi devant ton PC ou ta console, viens à la MJ, chacun y est le bienvenu. C'est ton lieu de référence où tu peux aller pour rencontrer d'autres jeunes et y passer ton temps libre dans un cadre que tu pourras t'approprier.

« ÇA COMMENCE QUAND  
CETTE HISTOIRE ? »

Ça a déjà commencé ! Depuis le 14 juin, la Maison de Jeunes est ouverte. L'horaire de l'accueil est le suivant: le mercredi de 13h à 19h et les jeudi et vendredi de 16h30 à 20h. Celui des activités est variable, il sera affiché à la MJ et sur leur page Facebook.

MAISON DE JEUNES

Rue du Moulin 11 - 6740 Etalle  
Audry Cretel: 0478/92.21.97 / 063/23.98.43  
info@sjetalle.be / www.facebook.com/sjetalle

## DES ACTIVITÉS POUR LES JEUNES

Le tissu associatif est large à Etalle. De nombreux clubs sportifs et culturels répondent présents pour accueillir les jeunes de 0 à 18 ans.

Vous souhaitez trouver un espace pour aider votre enfant à développer sa créativité, à se dépenser physiquement, à s'amuser, à travailler collectivement, à se faire des amis, bref à grandir ? Retrouvez ci-dessous la liste des responsables des clubs et des services à destination de la jeunesse.

## CLUBS SPORTIFS

## ARTS MARTIAUX / CLUB HAUTE SEMOIS

À partir de 8 ans / Etalle  
Aikido, Iaido, Judo, Jukenpo, Kendo du style Takeda Ryu (Japon)  
Bernard Dufrene : 0473/1.76.84  
bernard.dufrene@hotmail.com  
www.takedabudo.com

## BASKET / BC SARRASINS CHANTEMELLE

À partir de la 3<sup>ème</sup> Maternelle / Complexe de Chantemelle  
Marie-Christine Cloos : 063/42.35.47  
mc.cloos@hotmail.com  
https://www.basketchantemelle.be

## BASKET / R.U.S. FRATIN

à partir de 4 ans / Complexe de Fratin  
Evelyne Zeippen : 0474/47.90.18  
secretariat@rus-fratin.be  
www.rus-fratin.be

## EQUITATION / LES ECURIES DE LA HAUTE SEMOIS

À partir de 6 ans / Vance  
Cours d'équitation en dressage et obstacles avec un moniteur breveté Adepts & Cours de pony-games avec participation aux concours  
Catherine Bouvy : 0496/72.98.86  
contact@hautesemois.be  
www.hautesemois.be

## FOOTBALL / R.U.S. ETALLE

À partir de 5 ans  
Philippe Etienne : 0478/32.64.22 / Philippe Andreux (Coordinateur des jeunes) : 0494/44.92.37  
philippe.etienne.stabulls@gmail.com  
www.rus-etalle.be

## FOOTBALL / UNION SPORTIVE SAINTE-MARIE SUR SEMOIS

À partir de 5 ans  
Laurent Maillen : 0476/21.78.66  
maillenl@skynet.be

**FOOTBALL / VANCE**

À partir de 6 ans

Monique Picard : 0497/87.12.27

picaros@skynet.be

**GYMNASTIQUE / GYM ETALLE**

À partir de la 1ère maternelle / Etalle

Eric Biren : 063/22.07.02

gymetalle@gmail.com

www.facebook.com/gymetalle

**NATATION / AQUA-RIRE**

À partir de 6 ans (accompagné par une adulte) / Piscine du Pachis

Dominique Martin : martindomi63@gmail.com

**LE GARDON STABULOIS/ PÊCHE**

Albert Paygnard / 063/45.66.61

secretaire@legardonstabulois.be

**TENNIS / T.C. STABULOIS**

À partir de 5 ans / Tennis Club

Anne Abrassart : 0495/64.35.67

anne.abrassart@hotmail.fr

www.facebook.com/tcstabulois

**VOLLEY / VC STABULOIS**

À partir de 8 ans / Chantemelle et Etalle

Denis Grosjean : 0495/27.72.99

denis.grosjean@gmail.com

**YOGA/ YOGA POUR ENFANTS**

De 6 à 16 ans / Etalle

Coralie Van Innis : 0472/22.72.72

www.facebook.com/coralie.yoga

**PATROS****PATRO SAINT-WILLIBRORD / VANCE**

Baptiste Lenoir : 0495/79.31.93 – Maxim

Melin: 0471/92.76.61 / info@patrovince.be

**PATRO STABUSHUAÑA / ETALLE**

Adrian Habet : 0493/20.15.77 – Chloé Lamy

0470/57.10.95 / patro.etalle@gmail.com

**ASSOCIATIONS CULTURELLES****HARMONIE ROYALE LA STABULOISE**

À partir de 7 ans / Etalle

Solfège / Cours d'instrument d'harmonie (tous instruments à vent et à percussion)

Monique Motch : 0476/39.72.84

motchmonique@hotmail.com

www.lastabuloise.be

**HARMONIE ROYALE SAINT-JOSEPH**

À partir de la deuxième primaire / Vance

solfège / flûte / trompette / saxophone / clarinette / batterie

Lafontaine Valérie : 0494/84.13.51

valerie.02@hotmail.com

**NATUREZ-MOI / ATELIERS NATURE**

À partir de 6 ans / Etalle

Danaëlle Hanus : 0496/99.74.51

naturezmoi.etalle@gmail.com

www.naturezmoi.org

**PIQUÉES DE DENTELLE / ATELIERS DE DENTELLE**

À partir de 9 ans

Danièle Jadin : 0476/79.90.83

danielejadin@hotmail.com

www.lespiqueesdedentelle.be

**TRIBAL SOUK / THÉÂTRE, MUSIQUE, ARTS CRÉATIFS**

À partir de 7 ans / Fratin

Nathalie Bauduin : 0499/60.04.21

info@tribalsouk.org

http://tribalsouk.blogspot.com

**CACLB / ART CONTEMPORAIN**

063/22.99.85 / bureau@caclb.be

www.caclb.be

## SERVICES

### STABUL'ACCUEIL / ACCUEIL TEMPS LIBRE

De 3 à 12 ans

Nicolas Bauduin : 063/45.01.14

stabulaccueil@hotmail.be

[www.facebook.com/accueil-temps-libre-etalle](http://www.facebook.com/accueil-temps-libre-etalle)

### SERVICE JEUNESSE / MAISON DES JEUNES

De 12 à 26 ans / Etalle

Audry Cretel : 063/23.98.43 / [info@sjetalle.be](mailto:info@sjetalle.be)

/ [www.facebook.com/Sjetalle](http://www.facebook.com/Sjetalle)

### CENTRE D'ÉVEIL ARTISTIQUE

De 6 à 18 ans / Etalle

Michael Crepin / Les informations concernant les inscriptions au CEA seront disponibles en août sur le site communal.

### BIBLIOTHÈQUE

Tout public / Etalle

Dominique Martin : 063/60.13.88

[www.facebook.com/bibliothequed.etalle](http://www.facebook.com/bibliothequed.etalle)

### CAMP CLERIEUX

De 7 à 13 ans

Christine Dodeur: 063/45.01.21

Annick Guillaume : 0496/84.65.36

## ÉCOLES

### ÉCOLE COMMUNALE DE BUZENOL

53, Rue des Lilas

Janick Muller : 063/45.63.55

[ec002722@adm.cfwb.be](mailto:ec002722@adm.cfwb.be)

### ÉCOLE COMMUNALE DE CHANTEMELLE

3, Place de l'école

Vincent Collin : 063.45.64.57

[ec002723@adm.cfwb.be](mailto:ec002723@adm.cfwb.be)

### ÉCOLE COMMUNALE D'ÉTALLE

Rue Fernand Neuray, 36

Nadia Angelini : 063.45.62.10

[ec002725@adm.cfwb.be](mailto:ec002725@adm.cfwb.be)

### ÉCOLE DE LA COMMUNAUTÉ FRANÇAISE D'ÉTALLE

Rue du Termezart, 16

Anne Debreux : 063/45.71.02

[efacf.etalle@ecoles.cfwb.be](mailto:efacf.etalle@ecoles.cfwb.be)

### ÉCOLE LIBRE DE SAINTE-MARIE/SEMOIS

Grand-Rue, 68

Martine Muttesch: 063.45.63.44

[ec002726@adm.cfwb.be](mailto:ec002726@adm.cfwb.be)

### ÉCOLE COMMUNALE DE VANCE

Rue des roses, 52

Vincent Collin : 063.45.64.57

[ec002723@adm.cfwb.be](mailto:ec002723@adm.cfwb.be)

### ÉCOLE COMMUNALE DE VILLERS/SEMOIS

Rue Joseph Weicker, 40

Janick Muller : 063.41.22.26

[ec002722@adm.cfwb.be](mailto:ec002722@adm.cfwb.be)

## CLUBS DES JEUNES

### CDJ CHANTEMELLE/ Charlotte Didier

[www.facebook.com/cdj-chantemelle-](http://www.facebook.com/cdj-chantemelle-452622231569283)

[452622231569283](http://www.facebook.com/cdj-chantemelle-452622231569283)

### CDJ ÉTALLE / Valérien Maréchal

[www.facebook.com/jeunesseetalle](http://www.facebook.com/jeunesseetalle)

### CDJ FRATIN / Laura Stevens

[www.facebook.com/cdjdefratin](http://www.facebook.com/cdjdefratin)

### CDJ SAINTE-MARIE/SEMOIS/

Pierre-Alexandre Jeanmart

[www.facebook.com/CDJSainteMarieSs](http://www.facebook.com/CDJSainteMarieSs)

### CDJ VANCE / Valentin Creer

[www.facebook.com/Club-des-Jeunes-de-](http://www.facebook.com/Club-des-Jeunes-de-Vance-195516537484989)

[Vance-195516537484989](http://www.facebook.com/Club-des-Jeunes-de-Vance-195516537484989)

### CDJ VILLERS-SUR-SEMOIS/MORTINSART /

Antoine Bertrand

[www.facebook.com/cdjvillersmortinsart01](http://www.facebook.com/cdjvillersmortinsart01)

## 13

## AVIS AUX JEUNES QUI TERMINENT LEURS ETUDES

Vous terminez ou arrêtez vos études cette année ? Dès que vous êtes disponible pour chercher un emploi, il est nécessaire de vous inscrire en tant que demandeur d'emploi.

## POURQUOI VOUS INSCRIRE ?

Cette démarche est importante afin de mettre toutes les chances de votre côté pour trouver un premier emploi. L'inscription vous permet aussi d'ouvrir ou de maintenir - sous certaines conditions - vos droits sociaux (allocations familiales, mutuelle, allocations d'insertion éventuelles,...) ; de bénéficier d'un accompagnement personnalisé vers l'emploi, de consulter et de recevoir des offres d'emploi et des offres de stages, de vous former gratuitement dans certains domaines, de mettre au point vos techniques de recherche d'emploi.

## QUAND VOUS INSCRIRE ?

Dès que vous êtes disponible pour rechercher et occuper un emploi, inscrivez-vous le plus rapidement possible après avoir terminé ou mis un terme à vos études, peu importe à quel moment de l'année. Vous serez inscrit(e) comme demandeur d'emploi dans le cadre du « stage d'insertion professionnelle ».

## COMMENT VOUS INSCRIRE ?

Vous pouvez vous rendre directement à la Maison de l'Emploi. Il s'agit d'un service de proximité du FOREM proposé aux citoyens des communes d'Habay, d'Etalle et de Tintigny. Vous y rencontrerez un conseiller qui vous guidera dans vos recherches. Dans tous les cas, votre dossier d'inscription sera traité à Etalle, et les contacts ultérieurs se feront avec la Maison de l'Emploi.

**LE FOREM MET EN PLACE UN ACCOMPAGNEMENT POUR QUE VOUS SOYEZ LE PLUS VITE POSSIBLE EN CONTACT AVEC LE MONDE DU TRAVAIL.**

Après votre inscription, un rendez-vous sera rapidement fixé avec votre conseiller référent, qui sera votre interlocuteur durant votre recherche d'emploi. N'oubliez pas de vous munir de votre carte d'identité en cours de validité.

## MAISON DE L'EMPLOI

Place des Chasseurs Ardennais 8 à Etalle  
Du lundi au vendredi de 8h30 à 12h.  
maisondelemploi.etalle@forem.be  
063/60.88.40 / 063/60.88.47

## TRIBAL SOUK

Tribal Souk vient de fêter ses 20 ans. A cette occasion, l'asbl organise en grandes pompes sa 4ème édition du Festival poétique « Tilleul & Verlaine » à Fratin.

Un programme exceptionnel vous attend du 18 au 22 septembre avec des scènes ouvertes, des rencontres d'auteurs, des spectacles, du slam, des ateliers d'écriture et de musique. Le descriptif complet de l'événement est repris dans l'agenda.

Plus d'infos: 0499/60.04.21 / 063/45.65.21  
[www.tribalsouk.blogspot.fr](http://www.tribalsouk.blogspot.fr)

## LES BERGERS DE LA GAUME

L'ASBL "Les Bergers de la Gaume" poursuit comme objectif la promotion de l'élevage ovin. Pour y parvenir, elle organise des conférences, des voyages de découverte, des visites d'élevage, des démonstrations de tonte, le ramassage de laine ...

A Etalle, ils organisent le 1er week-end d'août, en collaboration avec le Patro Stabushuata, un grand rassemblement ovin baptisé "Fête du Mouton". Cette fête populaire existe depuis 1980 et propose à la fois un concours interprovincial de différentes races issues des meilleurs

élevages du pays et de nombreuses activités divertissantes: marché artisanal, dégustation de tranches d'agneau grillées pendant le traditionnel repas, concours de saute-mouton, animations musicales ...

Plus d'infos: [www.lesbergersdelagaume.com](http://www.lesbergersdelagaume.com)  
[www.facebook.com/pg/lesbergersdelagaume](https://www.facebook.com/pg/lesbergersdelagaume)

## PARC NATUREL DE GAUME

Le Parc Naturel de Gaume vous propose de découvrir DEFI-Laine dans leurs installations à Rossignol, le dimanche 29 septembre 2019 de 10h à 19h.

Des expositions de pièces majeures, des artisans en actions, des conférences sur l'innovation, des animations interactives, des spectacles pour petits et grands, des démonstrations de professionnels, un défilé de créateurs, des concours de design, ...une journée entière consacrée à la laine pour (re)découvrir le savoir-faire et valoriser les filières locales qui travaillent cette noble ressource naturelle et la valorise sur nos territoires !

Plus d'infos: [s.lavigne@pndg.be](mailto:s.lavigne@pndg.be)  
063/45.71.26 / [www.parc-naturel-gaume.be](http://www.parc-naturel-gaume.be)

15

## MONSIEUR FELICIEN JACQUES, ARTISTE

Peintre fécond du monde rural, Félicien Jacques restitue avec authenticité les scènes de la vie quotidienne en Gaume. Portraits, scènes d'intérieur, paysages et scènes de travaux des champs vous feront entrer dans l'intimité de la société paysanne d'autrefois.

En collaboration avec le Musée gaumais, l'Administration communale d'Étalle célèbre cette année le centenaire du décès du peintre Félicien Jacques de Sainte-Marie-sur-Semois, en exposant un choix de ses meilleurs tableaux dans les locaux de l'Ancienne Justice de Paix. Ce vénérable bâtiment de 1800 accueille aujourd'hui dans ses murs rénovés les animations de la bibliothèque communale voisine ainsi que le Centre d'Eveil Artistique, etc.

Lors des Journées du Patrimoine, des visites guidées seront organisées gratuitement. Vous pourrez ainsi découvrir l'histoire de cet artiste attaché à notre patrimoine local et bénéficier d'une analyse des oeuvres présentées.

Ensuite, l'exposition restera visible tout le mois de septembre aux heures d'ouverture de la bibliothèque ainsi que sur demande pendant le mois d'octobre.

## VISITES GUIDÉES

Samedi 07 septembre : de 10h à 12h & de 14h à 17h

Dimanche 08 septembre : de 13h30 à 18h

Plus d'infos : 0472/63.16.71 / 0495/20.55.82 / pierre.lemaire@mac.com

## VISITES LIBRES

À partir du mardi 10 septembre

Mardi de 13h30 à 18h30

Mercredi de 08h30 à 17h30

Jeudi de 13h30 à 17h30

Vendredi de 08h30 à 12h30

Samedi de 08h30 à 12h30

Plus d'infos : 063/60.13.88 / 0499/41.64.88 / bibliotheque.locale.etalle@province.luxembourg.be

## BIBLIOTHÈQUE COMMUNALE



« Le reste du temps, elle empruntait des livres à la bibliothèque française, les lisait, un crayon à la main, notant les phrases qui lui plaisaient sur un cahier d'écolier. »

Tahar Ben Jelloun

## LECTURE DE VACANCES

Comme chaque année nous vous invitons à venir à temps puiser dans nos collections pour faire le plein d'évasion. Si vous avez décidé de voyager « léger », l'équipe vous rappelle qu'elle peut mettre à votre disposition :

- Des livres audio ;
- Un accès à la banque de livres numériques (Lirtuel) que vous pourrez télécharger gratuitement sur votre liseuse et/ou tablette.

## ACTIVITES PARENTS/ENFANTS

Les vacances sont le moment propice pour les activités en famille. Nous vous proposons deux dates:

Mercredi 17 juillet autour des jeux de société  
Mercredi 07 août autour d'un atelier créatif.

Les deux animations sont gratuites mais une réservation est souhaitée. Vous retrouverez le détail des activités dans l'agenda communal.

UN NOUVEAU SERVICE:  
LE LUDOBUS

Le ludobus de la Bibliothèque Itinérante de la Province de Luxembourg est désormais à votre disposition. Il propose d'emprunter gratuitement des jeux pour toutes les catégories d'âges ! Il s'arrêtera le 3ème mercredi de chaque mois (hormis en août) de 14h à 16h devant la bibliothèque. Prochains passages: mercredi 17/07 et 18/09

## A VOS AGENDAS

Second salon du livre le dimanche 13 octobre

## NOS SERVICES

La camionnette provinciale ne circule pas en août : pensez à faire vos réservations de documents à temps.

Dès la reprise, les étudiants connaissent leurs lectures et thèmes de travaux.

L'équipe invite tous les jeunes à lui communiquer par mail, les titres et les thèmes dès qu'ils sont connus. La bibliothèque est fermée au public mais les demandes seront traitées pour la réouverture.

## NOS CONGÉS

Votre bibliothèque sera fermée le samedi 20 juillet, le jeudi 15 août, du mardi 20 août au samedi 7 septembre inclus et le vendredi 27 septembre.



17

## SYNDICAT D'INITIATIVE D'ETALLE

A la fois paisible et animée, Etalle est une commune "où il fait bon vivre". Pour se détendre, vous pouvez profiter des retrouvailles entre amis ou en famille autour d'un verre lors des nombreuses manifestations organisées en cette période estivale. Vous pouvez également profiter des magnifiques coins naturels dont regorgent nos villages. Depuis la réouverture des forêts, les stabulois redécouvrent la joie d'une balade nature.

## LE SITE DE L'ILÉ

Moins connu que le site de Montauban, L'ilé rivalise en termes de quiétude et d'intérêt naturel et est parfait comme courte promenade avec vos enfants. La présence de nombreux oiseaux et de libellules, de l'échelle à poissons ainsi qu'une flore dense rendent ce site exceptionnel.

Situé au sein d'un triangle formé par les localités d'Etalle, de Fratin et de Sainte-Marie, le site de l'ilé comprenait, depuis le XVII<sup>ème</sup> siècle, le plus grand étang ayant existé en Lorraine belge. Sa surface estimée était de 65 ha. Au cours du temps, l'étang n'a cessé de diminuer de surface.

En 1996, l'essentiel du site est acquis par la commune d'Etalle avec l'aide d'une subven-

tion du Ministère de la Région wallonne. Un nouvel étang de quelques hectares est mis sous eaux en septembre 1997 et présente de multiples intérêts. Ce site a aussi l'avantage de présenter un grand intérêt potentiel pour la diversité biologique locale. Dès 2010, la Commune avec l'aide du DNF envisage la restauration de l'entièreté du site.

## PROGRESSIVEMENT, LA FAUNE ET LA FLORE RECOLONISENT CE SITE EXCEPTIONNEL.

À terme, le site de l'ilé devrait retrouver l'esthétique paysagère historique : des prés maigres de fauche, entourés de zones marécageuses et bordant un vaste plan d'eau propice à l'avifaune.

Si vous souhaitez en apprendre un peu plus sur notre patrimoine, des cartes détaillées, des brochures gratuites, etc. sont disponibles au Syndicat d'Initiative.

## BALADES CREPUSCULAIRES

Depuis de nombreuses années, le S.I. d'Etalle organise 4 balades crépusculaires pendant l'été en collaboration avec le S.I. de Tintigny. Vous retrouverez les détails dans l'agenda en fin de bulletin.

## FÊTE NATIONALE

La fête nationale sera de nouveau célébrée sur la place d'Etalle avec le soutien de l'administration communale. Quelques infos à retenir:

- Le feu d'artifice a été avancé à 23h00 afin de permettre aux petits et aux grands d'en profiter.
- Dans un souci d'écologie et de propreté pour le voisinage, le système de caution pour les verres reste de mise. En échange d'un ticket à 1 euro, un verre vous sera échangé au bar. Cette année, vous pourrez être remboursé aux caisses comme au bar.

**POUR LA PREMIÈRE TOURNÉE, L'USAGE VEUT DE DEMANDER UN TICKET POUR LA CAUTION À VOS AMIS,**

étant donné qu'il s'en serviront toute la soirée et la récupéreront ensuite. Les softs seront désormais au prix d'un euro. N'oubliez pas d'inviter votre BOB à la soirée.

## PRÊT DE BECASINE

Le S.I. peut mettre gratuitement à votre disposition une Becasine, une «chaise tout-terrain» qui permet aux personnes à mobilité réduite de profiter des balades. Elle est conçue pour traverser les chemins campagnards ou forestiers et peut être aisément poussée par une personne seule.

## RECHERCHE DE BENEVOLES

Le Syndicat d'initiative est toujours à la recherche de bénévoles. Si vous avez un peu de temps à nous consacrer pour nous aider lors d'évènements ponctuels ou si vous souhaitez vous investir dans la découverte du patrimoine, n'hésitez pas à nous contacter: [si.etalles@skynet.be](mailto:si.etalles@skynet.be)  
Marjorie Noel: 0499/41.64.88

## CENTRE CONTEMPORAIN DU LUXEMBOURG BELGE

Le CACLB vous propose de nombreuses expositions pendant la saison estivale dont vous retrouverez les détails dans l'agenda. En août, deux stages vous sont proposés.

"L'EAU DES FORGES".

Eva Godart, plasticienne, enseignante et référente artistique chez Tribal Souk, vous emmènera dans l'univers des carnets de voyage, là où les eaux vives prennent de la couleur par infusion de thé, rehaussée par mélange de pigments, écoline et autres. Deux sessions, de 10 à 17h, sont proposées pour les adultes et deux autres aux enfants de 8 à 12 ans:

Adultes: samedi 10/08 & 24/08

Enfants: mercredi 14/08 & 21/08

EMPREINTES PICTURALES

Natacha De Mol entrainera un public adulte à la découverte d'un procédé d'impression original permettant de réaliser des empreintes de fleurs du 19 au 23 août, de 10h à 17h

Infos pratiques:

CACLB: 063/22.99.85

[bureau@caclb.be](mailto:bureau@caclb.be) - [www.caclb.be](http://www.caclb.be)

# 18 AGENDA

Retrouvez l'intégralité des informations de l'agenda sur notre site Internet:

[WWW.ETALLE.BE/AGENDA](http://WWW.ETALLE.BE/AGENDA)



## BALADE CREPUSCULAIRE / MARDI 09 JUILLET

Boucle Champêtre (+/- 7 km ) entre Etalle et Vance via la Chaussée Romaine

Guide : Pierre Lemaire

Rendez-vous au parking des routes de la ferme Belle-vue et de la Chaussée romaine face à la route venant de Sivry

infos : 0498/71.63.21 / Org. SI Etalle

## BALADE CREPUSCULAIRE / MARDI 23 JUILLET

Au fil de l'eau et de la forêt (+/- 9 km)

Rendez-vous Place des Chasseurs Ardennais devant l'église d'Etalle

Infos : 0498/71.63.21 / Org. SI Etalle

## SENTIER PIEDS NUS / DIMANCHE 28 JUILLET

Balade familiale suivie d'un apéro-nature

Itinéraire de +/- 3 km / Chiens interdits

Accessible aux poussettes à grandes roues

PAF: 3 euros /enfant (3-12ans) / 5 euros /adulte

Rendez-vous à 10h au terrain de foot de Sainte Marie sur Semois

Inscription obligatoire au 0496/99.74.51 (places limitées) / Org: Naturez-Moi

Envoyer vos informations à [document.etalles@hotmail.com](mailto:document.etalles@hotmail.com) pour intégrer votre événement dans l'agenda du bulletin et du site communal

## CONCOURS DES FAÇADES FLEURIES / SAMEDI 10 AOÛT

Chaque participant sera récompensé, inscription gratuite

Infos : 063/67.67.05 / Org. Cercle horticole Etalle

## CONTES ET LÉGENDES DE GAUME / DIMANCHE 11 AOÛT

Balade familiale suivie d'un apéro-nature

Itinéraire de +/- 3 km / Chiens interdits

Accessible aux poussettes à grandes roues

PAF: 3€/enfant (3-12ans) / 5€/adulte

Rendez-vous à 10h au parking "La Sapinière" à Croix Rouge

Inscription obligatoire au 0496/99.74.51 (places limitées) / Org: Naturez-Moi

## WATER NATURE / JEUDI 15 AOÛT

Visite de la station d'épuration (sur réservation) & Balade Nature (ouvert à tous)

Infos : Noeline Hanus / 0498/53.55.39

[www.facebook.com/waterfestivaletalles](http://www.facebook.com/waterfestivaletalles)

Org. Water Festival

## REMISE DES PRIX DU CONCOURS DES FAÇADES FLEURIES / LUNDI 09 SEPTEMBRE

Salle communale, rue du moulin, 18 à Etalle

Infos : 063/67.67.05 / Org. Cercle horticole Etalle

## ATELIER FLORAL / LUNDI 23 SEPTEMBRE

« L'automne est arrivé »

Cafétéria du Complexe d'Etalle

Infos : 063/67.67.05 / Org. Cercle horticole Etalle

## DEFI-LAINE / DIMANCHE 29 SEPTEMBRE

Fête de la Laine / Exposition / Spectacles / Démonstrations / Défilés ...

De 10h à 19h au Parc Naturel de Gaume

Entrée gratuite / Bar et restauration

Infos : [s.lavigne@pndg.be](mailto:s.lavigne@pndg.be) / 063/45.71.26

[www.parc-naturel-gaume.be](http://www.parc-naturel-gaume.be) / Org. PNDG

## LES RENCONTRACTÉES / 26 & 27 SEPTEMBRE

Journées du Tiers-lieux, acteurs de développement local

Conférences / afterwork / concerts / ateliers / formations / ...

De 10h à 20h au Parc Naturel de Gaume 1, rue Camille Joset 6730 Rossignol

Infos : [g.toussaint@pndg.be](mailto:g.toussaint@pndg.be) / 063/45.71.26

[www.parc-naturel-gaume.be](http://www.parc-naturel-gaume.be) / Org. PNDG



## CULTURE & LOISIRS

### EXPOSITION À LA MAISON COMMUNALE / JUSQU'AU 30 AOÛT

Travail en collaboration avec Gilliane Warzee et les élèves de 6ème primaire de l'école communale d'Etalle

Infos : Georges Gondon / 0495/20.55.82  
Org. Administration communale

### EXPOSITION « Y CROÎTRE » / JUSQU'AU 25 AOÛT

Oeuvres et installations de Yann Bagot, Cécile Beau, Filomena Borecka, Natacha De Mol, Anne Marie Finné, Angèle Guerre, Nadia Kever et Anais Lelièvre

Du mardi au dimanche / de 14h30 à 18h  
Infos : 063/22.99.85 / bureau@caclb.be /  
www.caclb.be  
Org. CACLB

### CONTEURS EN MARCHÉ / MARDI 09 JUILLET

Spéctacle familial tout public à 20h à l'église de Buzenol

Dans le cadre du 15ème anniversaire de la Fédération de Conteurs professionnels, 5 conteurs vous proposeront une veillée contée  
Entrée libre au chapeau  
Réservation souhaitée

### LUDOBUS / MERCREDI 17 JUILLET

De 14h à 16h devant la bibliothèque  
Prêt de jeux gratuit  
Infos : 063.60.13.88 / 0499/41.64.88  
Org. Bibliothèque d'Etalle

### APREM EN FAMILLE / MERCREDI 17 JUILLET

Après-midi jeux de société pour parents et/ou grands-parents et enfants à partir de 4 ans  
De 14h30 à 17h / Activité gratuite  
Infos : 063/60.13.88 / 0499/41.64.88  
Org. Bibliothèque d'Etalle

### APREM EN FAMILLE / MERCREDI 07 AOÛT

Atelier créatif pour parents et/ou grands-parents et enfants à partir de 6 ans  
Au local d'animation de la bibliothèque  
De 14h30 à 17h / Activité gratuite  
Infos : 063/60.13.88 / 0499/41.64.88  
Org. Bibliothèque d'Etalle

### WATER FESTIVAL CLASSIQUE / JEUDI 15 AOÛT

Concert de Musique Classique par Léna et Louise Kollmeier / Eglise d'Etalle  
Infos : Noeline Hanus / 0498/53.55.39  
www.facebook.com/waterfestivalletalle  
Org. Water Festival

### REPETITIONS PORTES OUVERTES / VENDREDI 30 AOÛT

Au local de l'Harmonie et inscriptions des élèves  
Infos : 0495/24.69.81 / daniel.thiry@skynet.be

### M. FELICIEEN JACQUES, ARTISTE / À PARTIR DU 07 SEPTEMBRE

Visites guidées gratuites dans le cadre des Journées du Patrimoine  
Samedi 07 septembre: 10h à 12h & 14h à 17h  
Dimanche 08 septembre : de 13h30 à 18h  
Accessible pendant les heures d'ouverture de la bibliothèque à partir du 10 jusqu'au 28 septembre  
Plus d'infos : 063/60.13.88 / 0495/20.55.82  
Org. Administration communale

### LE PATRIMOINE SUR SON 31 / 7 & 8 SEPTEMBRE

Dans le cadre des Journées du Patrimoine Trente et une pièces de collection sortent le grand jeu au Musées Gaumais.  
Infos : Myriam Pezzin / 063.57.03.15  
Org. Musées Gaumais

### EXPOSITION / DU 7 SEPTEMBRE AU 20 OCTOBRE

Oeuvres et Installations de Dany Danino, Evelyne de Behr, Ida Ferrand et Hélène Petite  
Du vendredi au dimanche / de 14h30 à 18h  
Infos : 063/22.99.85 / bureau@caclb.be /  
www.caclb.be / Org. CACLB

### LUDOBUS / MERCREDI 18 SEPTEMBRE

De 14h à 16h devant la bibliothèque  
Prêt de jeux gratuit  
Infos : 063.60.13.88 / 0499/41.64.88  
Org. Bibliothèque d'Etalle

REPRISE DE L'HEURE DU CONTE /  
MERCREDI 25 SEPTEMBRE

De 16h à 17h / Activité gratuite & sans réservation

Infos : 063/60.13.88 / 0499/41.64.88

Org. Bibliothèque d'Etalle

CONCERT CLASSIQUE / SAMEDI 19  
OCTOBRE

Quentin Dujardin & l'ensemble Résonnance  
20h en l'église de Vance

Sur réservation : 063/41.31.20 / www.ccr2.be

Org. Centre Culturel Rossignol Tintigny & St  
d'Etalle

TOUR DE GAUME / DIMANCHE 14  
JUILLET

Randonnée Cyclotourisme 33-56-72-102 KM

Inscription 2,50 € - 4 €

Départ de 7h00 à 10h00 de l'ancien lavoir

1, Rue du Magenot - 6740 Sainte-Marie/Semois

Infos : 0471/01.97.53 / Org. Cyclos de la Gaume

TOURNOI CARITATIF / DIMANCHE 28  
JUILLET

De 10h à 16h au terrain de Foot d'Etalle

Equipe mixte de 8 personnes (dont deux filles)

Inscriptions : 30€ par équipe / 12 équipes max

Les bénéfices seront reversés à l'association :

« Le combat de Super Max »

Infos et inscription : Andy Noël : 0494/23.44.33

Jérôme Bouvy : 0496/60.56.76

CHILL'N'BEAT CANCER / COURSE  
RELAIS / DIMANCHE 04 AOÛT

De 09h à 11h

Equipe de 1 à 5 personnes

6€ par coureur / Boucle de +/- 2,5km

L'inscription donne le droit d'entrer à la Garden

Party au prix prévente

Inscriptions : <http://chillnbeatcancer.be/course>

Org. GAC Chantemelle

WATER RUN / JEUDI 15 AOÛT

5 et 10 km - départ à 10h - Etalle

Inscriptions : 4€ (Pass Festival + course : 12€)

Infos : Noeline Hanus / 0498/53.55.39

[www.facebook.com/waterfestivaletalle](http://www.facebook.com/waterfestivaletalle)

Org. Water Festival ASBL & CDJ Etalle

JUMPING VANCE / DIMANCHE 18 AOÛT

Epreuves de 60 à 110 cm

Sellerie, château gonflable, petite restauration

Entrée gratuite / Animation durant toute la  
journée

infos : Catherine Bouvy / 0496/72.98.86 /

[contact@hautesemois.be](mailto:contact@hautesemois.be)

Org. Ecuries de la Haute-Semois

RANDO VTT & MARCHÉ ADEPS LA  
BASKETTEUSE / DIMANCHE 18 AOÛT

Distances VTT : 15-30-40-55 km

Distances Marche Adeps : 5-10-15-20 km

Départ à 7h30 du Complexe de Chantemelle

Douche / Bike Wash / Petite restauration

Infos : Olivier Habay / 063/23.98.00 /

[olivier.habay68@gmail.com](mailto:olivier.habay68@gmail.com)

[www.basketchantemelle.com](http://www.basketchantemelle.com)



ACTIVITÉS SPORTIVES

COURSE NOCTURNE / VENDREDI 12  
JUILLET

VTT et Marche à partir de 19h à Fratin

Infos : Evelyne Zeippen / 0474/47.90.18 /

[secretariat@rus-fratin.be](mailto:secretariat@rus-fratin.be)

Org. RUS Fratin

7ÈME TOURNOI DE SIXTE / SAMEDI 13  
JUILLET

Début à 9h30 (présence à 9h00)

Equipe de 6 à 10 joueurs max

Petite restauration / Prix pour les premiers

Inscriptions : 70 euros (10 tickets boissons  
compris)

Infos : Joffrey Dasnoy / 0472/90.12.30 après 18h

[joffrey.dasnoy@gmail.com](mailto:joffrey.dasnoy@gmail.com) / Org. RUS Etalle

PÊCHE EN ÉQUIPES / SAMEDI 13 JUILLET

Etang de Gantaufet

Info : 063/45.66.61 /

[secretaire@legardonstabulois.be](mailto:secretaire@legardonstabulois.be)

Org. Le Gardon Stabulois

### PÊCHE EN DUO / SAMEDI 31 AOÛT

Etang de Gantaufet  
Info : 063/45.66.61 /  
secretaire@legardonstabulois.be  
Org. Le Gardon Stabulois

### RUN & BIKE ETALLE / VENDREDI 06 SEPTEMBRE

19h au terrain de Football d'Etalle  
Org. Les oyes de Sivry  
ALLURE LIBRE LA SARRASINE / Dimanche 08  
septembre  
Départ à 10H00 au cercle Saint-Michel à  
Chantemelle  
Infos : Marianne Crelot / mcrelot@outlook.com  
Org. Groupe Animation Chantemelle



## FÊTES & FESTIVITÉS

### FRATIN'AIR / DU 12 AU 14 JUILLET

Vendredi 12 : course nocturne suivie d'un bal  
années 80-90-2000  
Samedi 13 : Bal jeunesse avec les guests Val &  
Antho  
Dimanche 14 : Brocante / Repas couscous le  
midi sur réservation / Après-midi concerts : La  
Stabuloise, Albert Blues Band et les Sixtouflilles  
suivie d'un bal populaire  
Infos : Evelyne Zeippen / 0474/47.90.18 /  
secretariat@rus-fratin.be  
Org. RUS Fratin

### FÊTE NATIONALE / SAMEDI 20 JUILLET

Sur la place d'Etalle / Entrée gratuite  
19h : Manifestations patriotiques  
20h : Concert des Harmonies  
21h : Synapses  
23h : Feu d'artifice  
Soirée animée par Hexagone  
Org. SI Etalle

### BALADE HOUBLONNEE / 27 JUILLET

Au profit de l'A.E.C. (aide aux enfants cancé-  
reux)  
A partir de 14h au terrain de Foot d'Etalle  
Adulte : dégustation de 3 bières spéciales / 10 €  
Enfant & BOB : 2 jus naturels & 1 glace / 5€  
Réservations obligatoires pour la balade avant  
le 23 juillet  
balade.CFK@hotmail.com / 0499.41.64.88  
Org. Cycle for Kids & SI d'Etalle

### FÊTE DU MOUTON / DU 02 AU 04 AOÛT

Vendredi 02 : soirée Fluo / Nounours  
Samedi 03 : Jeux inter-villages / Apér'août  
Stabulois et soirée « Ramène ta bulle »  
Dimanche 04 : Journée du Mouton / Concours  
de Moutons / Concours de dessins / Barbecue /  
Bal Musette / Soirée années 80/90  
Infos : Adrian Habet : 0493/20.15.77 /  
patro.etalle@gmail.com  
Org. Patro Stabushuata

### CHILL'N'BEAT CANCER / DIMANCHE 04 AOÛT

Événement caritatif en faveur de la Fondation  
contre le Cancer.  
Repas de solidarité : menu enfant - 10€ / menu  
végétarien 22€ / menu jambon 22€  
L'inscription au repas offre l'accès à la Garden  
Party  
Vente aux enchères  
Garden party : Dimmi (FR) / FDVM (FR) /  
Goldaze (BE) / Goldfish (South Africa) / Sander  
W. (BE) / Stone Van Brooken (FR)  
Prévente : 10€ / Sur place : 15€  
Infos & réservation : chillnbeatcancer.be  
Org. Groupe Animation Chantemelle

### FANCY-FAIR DE VILLERS / DU 09 AU 11 AOÛT

Vendredi 09 : Soirée Hawaii  
Samedi 10 : Bal animé par BreakOut  
Dimanche 11 : Jeux Inter-Villages / Garden /  
Concert des Sixtouflilles  
Infos : www.facebook.com/cdjvillersmortinsart01

### WATER FESTIVAL / JEUDI 15 AOÛT

Concert à partir de 11h  
Entrée : 10€ / Prévente : 8€ (disponible auprès  
d'un des membres de l'organisation ou au  
magasin Pierson Musique)  
Infos : Noeline Hanus / 0498/53.55.39  
www.facebook.com/waterfestivaletalle  
Org. Water Festival ASBL & CDJ Etalle

### FANCY-FAIR DES OYES DE SIVRY / DIMANCHE 18 AOÛT

Repas villageois (barbecue) dès 12h accompagné de diverses animations

Infos : 063/45.61.00 ou 0485/97.44.45

Salle « Les Oyes de Sivry »

Org. « Les Oyes de Sivry »

Barbec des pompiers/ Samedi 24 août

Inscriptions au barbecue jusqu'au 20 août

Soirée animée & concert

Infos & réservations : Perroquet01@skynet.be /  
0474.97.07.13

Org. Amicale des pompiers

### 51ÈME VANCY-FAIR / DU 23 AU 25 AOÛT

Vendredi 24 : Opening Party dès 21h avec concerts et DJs

Samedi 25: Big party dès 21h

Deux scènes / Bracelets tissés pour les 1000 premiers.

Dimanche 26 : Family Day dès 12h / Garden Party dès 15h / Night of hits dès 21h

Petite restauration les 3 jours

Sécurité assurée.

Org. ASBL "Vancy-fair"

### FLIPPERS EN GAUME / DIMANCHE 25 AOÛT

Salle du Foot de Sainte-Marie/Semois

Entrée 3€/ gratuit pour les moins de 10 ans

Infos : Ambianceflipper@gmail.com

www.ambianceflipper.com

### JOURNEE PORTES OUVERTES DES POMPIERS / DIMANCHE 15 SEPTEMBRE

Infos: Perroquet01@skynet.be / 0474.97.07.13

Org. Amicale des pompiers

### FÊTE DE SAINTE-MARIE / DU 15 AU 17 SEPTEMBRE

### BLIND TEST DE LA FÊTE/ VENDREDI 27 SEPTEMBRE

Local de l'Harmonie

Infos : 0495/24.69.81 / daniel.thiry@skynet.be

Org. Harmonie La Stabuloise

### EMBARDES DE LA FÊTE / SAMEDI 28 SEPTEMBRE

Départ du cortège au Complexe d'Etalle à 19h

Infos : 0495/24.69.81 / daniel.thiry@skynet.be

Org. Harmonie La Stabuloise

### BUMPER PARTY / SAMEDI 28 SEPTEMBRE

Soirée Concert

Plus d'infos : [www.facebook.com/jeunesseetalle](http://www.facebook.com/jeunesseetalle)

Org. CDJ Etalle

### FÊTE D'ETALLE / DU 29 SEPTEMBRE AU 1ER OCTOBRE

### FÊTE DE CHANTEMELLE / DU 4 AU 7 OCTOBRE

## ENVIE DE DÉCOUVRIR LE PATRIMOINE LOCAL ?

De nombreuses cartes et brochures sont à votre disposition au Syndicat d'Initiative d'Etalle.

D'autre part, plusieurs sites alimentés par des bénévoles indépendants proposent de nombreux renseignements liés au patrimoine local ainsi que des balades thématiques.

Notons principalement:

[www.izi.travel.fr](http://www.izi.travel.fr)

Partez pour une visite virtuelle de la chapelle Saint-Antoine.

[www.cirkwi.com](http://www.cirkwi.com)

Retrouvez des explications sur le patrimoine bâti et religieux, ainsi que sur de nombreux lieux-dit "Sur les traces du 22 août 1914 à Etalle"; "Sur les traces des romains"; etc.

20

FETE NATIONALE

20/07/2019

ETALLE

19H MANIFESTATION PATRIOTIQUE  
20H CONCERT DES HARMONIES

21H SYNAPSES  
23H FEU D'ARTIFICE

ANIMATION / HEXAGONE

AVEC LE SOUTIEN DE L'ADMINISTRATION COMMUNALE D'ETALLE

